

Amgueddfa Cymru



Paratoi ar gyfer Her Fer Dinasyddiaeth Fyd-eang

PARATOI EICH SAFBWyNT PERSONOL A'CH GWEITHGAREDD CODI YMWYBYDDIAETH

Bydd y gweithgareddau hyn yn eich helpu i baratoi ar gyfer yr Her Fer. Maent wedi'u llunio i'w defnyddio gyda'r Pecyn Ffynonellau cysylltiedig.

Eich her yw paratoi **Safbwynt Personol** a Gweithgaredd **Codi Ymwybyddiaeth** ar y pwnc **Caethwasiaeth** ac **Anghydraddoldeb**.

Rhaid i'ch **Safbwynt Personol** gynnwys:

- Gwybodaeth am yr agweddau gwleidyddol, economaidd, cymdeithasol, technolegol, cyfreithiol ac amgylcheddol (**PESTLE**) ar y pwnc
- Eich barn bersonol am y pwnc **Cynaliadwyedd** ac **Anghydraddoldeb** gan wneud sylwadau am **hygrededd neu ddibynadwyedd** y ffynonellau yr ydych yn cyfeirio atynt

YMCHWILIO I GAETHWASIAETH AC ANGHYDRADDOLDEB

GWEITHGAREDD 1: DADANSODDI FFYNONELLAU

Bydd y gweithgaredd hwn yn profi eich gallu i ddadansoddi ffynonellau.

Byddwch yn gwybod o'ch gwersi hanes pa mor bwysig yw gallu dadansoddi ffynonellau a thynnu gwybodaeth ohonynt. Rhaid i chi ddangos eich gallu i ddadansoddi ffynonellau'n effeithiol wrth gyflwyno eich safbwynt personol. Wrth ddadansoddi ffynonellau, mae hefyd yn bwysig iawn ystyried pa mor gredadwy neu ddibynadwy yw'r ffynonellau ac i ba raddau y gallwch ymddiried yn y wybodaeth sydd ynddynt.

1. Astudiwch Ffynhonnell 1. Faint o gaethweision oedd yn yr Ymerodraeth Rufeinig ac ar gyfer beth yr oeddent yn cael eu defnyddio?
2. Astudiwch Ffynonellau 1, 2, 3, 4 a 7. Gwnewch restr o'r dystiolaeth sydd yn y ffynonellau hyn o gaethweision yn cael eu trin yn wael yn yr Ymerodraeth Rufeinig
3. Astudiwch Ffynonellau 1, 5 a 6. Pa dystiolaeth sydd yn y ffynonellau hyn i awgrymu bod rhai Rhufeinwyr yn credu y dylid trin caethweision yn fwy cyfartal a gyda pharch?
4. Astudiwch Ffynhonnell 8. Pa dystiolaeth sydd bod gladiatoriaid yn yr hen Rufain yn werthfawr iawn?
5. Astudiwch Ffynhonnell 9. Awgrymwch dri rheswm pam roedd y gwrthryfel a arweiniwyd gan Spartacus mor llwyddiannus
6. Pa mor ddibynadwy yw Ffynonellau 2 a 4?

GWEITHGAREDD 1

Defnyddiwch y tabl isod i helpu i lunio dadansoddiad manwl o ddibynadwyedd pob un o'r ffynonellau hyn

| | |
|--|---|
| Pa mor ddefnyddiol yw'r ffynhonnell? | Pa wybodaeth y gallwch ei chael o'r ffynhonnell hon? A yw'r wybodaeth hon yn fanwl neu'n gyfyngedig mewn unrhyw ffordd? |
| Pa resymau sydd dros gredu'r ffynhonnell? | Beth sy'n gwneud y ffynhonnell hon yn gredadwy ac yn ddibynadwy? A yw, er enghraifft, yn ddogfen swyddogol gan y llywodraeth, yn dystiolaeth uniongyrchol gan lygad-dyst, neu'n cyfateb i ffynonellau dibynadwy eraill? |
| A oes unrhyw resymau dros amau'r ffynhonnell? | A allai'r ffynhonnell neu rannau ohoni fod yn annibynadwy e.e. a allai fod yn anghywir, yn gelwydd, yn rhagfarnllyd, neu wedi'i gorliwio? A yw ffynonellau eraill yn anghytuno ac a yw'r rhain yn fwy dibynadwy? |

GWEITHGAREDD 2: DEALL A DEFNYDDIO PESTLE

Bydd y gweithgaredd hwn yn eich helpu i ddysgu i adnabod yr agweddau gwleidyddol, economaidd, cymdeithasol, technolegol, cyfreithiol ac amgylcheddol (PESTLE) ar y pwnc hwn.

Astudiwch Ffynonellau 1-9 yn y Pecyn Ffynonellau. Llenwch y tabl isod gan ddangos y wybodaeth o'r ffynonellau hyn sy'n ymwneud â phob un o ffactorau PESTLE yn y golofn ar y dde.

| PESTLE | DIFFINIAD | ENGHREIFFTIAU O'R PECYN FFYNONELLAU |
|--------------------|---|-------------------------------------|
| GWLEIDYDDOL | Barn a gweithredoedd yr arweinwyr a'r gwleidyddion Rhufeinig ynghylch caethwasiaeth | |
| ECONOMAIDD | Caethwasiaeth fel busnes a ddefnyddiwyd i wneud arian | |

GWEITHGAREDD 2

| PESTLE | DIFFINIAD | ENGHREIFFTIAU O'R PECYN FFYNONELLAU |
|---------------------|---|--|
| CYMDEITHASOL | Ffactorau cymdeithasol a ddylanwadodd ar gaethwasiaeth - y berthynas rhwng Rhufeinwyr cyfoethog a chaethweision | |
| TECHNOLEGOL | Y cyfarpar a'r dulliau a ddefnyddiwyd gan gaethweision neu i drin caethweision | |
| CYFREITHIOL | Cyfreithiau a hawliau caethweision | |
| AMGYLCHEDDOL | Effaith defnyddio caethweision ar yr amgylchedd | |

CAETHWASIAETH, ANGHYDRADDOLDEB A PHROTESTIO YNG NGHAMBODIA FODERN

GWEITHGAREDD 3: DADANSODDI FFYNONELLAU

Byddwch yn gwybod o'ch gwersi hanes pa mor bwysig yw gallu dadansoddi ffynonellau a thynnu gwybodaeth ohonynt. Rhaid i chi ddangos eich gallu i ddadansoddi ffynonellau'n effeithiol wrth gyflwyno eich safbwynt personol. Wrth ddadansoddi ffynonellau, mae hefyd yn bwysig iawn ystyried pa mor gredadwy neu ddibynadwy yw'r ffynonellau ac i ba raddau y gallwch ymddiried yn y wybodaeth sydd ynddynt.

Astudiwch y ffynonellau yn y pecyn sy'n ymwneud â chaethwasiaeth fodern ac atebwch y cwestiynau canlynol:

1. Astudiwch Ffynonellau 1 a 4. Yn ôl y ffynhonnell hon, pa mor werthfawr yw'r diwydiant pysgota i Wlad Thai?
2. Astudiwch Ffynonellau 1 a 6. Yn ôl y ffynonellau hyn, pa ddulliau a ddefnyddir i gaethiwo pobl yn y diwydiant pysgota anghyfreithlon?
3. Faint o gaethweision sy'n cael eu twyllo gan asiantau neu froceriaid i adael eu cartrefi yn Burma i weithio yn y diwydiant pysgota?
4. Pa dystiolaeth sydd yn Ffynhonnell 2 bod y caethweision sy'n rhan o'r diwydiant pysgota yng Ngwlad Thai yn cael eu trin yn wael iawn?
5. Yn ôl Ffynonellau 4 a 5, pam mae pysgota anghyfreithlon yng Ngwlad Thai mor broffidiol?
6. Astudiwch Ffynonellau 8, 9 a 10. Llenwch y tabl isod sy'n gofyn i ba raddau y dylid beio Prydain ac America am fod yn rhannol gyfrifol am gaethwasiaeth yn y diwydiant pysgota yng Ngwlad Thai.
7. Pa mor ddibynadwy a chywir yw:
 - (i) yr adroddiad o'r digwyddiadau a roddwyd i ohebwy'r *The Guardian* yn Ffynhonnell 7
 - (ii) yr arolwg Gallup yn Ffynhonnell 1?

GWEITHGAREDD 3

| | Rhesymau pam y dylid eu beio | Rhesymau pam na ddylid eu beio |
|---|------------------------------|--------------------------------|
| Siopwyr Prydeinig ac Americanaidd | | |
| Archfarchnadoedd Prydeinig ac Americanaidd | | |
| Llywodraethau Prydeinig ac Americanaidd | | |

GWEITHGAREDD 3

Defnyddiwch y tabl isod i helpu i lunio dadansoddiad manwl o ddibynadwyedd pob un o'r ffynonellau hyn.

| | |
|--|---|
| Pa mor ddefnyddiol yw'r ffynhonnell? | Pa wybodaeth y gallwch ei chael o'r ffynhonnell hon? A yw'r wybodaeth hon yn fanwl neu'n gyfyngedig mewn unrhyw ffordd? |
| Pa resymau sydd dros gredu'r ffynhonnell? | Beth sy'n gwneud y ffynhonnell hon yn gredadwy ac yn ddibynadwy? A yw, er enghraifft, yn ddogfen swyddogol gan y llywodraeth, yn dystiolaeth uniongyrchol gan lygad-dyst, neu'n cyfateb i ffynonellau dibynadwy eraill? |
| A oes unrhyw resymau dros amau'r ffynhonnell? | A allai'r ffynhonnell neu rannau ohoni fod yn annibynadwy e.e. a allai fod yn anghywir, yn gelwydd, yn rhagfarnllyd, neu wedi'i gorliwio? A yw ffynonellau eraill yn anghytuno ac a yw'r rhain yn fwy dibynadwy? |

GWEITHGAREDD 4: DEALL A DEFNYDDIO PESTLE

Bydd y gweithgaredd hwn yn eich helpu i ddysgu sut i adnabod yr agweddau gwleidyddol, economaidd, cymdeithasol, technolegol, cyfreithiol ac amgylcheddol (PESTLE) ar y pwnc hwn.

Astudiwch y ffynonellau am gaethwasiaeth ac anghydraddoldeb yng Ngwlad Thai. Cwblhewch y tabl isod drwy ddangos y wybodaeth o'r ffynonellau hyn sy'n ymwneud â phob un o ffactorau PESTLE yn y golofn ar yr ochr dde.

| PESTLE | DIFFINIAD | ENGHREIFFTIAU O'R PECYN FFYNHONNELL |
|--------------------|---|-------------------------------------|
| GWLEIDYDDOL | Barn a gweithredoedd llywodraethau a gwleidyddion | |
| ECONOMAIDD | Materion busnes a gwneud arian | |

GWEITHGAREDD 4

| PESTLE | DIFFINIAD | ENGHREIFFTIAU O'R PECYN FFYNHONNELL |
|--------------|--|-------------------------------------|
| CYMDEITHASOL | Amodau byw a gweithio | |
| TECHNOLEGOL | Y dechnoleg a ddefnyddir i gaethiwo pobl | |
| CYFREITHIOL | Hawliau dynol, cyfreithiau a'r heddlu | |
| AMGYLCHEDDOL | Effaith diwydiant pysgota anghyfreithlon Gwlad Thai ar yr amgylchedd | |

GWEITHGAREDD 5: YSGRIFENNU SAFBWyNT PERSONOL

Paratowch safbwynt personol ar y pwnc caethwasiaeth ac anghydraddoldeb yng Ngwlad Thai (o leiaf 3-4 ochr A4). Gallwch gyfeirio at y wybodaeth neu'r ffynonellau yr ydych wedi'u hastudio. Cofiwch gynnwys:

- Gwybodaeth am yr agweddau gwleidyddol, economaidd, cymdeithasol, technolegol, cyfreithiol ac amgylcheddol (**PESTLE**) ar y pwnc
- Eich barn bersonol am **Gaethwasiaeth** ac **Anghydraddoldeb** yng Ngwlad Thai

Cynllun Posibl:

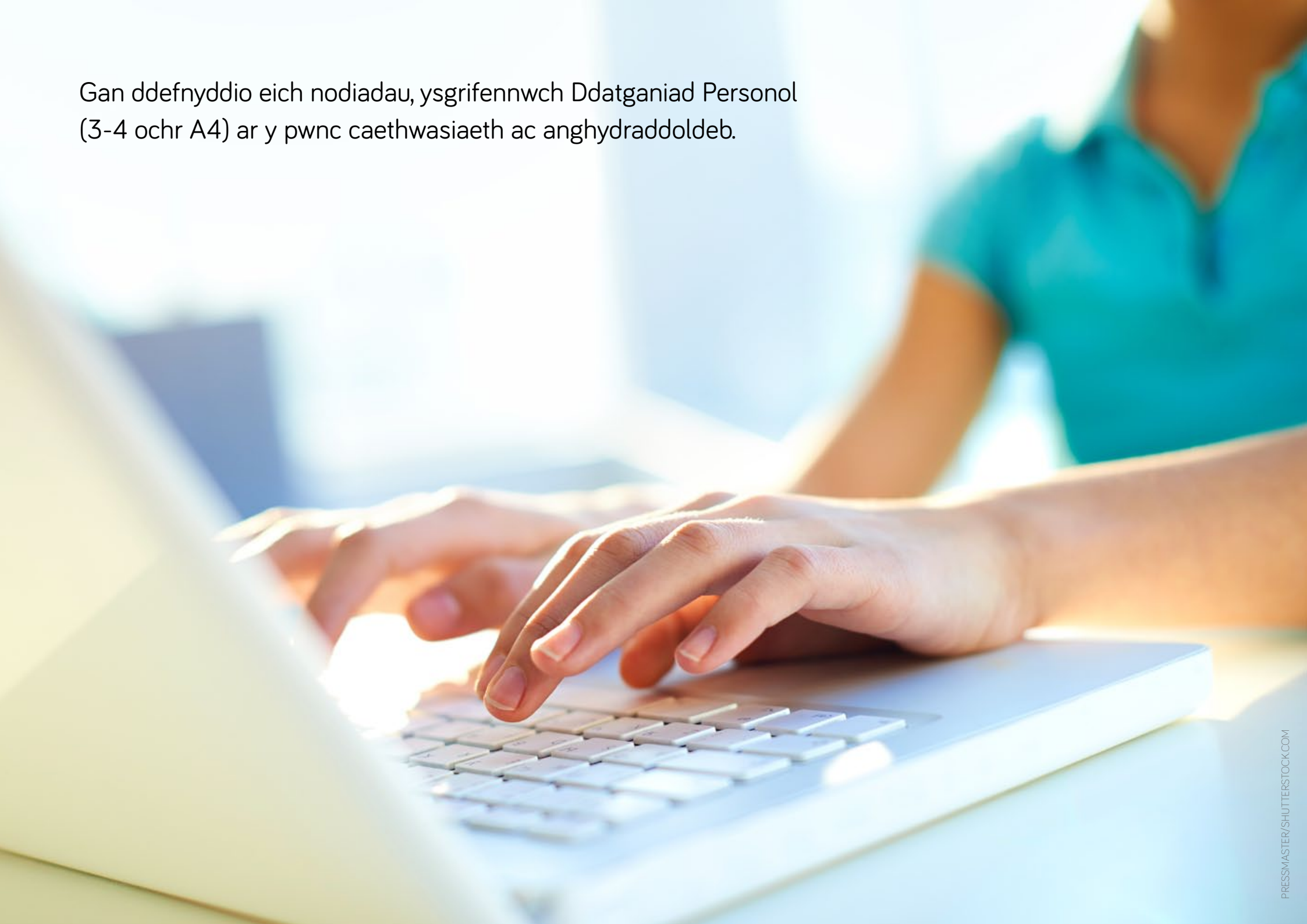
Dechreuwch drwy wneud nodiadau o'r ffynonellau. Dewch o hyd i wybodaeth ac ysgrifennwch am:

- Y diwydiant pysgota yng Ngwlad Thai, pwy sy'n gwneud arian o hyn a beth yw eich barn amdano
- Y rhesymau dros gaethwasiaeth ac anghydraddoldeb yn y diwydiant pysgota yng Ngwlad Thai. Beth yw eich barn am hyn a phwy sydd ar fai

PWYSIG

- » Gwnewch sylwadau am ddibynadwyedd y ffynonellau ac i ba raddau y gallwch ymddiried yn y wybodaeth sydd ynddynt
- » Gwnewch yn siŵr eich bod yn cyfeirio at bob un o ffactorau PESTLE, h.y. yr agweddau gwleidyddol, economaidd, cymdeithasol, technolegol, cyfreithiol ac amgylcheddol ar y pwnc

Gan ddefnyddio eich nodiadau, ysgrifennwch Ddatganiad Personol (3-4 ochr A4) ar y pwnc caethwasiaeth ac anghydraddoldeb.



GWEITHGAREDD 6: GWEITHGAREDD CODI YMWHYBYDDIAETH

Fel unigolyn neu fel tîm (sy'n cynnwys 3- 6 o aelodau), datblygwch weithgaredd i godi ymwybyddiaeth o gaethwasiaeth ac anghydraddoldeb ar gyfer myfyrwyr ifanc a'i roi ar waith.

Cyflwynwch eich syniadau ar gyfer **Pecyn Codi Ymwybyddiaeth** gan gynnwys tystiolaeth sy'n dangos:

- sut y gwnaethoch lunio'r syniadau ar gyfer **codi ymwybyddiaeth**
- sut a pham y gwnaethoch ddewis y syniad gorau
- eich cynlluniau ar gyfer sut y gellid datblygu a gweithredu eich syniad
- manylion unrhyw dechnegau priodol ar gyfer datrys problemau a gwneud penderfyniadau y bydd angen i chi eu dysgu, eu datblygu a'u defnyddio
- y deunyddiau a'r adnoddau y bydd eu hangen arnoch

Bydd ymweld ag Amgueddfa Lleng Rufeinig Cymru neu unrhyw un o amgueddfeydd Amgueddfa Cymru yn rhoi syniad rhagorol i chi o sut mae amgueddfeydd yn codi ymwybyddiaeth o faterion drwy eu hadnoddau a'r ffordd y maent yn cyflwyno hanes.



HER FER DINASYDDIAETH FYD-EANG AMGUEDDFA CYMRU

Rydym yn eich herio i ymchwilio i'r pwnc **Caethwasiaeth** ac **Anghydraddoldeb** neu **Anghydraddoldeb rhwng y Rhywiau** yn y byd modern.

I baratoi ar gyfer yr Her Fer hon, rydych wedi astudio ffynonellau ac wedi ymweld ag amgueddfeydd sydd wedi rhoi dealltwriaeth dda i chi o anghydraddoldeb yn seiliedig ar gaethwasiaeth yn oes y Rhufeiniaid a'r diwydiant pysgota yng Ngwlad Thai heddiw. Rydych nawr yn barod i gwblhau Her Fer Dinasyddiaeth Fyd-eang Amgueddfa Cymru drwy ymchwilio i'r pwnc hwn wrth edrych ar bynciau a gwledydd tebyg yn y byd modern.

