

Amgueddfa Genedlaethol Caerdydd



Gwybodaeth gefndir

Mae Amgueddfa Genedlaethol Caerdydd yn yr adeilad gwreiddiol a godwyd yn gartref i Amgueddfa Genedlaethol Cymru. Cafodd ei sefydlu ym 1905 a chafodd siarter frenhinol ym 1907. Erbyn heddiw, mae Amgueddfa Genedlaethol Caerdydd yn un o saith amgueddfa genedlaethol sydd gan Amgueddfa Cymru.

Mae Amgueddfa Genedlaethol Caerdydd yng nghanolfan ddinesig hardd y brifddinas ac, yno, cewch fwynhau casgliadau celf a hanes natur cenedlaethol Cymru, yn ogystal ag arddangosfeydd teithiol ac arddangosfeydd dros dro mawr.

Beth welwn ni yno?

Celf

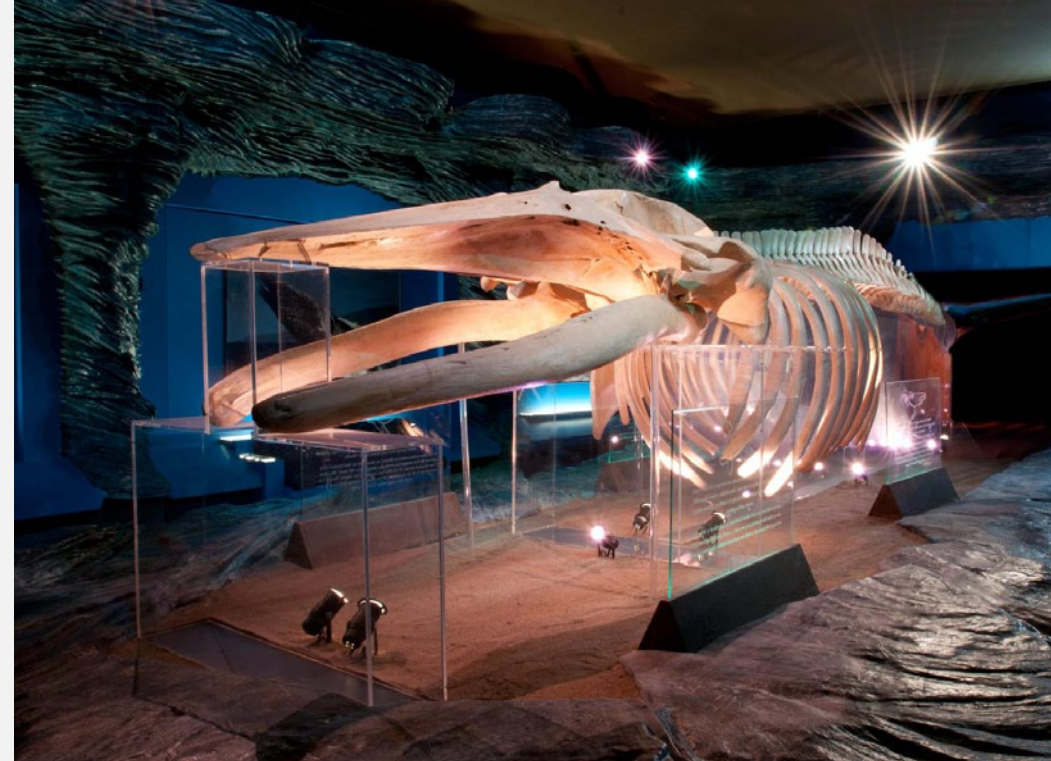
Mae casgliad celf Amgueddfa Genedlaethol Caerdydd gyda'r gorau yn Ewrop. Cewch weld 500 mlynedd o baentiadau, darluniau, cerfluniau, gwaith arian a cherameg o Gymru a'r byd, gan gynnwys un o gasgliadau gorau Ewrop o waith celf yr Argraffiadwyr.

Hanes Natur

Mae arbenigwyr o bedwar ban byd yn defnyddio casgliadau hanes natur Amgueddfa Genedlaethol Caerdydd i helpu wrth astudio byd natur. O enwi a dosbarthu planhigion ac anifeiliaid, i ddeall sut mae'r Gymru yr ydym ni'n ei hadnabod wedi esblygu, mae ein casgliadau a'n harbenigedd yn helpu i esbonio'r byd o'n cwmpas ac wynebu dewisiadau tyngedfennol am ddyfodol y blaned.

Canolfan Ddarganfod Clore

Yng Nghanolfan Ddarganfod Clore, cewch drin a thrafod gwrthrychau o'r casgliadau – o bryfetach i ffosilau ac arfau Oes yr Efydd. Mae'n gyfte i ddod wyneb yn wyneb â rhai o'r 7.5 miliwn o eitemau sydd, gan amlaf, wedi'u cadw'n saff yn ein storfeydd.



Pa straeon ydym ni'n eu hadrodd?

Esblygiad Cymru

Dewch ar daith ryfeddol yn oriel Esblygiad Cymru o'r dechrau'n deg hyd heddiw. Mae'r stori'n dechrau yn y gofod gyda'r Glec Fawr ac yn mynd â chi ar daith trwy 4,600 miliwn o flynyddoedd, gan ddod â chi wyneb yn wyneb â deinosoriaid a mamothiaid gwlanog ar hyd y ffordd. Cewch ddysgu sut yr esblygodd bywyd yng Nghymru a pha ddeinosoriaid fu'n crwydro'r tir.

Hanes Natur yng Nghymru

Cewch weld hanes natur amrywiol Cymru ar daith sy'n dechrau ar lan y môr ac yn gorffen yn y mynyddoedd. Cewch brofi rhai o amgylcheddau unigryw Cymru sy'n gartref i dros 900 o Safleoedd o Ddiddordeb Gwyddonol Arbennig.

Ymchwil Hanes Natur yn Amgueddfa Genedlaethol Caerdydd

Mae oriel Cypolwg, a agorwyd yn 2011, yn adrodd hanes y gwaith ymchwil hynod, o safon fyd-eang, sy'n digwydd tu ôl i lenni'r Amgueddfa. Mae modiwlau amrywiol yn yr oriel yn esbonio canfyddiadau ein gwaith ymchwil gan roi golwg fanwl i'n hymwelwyr ar foamrywiaeth, daeareg a pherthnasedd ein gwaith ymchwil i'r gymuned fyd-eang.



Stori celf yng Nghymru a'i chyd-destun rhyngwladol

Mae casgliad celf cenedlaethol Cymru yn adnodd unigryw sy'n adrodd hanes celf yng Nghymru ers yr unfed ganrif ar bymtheg. Yn ogystal â gweithiau celf pwysig o Brydain ac Ewrop, ceir hanes yr arfer o gasglu gweithiau celf a rhai o'r prif noddwyr, yng Nghymru yn bennaf, dros sawl canrif. Dyma rai o'r storiâu a adroddir:

Stori pobl Cymru
wedi'i hadrodd trwy bortreadau

Stori tirwedd Cymru



Celf fodern,
gyfoes a
chymhwysol
yng Nghymru a
thu hwnt

Y chwiorydd
Davies a
chasglu yng
Nghymru

Am ragor o wybodaeth, ewch i
www.amgueddfacymru.ac.uk/caerdydd/addysg