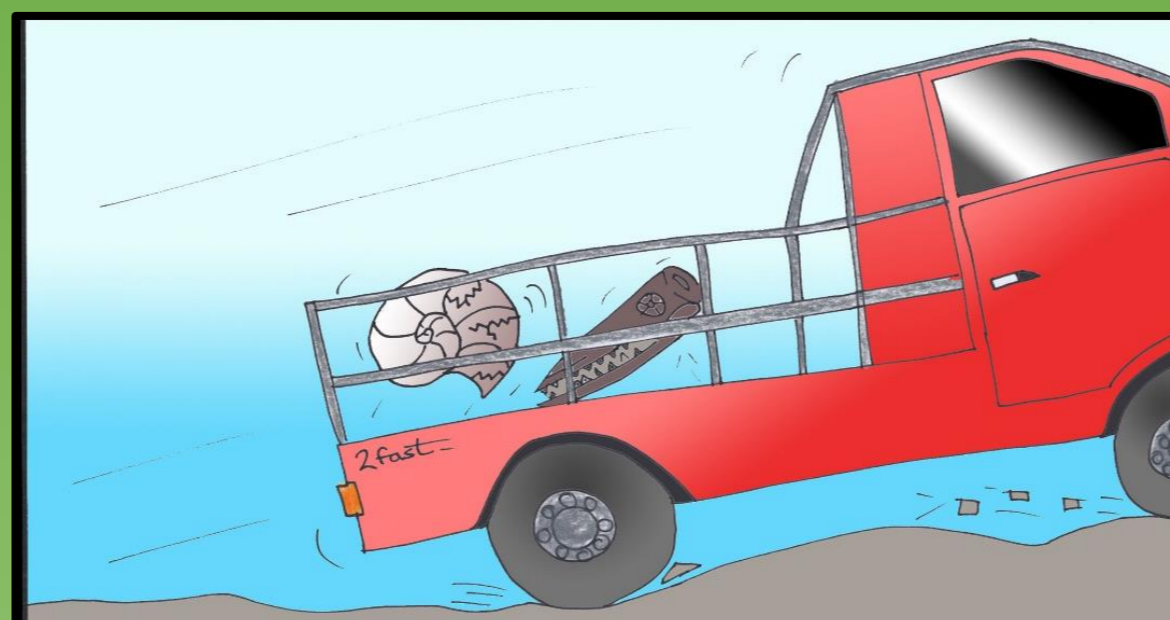


Y cerrig yn cael eu gwthio i fyny.  
Gwynt a dŵr yn eu treulio.  
+1



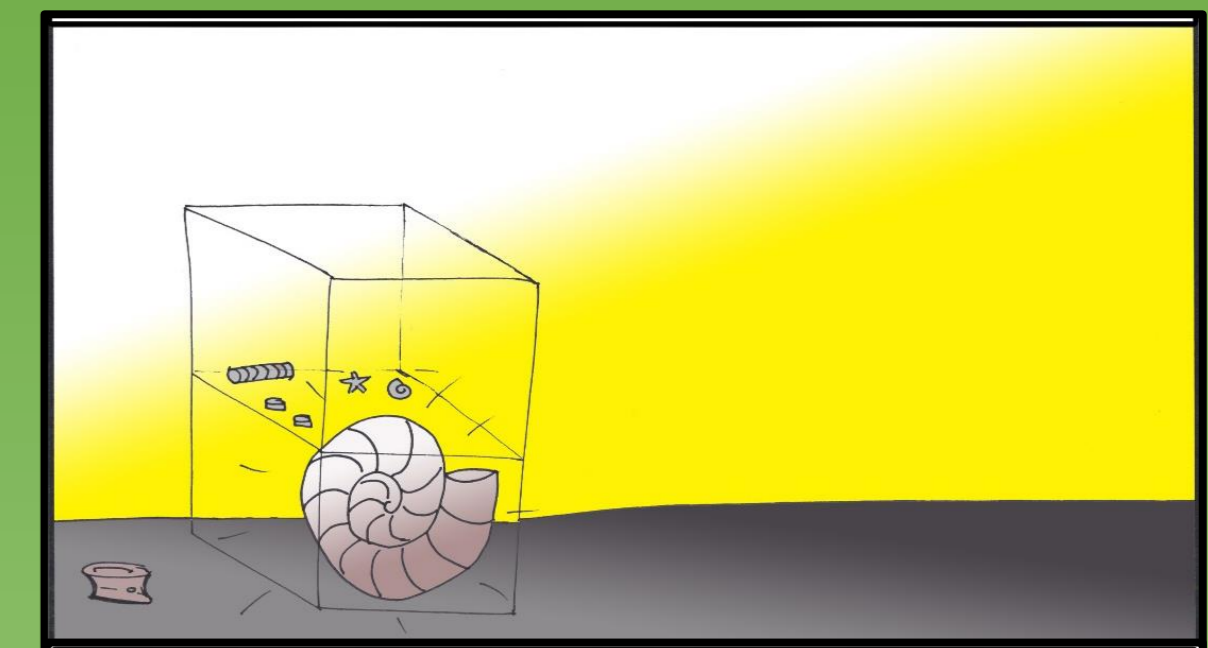
Casglwr yn ffeindio'r ffosil!  
Rholia eto.



Wps! Mae'n fregus, rhaid ei drwsio.  
-1

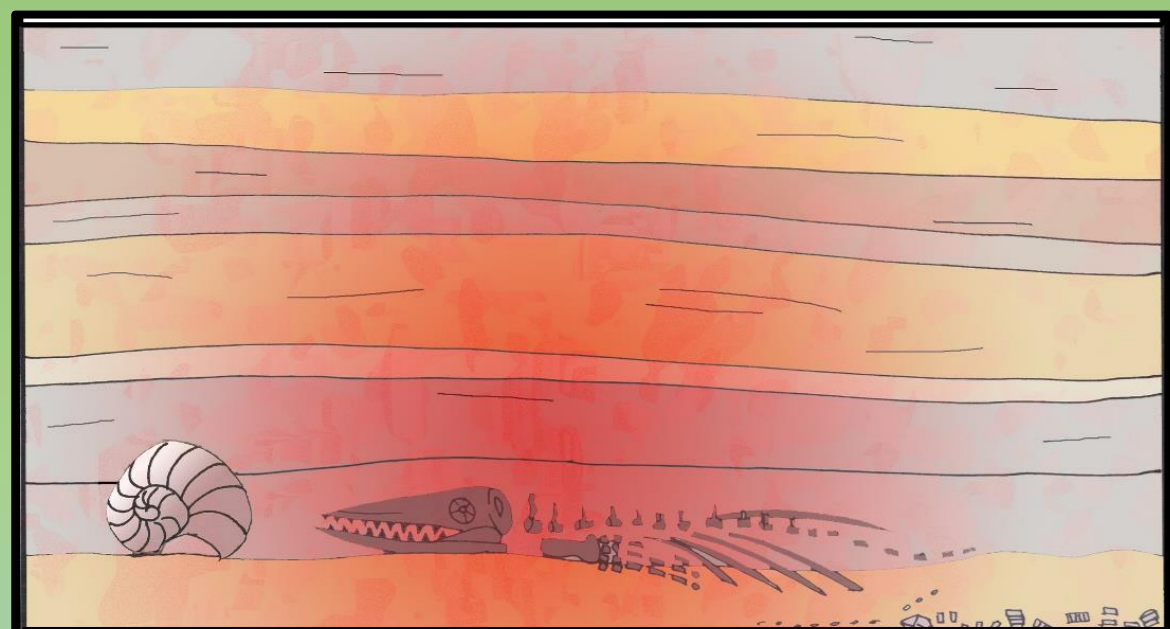


O na, dim gwybodaeth gan y casglwr!  
-2



Llongyfarchiadau! Mae wedi cyrraedd.

## FFOSILEIDDIO FFYRNIG!



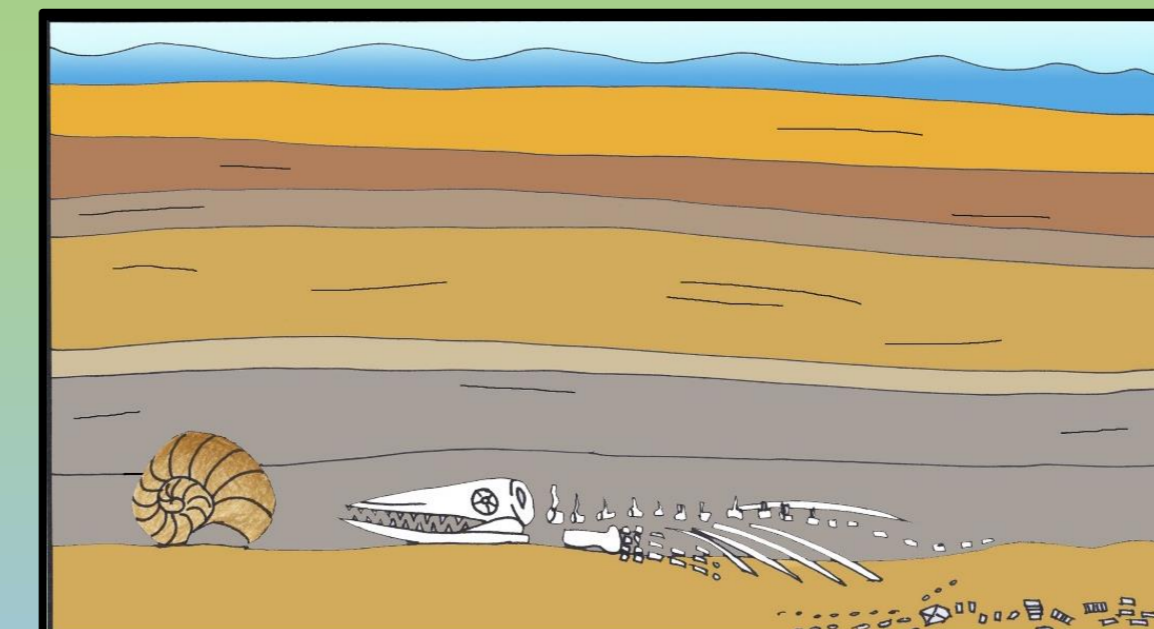
Mae'n ddwfn mewn craig ac yn poethi.  
Rholia 1 neu 2: cael ei ddinistrio.  
Rholia 3: cael ei wasgu, +1.



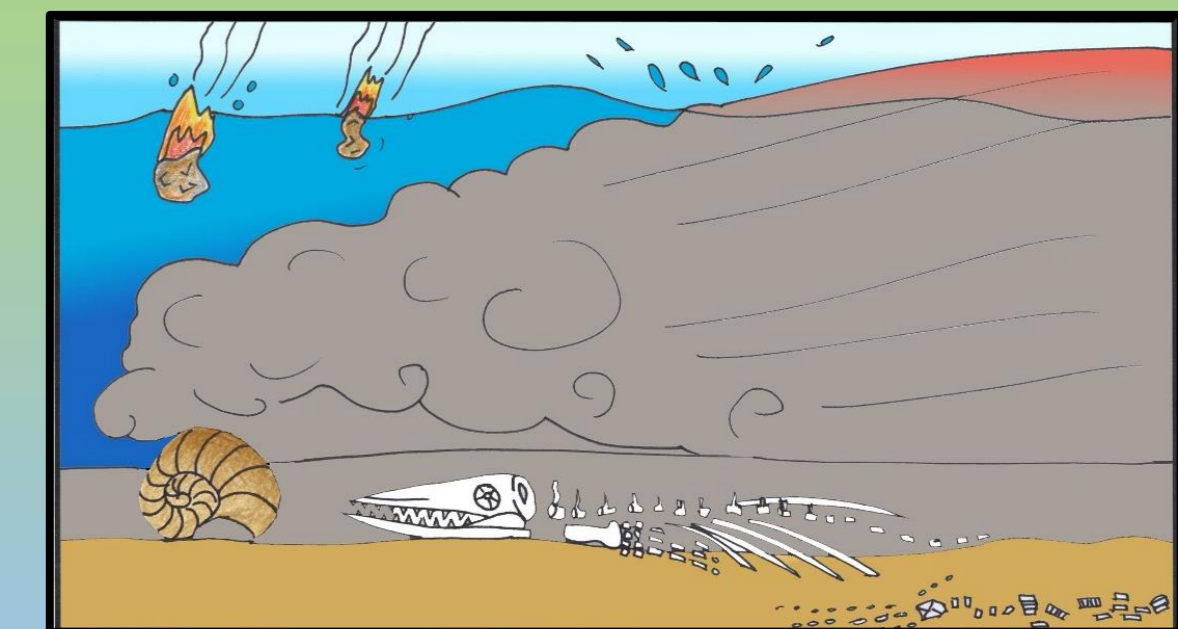
Rhannau caled yn diflannu  
ond yn gadael eu hôl.  
+2



Mwynau newydd yn lle rhai rhannau.  
+3



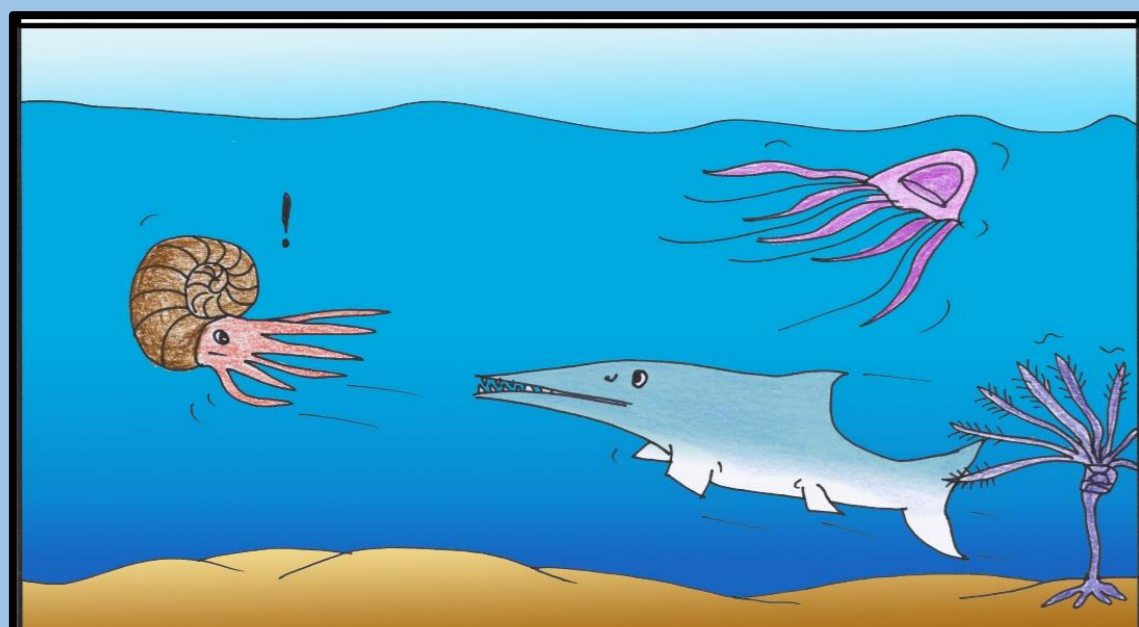
Treigl amser.  
Mwd yn troi'n garreg.  
Rholia eto.



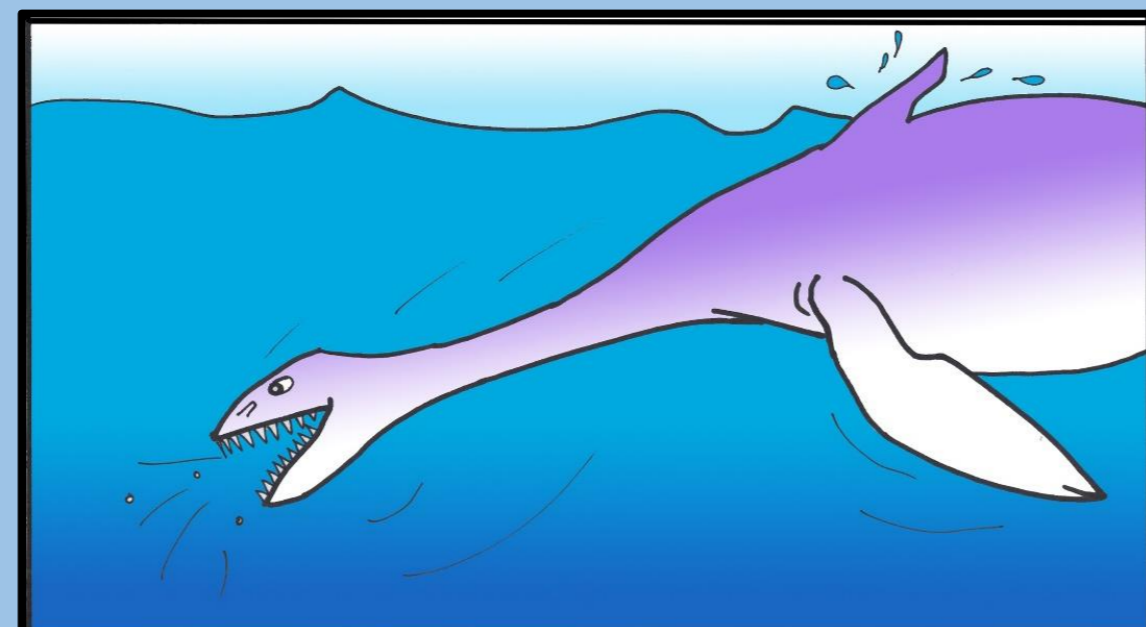
Daeargryn a ffrwydrad llosgfynydd!  
Ei gladdu'n gyflym dan fwd a lludw.  
+1

## FFOSILEIDDIO FFYRNIG!

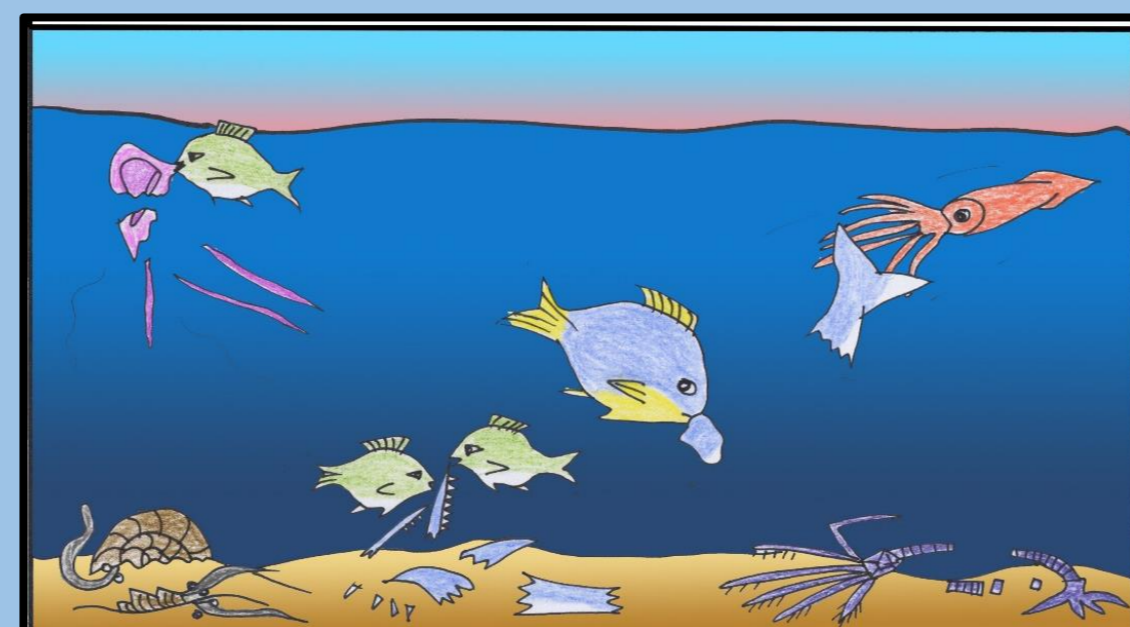
Dechreuau yma!



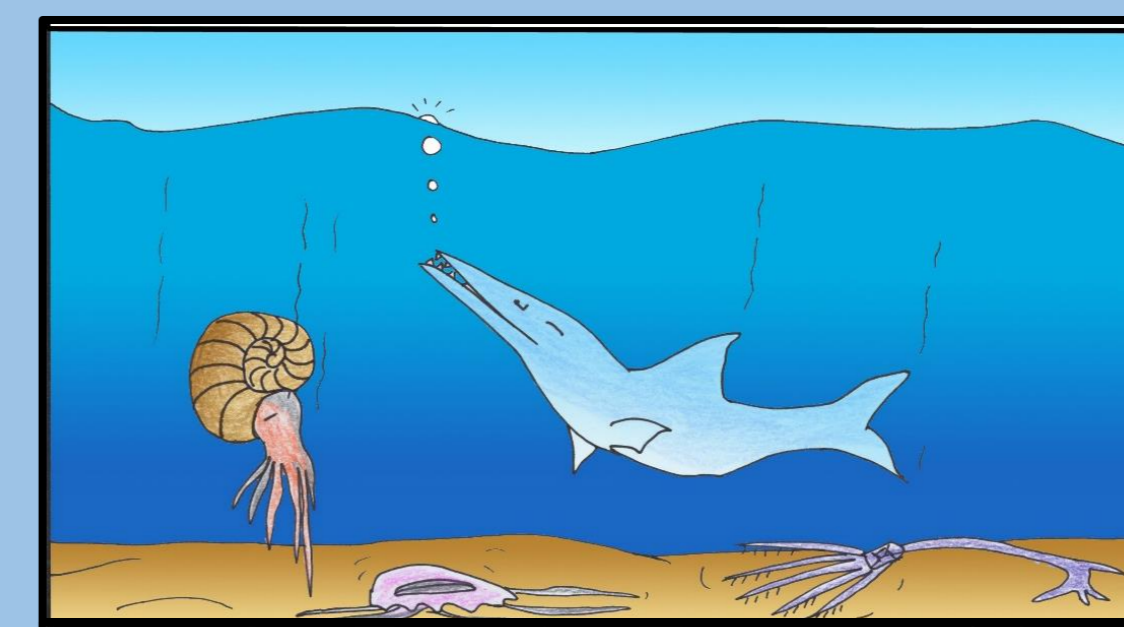
Y cyfnod Jwrasig, 200 miliwn o  
flynyddoedd yn ôl...  
All eich anifail gyrraedd yr Amgueddfa?



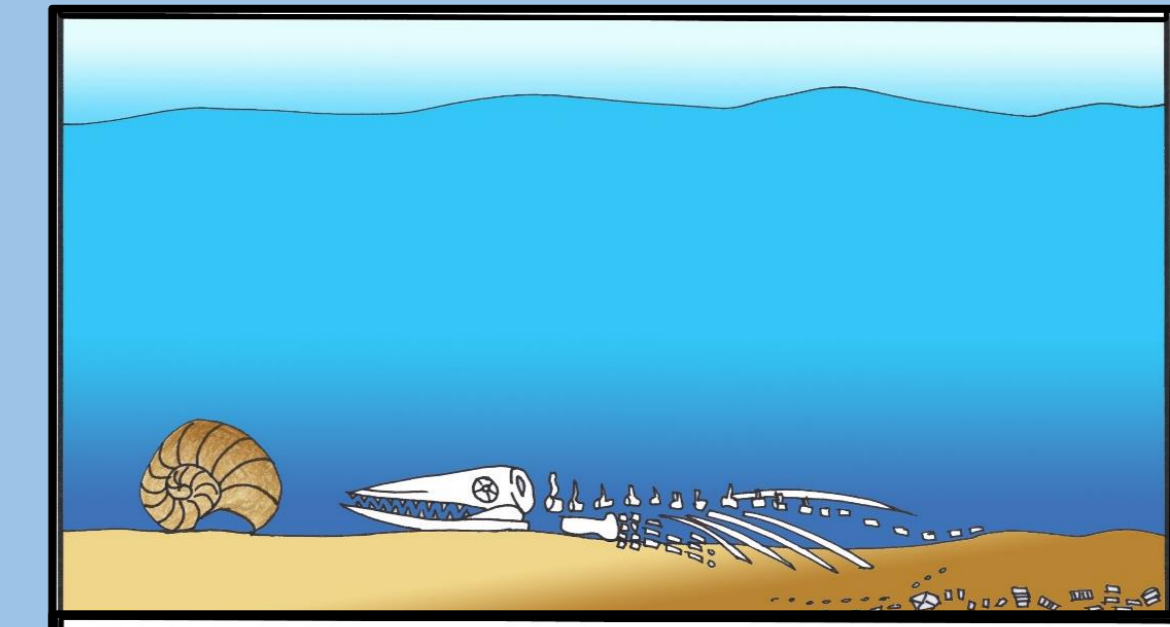
O na! Amser cinio!  
Yn ôl i'r dechrau



Wedi marw ond yn cael ei dynnu'n ddarnau.  
Yn ôl i'r dechrau



Marw a suddo i waelod y môr.  
Dechrau da!  
Rholia 1 neu 2: +1. Rholia 3: +2



Oes ganddo rannau caled?  
Oes: +2  
Na: Pydru'n rhy gyflym i gael ei gladdu.