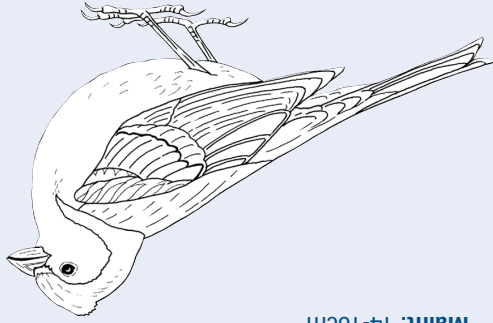
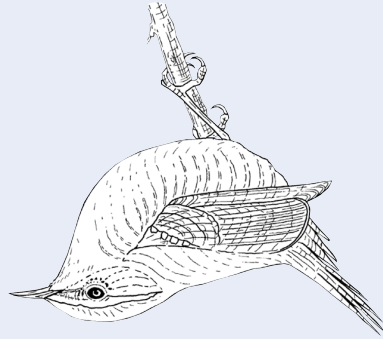


Pa liw yw'r ji-binc fenywaidd?



Ji-binc
Fringilla coelebs
Cynefin: parciau/gerddi/ tîr ffermio
Bwyta: hadau/ pryfed
Maint: 14-16cm

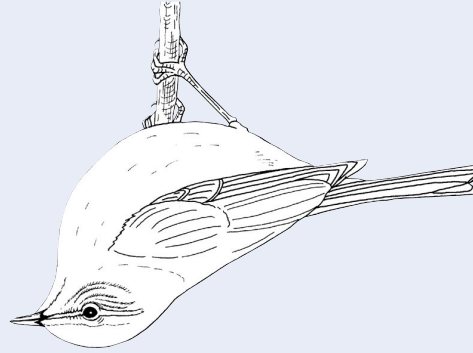
Ydy'r dryw yn llai na'r robin goch?



Dryw
Troglodytes troglodytes
Cynefin: parciau/gerddi/coedwigoedd
Bwyta: pryfed/mwydod
Maint: 9-11cm

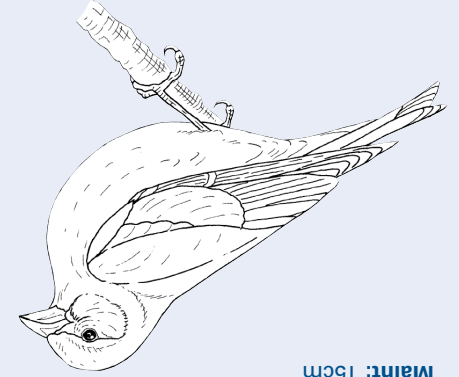
ei enw?

Allwch chi ddyfalu sut gafodd y siffsaif



Siffsaif
Phylloscopus collybita
Cynefin: parciau/gerddi/coedwigoedd
Bwyta: pryfed
Maint: 13-15cm

Pa liw ydy'r bar ar yr adain?

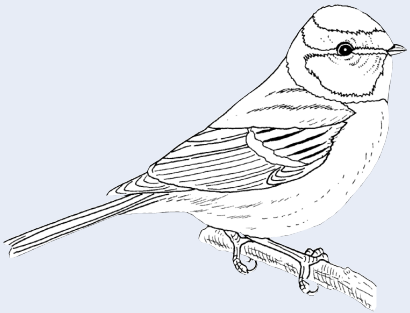


Linos Werdd
Carduelis chloris
Cynefin: tîr ffermio/ coedwigoedd/ parciau
Bwyta: hadau/mwyar/pryfed
Maint: 15cm

Titw Tomos Las

Parus caeruleus

Cynefin: parciau/gerddi/coedwigoedd
Bwyta: pryfed/mwyar/hadau
Maint: 10-12cm



Ydy'r titw tomos las yn fwy neu'n llai na'r titw mawr?

Fy Llyfr Poced Adar



Titw Tomos Las

www.amgueddfacymru.ac.uk/addysg

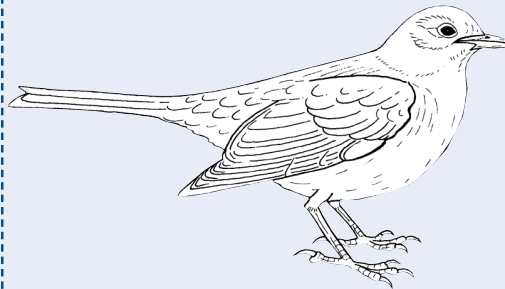


na national
museum
Wales
amgueddfa
cymru

Mwyalchen

Turdus merula

Cynefin: parciau/gerddi/coedwigoedd
Bwyta: malwod/pryfed/mwydod
Maint: 20-22cm

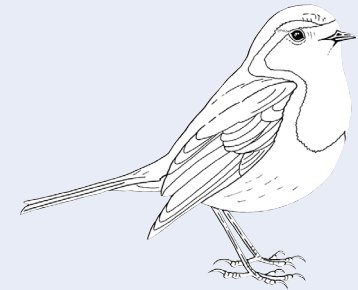


Pa liw yw'r fwyalchen fenywaidd?

Robin Goch

Erithacus rubecula

Cynefin: parciau/gerddi/coedwigoedd
Bwyta: mwydod/ hadau/ ffrwythau/ pryfed
Maint: 13-14cm



Pam ydych chi'n meddwl bod y robin goch yn aml yn ymddangos ar gardiau Nadolig?