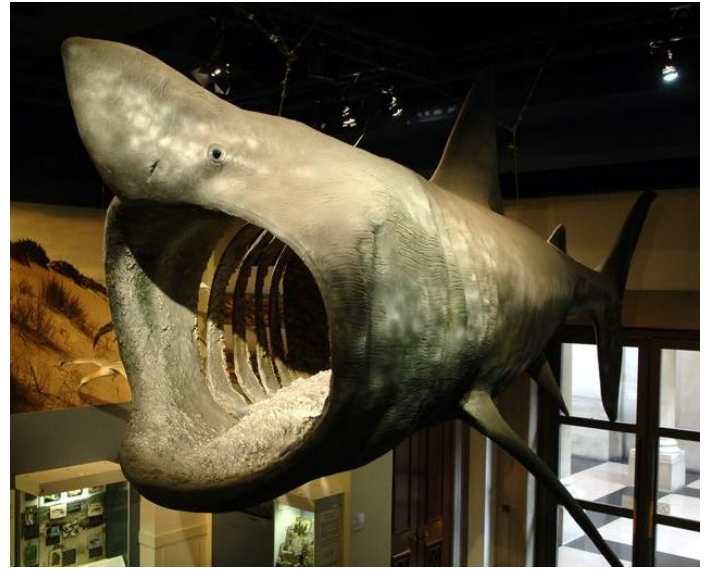


Ceryntau Darfudiad

Mae ceryntau'r cefnforoedd yn angrheidiol i bob fath o fywyd forol, gan gynnwys yr heulforgi.

Allwch chi ymchwilio ceryntau yn eich gegin?

Sut ydy tymheredd yn effeithio ar hylifau?



Bydd Angen:

- Dwy botel wag unfath sy'n ddi-liw (defnyddiwch blastig am ddiogelwch)
- Dau jwg mesur
- Dau wahanol liw o hylif lliwio bwyd
- Dwr o'r tap oer a dŵr o'r tap poeth
- Cerdyn tenau (mae cerdyn chwarae yn gweithio'n dda)

Cyfarwyddiadau:

Bydd angen dŵr poeth ar gyfer yr arbrawf hwn. Gofynnwch am help oddi wrth oedolyn a chymerwch ofal.

Mae'n hawdd creu llanast gyda arbrawf hwn! Ceisiwch wneud dros y sinc.

1. Arllwyswch ychydig o hylif lliwio i un o'r jygiau. Adiwwch tua'r un faint o'r lliw arall i'r jwg arall.

2. Llenwch un o'r poteli gwag yn orlawn gyda dŵr oer o'r tap ac arllwyswch hwn i mewn i un o'r jygiau. Llenwch botel wag arall yn orlawn gyda dŵr poeth o'r tap ac arllwyswch hwn i mewn i'r jwg arall (mae'n syniad da adio ychydig yn fwy o ddŵr i'r ddwy jwg, rhag ofn bod unrhyw ddŵr yn cael ei gollu yn ystod y camau nesaf).

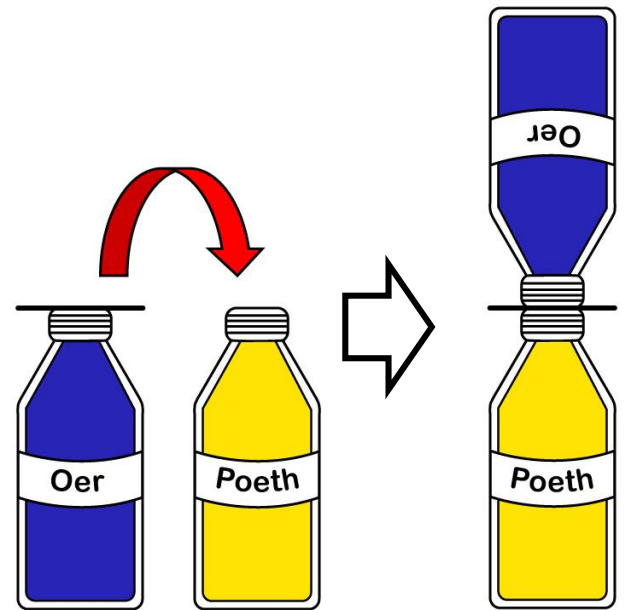
3. Arllwyswch y jwg o ddŵr oer i mewn i un botel a'r jwg o ddŵr poeth i mewn i'r botel arall. Sicrhewch fod y ddwy botel yn hollol lawn hylif.



4. Y Darn Anodd: Gosodwch y cerdyn dros agoriad y botel llawn dŵr oer a throwch y botel ben i waered yn ofalus, gan sicrhau nad yw unrhyw dwr yn dianc.

5. Gan gadw'r cerdyn yn ei le, gosodwch agoriad y botel dwr oer dros agoriad y botel dŵr poeth gan sicrhau fod y ddau agoriad yn cyfateb yn union.

6. Tynnwch y cerdyn i ffwrdd yn ofalus er mwyn galluogi'r hylifau i gymysgu. Peidiwch â gadael i'r botel syrthio!



Beth sy'n Digwydd?

Mae'r ddwy botel yn cynnwys dŵr ond mae'r tymheredd yn wahanol iawn rhwng y ddau. Mae'r gwahaniaeth tymheredd yma yn effeithio ar sut mae'r hylifau yma yn symud.

Mae dŵr poeth yn llai dwys na dŵr oer. Bydd dwr poeth felly yn codi tra bydd dwr oer yn suddo. Wrth i ddŵr godi neu suddo mae dŵr arall yn cael eu tynnu i mewn i'r gwagle newydd.

Gelwir y symudiad yma o hylifau poeth ac oer yn "darfudiad". Mae darfudiad yn digwydd o'n hamgylch yn gyson – yn yr atmosffer, y cefnforoedd a hyd yn oed yng nghanol ein planed.

Ble Nesaf?

Ceisiwch yr arbrawf eto gyda'r dŵr oer ar y gwaelod. Ydy'r effaith yn debyg? Beth sy'n wahanol?

Ceisiwch yr arbrawf eto gan ddefnyddio gwahanol liwiau. Pa liwiau sy'n well gennych chi?



Dilynwch ni ar Twitter @Amgueddfa_Learn