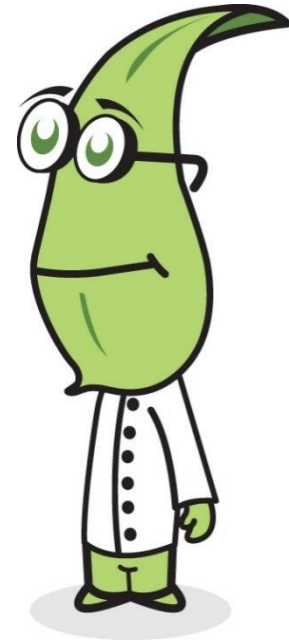


Adroddiad Bylbiau'r Gwanwyn i Ysgolion Cymru 2006-2024



**AMGUEDDFA
CYMRU**

Edina
Trust

Bulb Project



Noddir gan
Lywodraeth Cymru
Sponsored by
Welsh Government

MYNEGAI

Cliciwch yr adran yr ydych am ei gweld, neu sgroliwch i ddarllen yn y drefn isod.

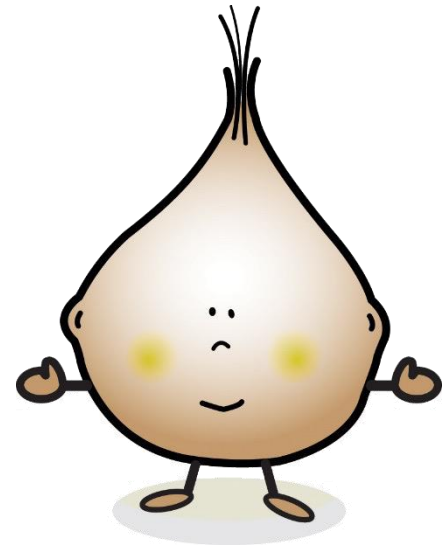
Data Tywydd Cymru 2006-2024

- Tymheredd 2006-2024
- Heulwen 2006-2024
- Glawiad 2006-2024

Data Blodau Cymru 2006-2024

- Data cennin Pedr 2006-2024
- Data crocws 2006-2024

Adnoddau Pellach



Crynodeb 2006-2024

- Mae'r crynodeb canlynol yn edrych ar batrymau allweddol a thueddiadau a amlygir gan y data a gofnodwyd gan ysgolion.
- Mae cofnodion tywydd yn cael eu cadw rhwng Tachwedd a Mawrth bob blwyddyn, sy'n golygu bod cofnodion pob blwyddyn yn cynnwys data o fis Tachwedd a Rhagfyr y flwyddyn flaenorol. Er enghraifft, pan fydd yr adroddiad yn sôn am ganlyniadau 2006, mae'n cyfeirio at ddata a gofnodwyd rhwng Tachwedd 2005 a Mawrth 2006.
- Gallwch chi lawrlwytho'r canlyniadau i'w hastudio o:
<https://amgueddfa.cymru/bylbiau-gwanwyn/>

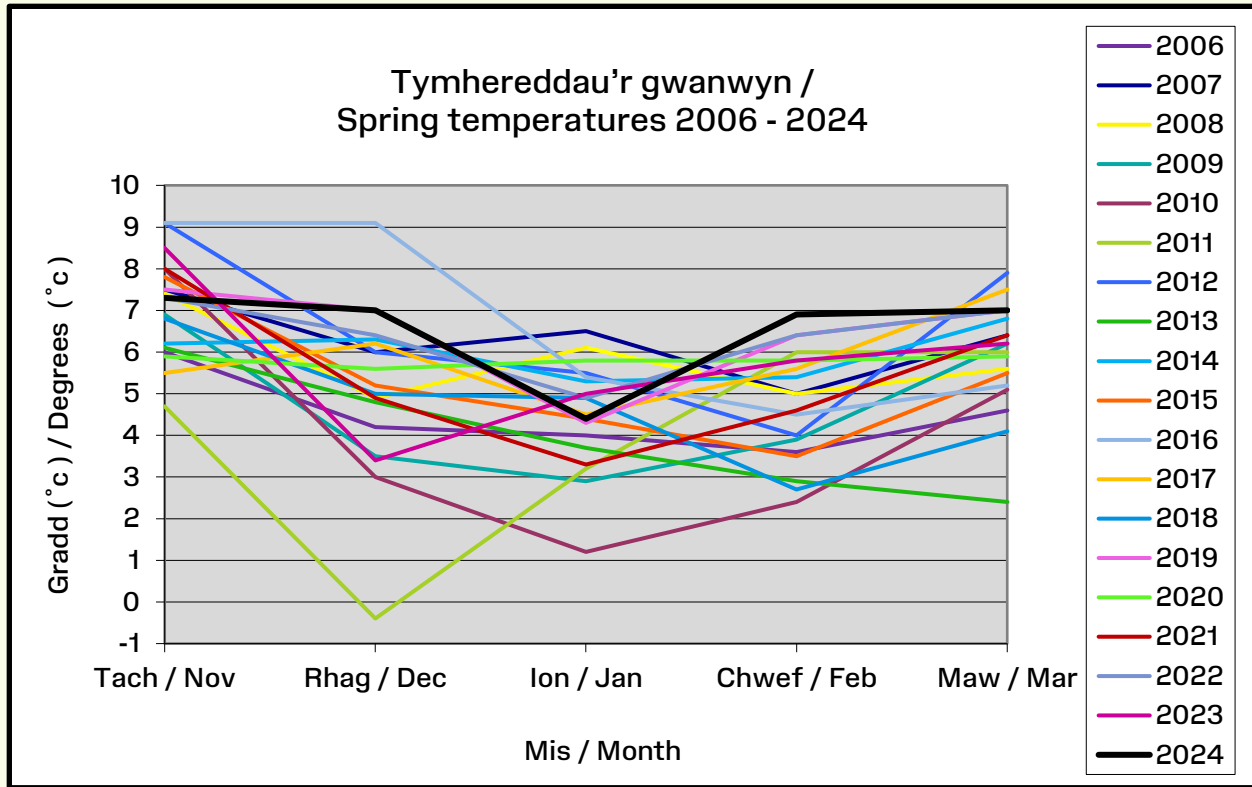


Tabl o Ganlyniadau Cymru 2006-2024

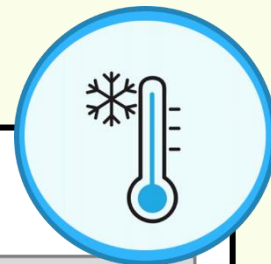
Blwyddyn/Year	Dyddiad blodeuo'r crocws / Crocus flowering date	Dyddiad blodeuo'r cenin Pedr / Daffodil flowering date	Tymheredd / Temperature (°c)	Glawiad / Rainfall (mm)	Oriau o haul / Hours of sunshine
2024	09-Mar	03-Mar	6.5	191.7	51.8
2023	06-Mar	23-Mar	5.8	161.6	60.5
2022	02-Mar	04-Mar	6.4	115.7	70.6
2021	03-Mar	05-Mar	5.4	169.6	57.5
2020	29-Feb	27-Feb	5.8	175.6	66.9
2019	21-Feb	27-Feb	6.4	149.0	67.0
2018	01-Mar	21-Mar	4.7	150.8	60.3
2017	05-Mar	08-Mar	5.9	121.0	61.5
2016	05-Mar	13-Mar	6.7	232.6	58.7
2015	02-Mar	10-Mar	5.3	136.7	74.2
2014	09-Mar	12-Mar	6.0	187.0	69.0
2013	19-Mar	29-Mar	4.0	154.0	65.0
2012	05-Mar	10-Mar	6.5	83.0	74.0
2011	03-Mar	12-Mar	3.9	100.0	81.0
2010	06-Mar	24-Mar	3.9	151.0	77.0
2009	13-Mar	07-Mar	4.7	97.0	78.0
2008	16-Feb	14-Feb	5.8	158.0	83.0
2007	16-Feb	06-Mar	6.3	165.0	79.0
2006	25-Feb	19-Mar	4.5	66.0	76.0
Cyfartalog / Average	2 Mawrth / March	10 Mawrth / March	5.5	146	69

Gwelodd 2024 ddyddiad blodeuo hwyrach na'r cyfartalog ar gyfer y crocws a cynharach ar gyfer y cennin Pedr. Bydd yn rhaid i ni edrych ar dymheredd, glawiad ac oriau o heulwen i weld os oes yna batrwm.

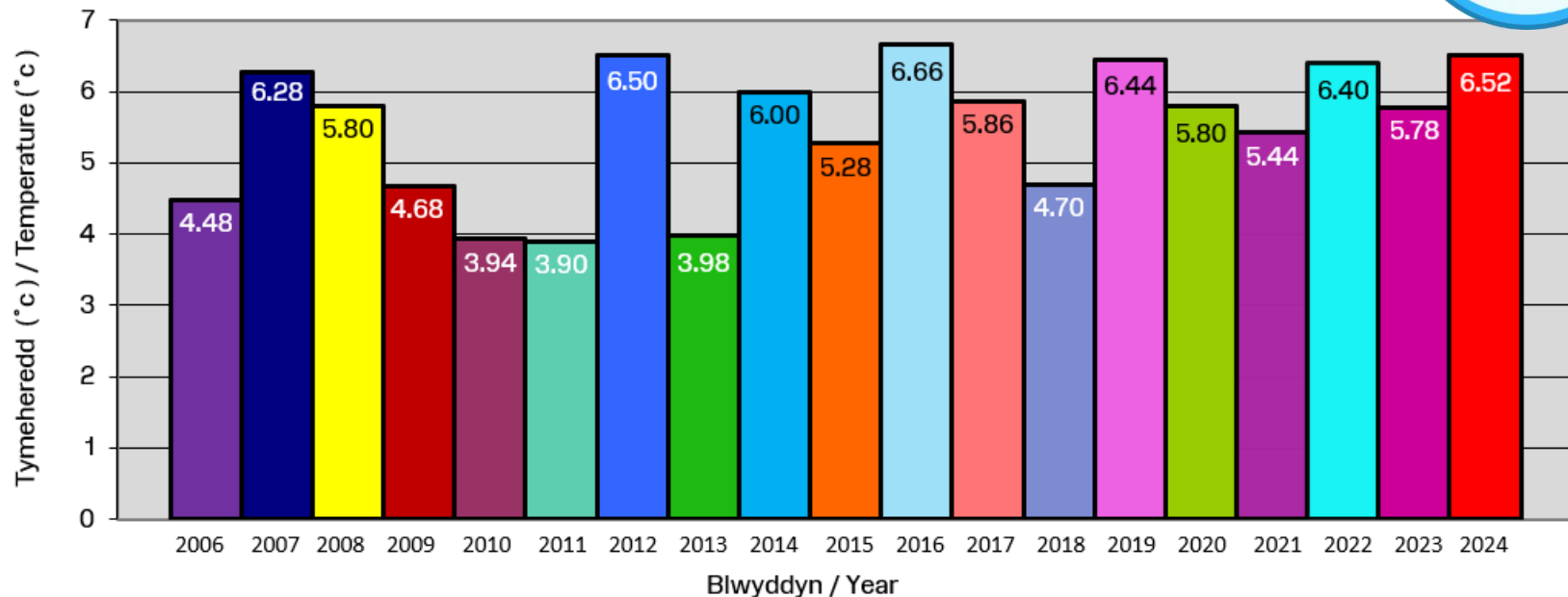
Tymheredd cyfartalog Tachwedd i Mawrth 2006-2024



Mae'r siart yn dangos y tymheredd cyfartalog rhwng Tachwedd a Mawrth yng Nghymru ers 2006. Gallwn weld mai 2024 oedd â'r tymheredd cyfartalog uchaf ar gyfer mis Chwefror. Mae'r Swyddfa Dywydd wedi adrodd mai dyma'r Chwefror cynhesaf a gofnodwyd ar gyfer Cymru a Lloegr!

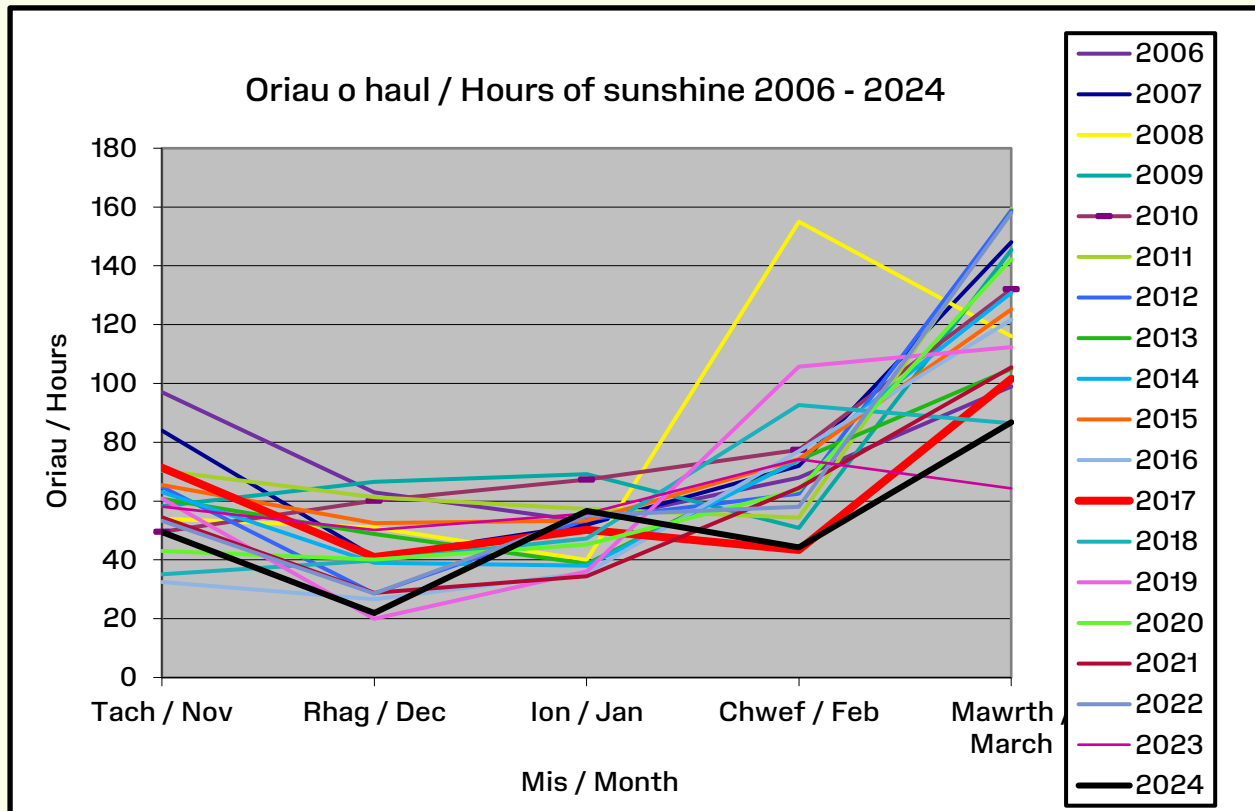


Tymheredd cyfartalog y gwanwyn
Average spring temperatures 2006 - 2024

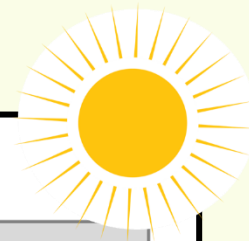


Mae'r siart far hon yn dangos tymheredd cyfartalog Cymru rhwng Tachwedd a Mawrth am y blynyddoedd 2006 i 2024. Gwelodd 2024 y tymhereddau ail uchaf ers i'n project cychwyn! 2015 oedd yr unig flwyddyn i weld tymheredd cyfartalog uwch.

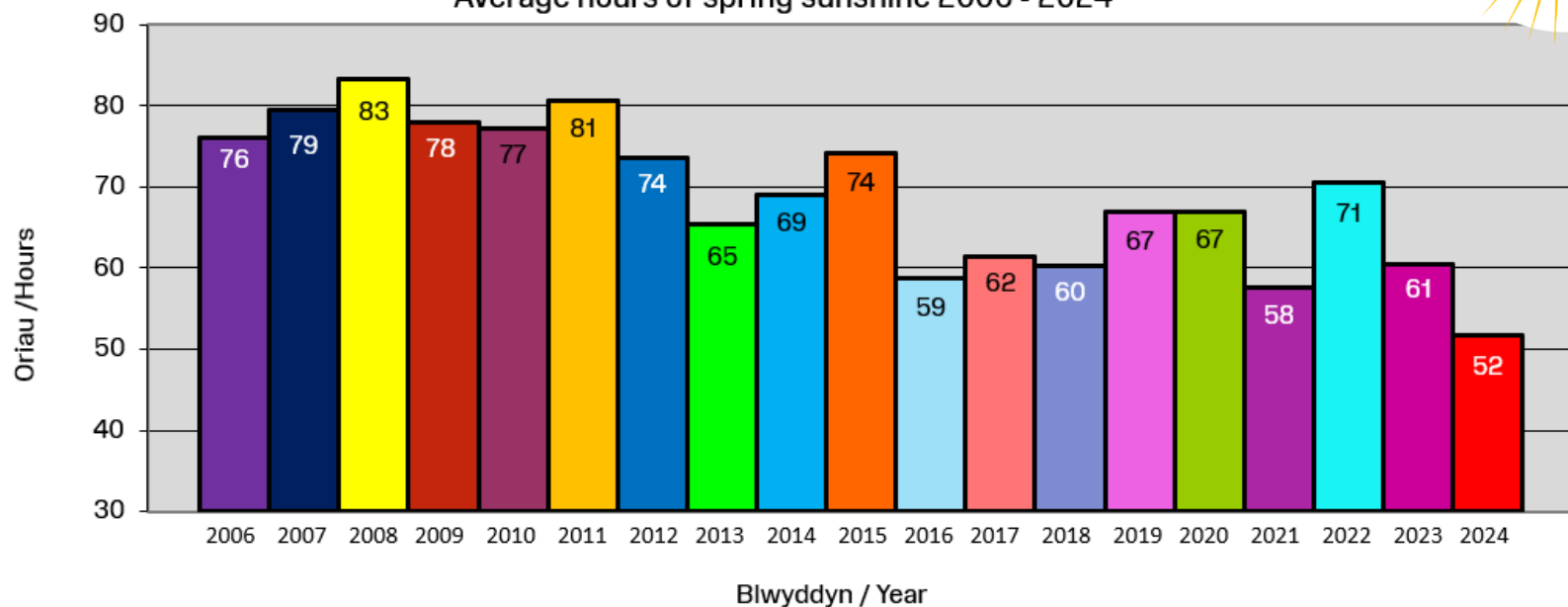
Oriau cyfartalog o heulwen rhwng Tachwedd a Mawrth 2006-2024



Gallwn weld o'r siart welodd 2024 oriau cyfartalog isel o heulwen am y rhan fwyaf o'n cyfnod. Pan fyddwn yn cymharu'r llinell ddu ar gyfer 2024 hefo blynyddoedd eraill, mae'n dangos cafodd 2024 oriau o heulwen is na'r cyfartaledd.



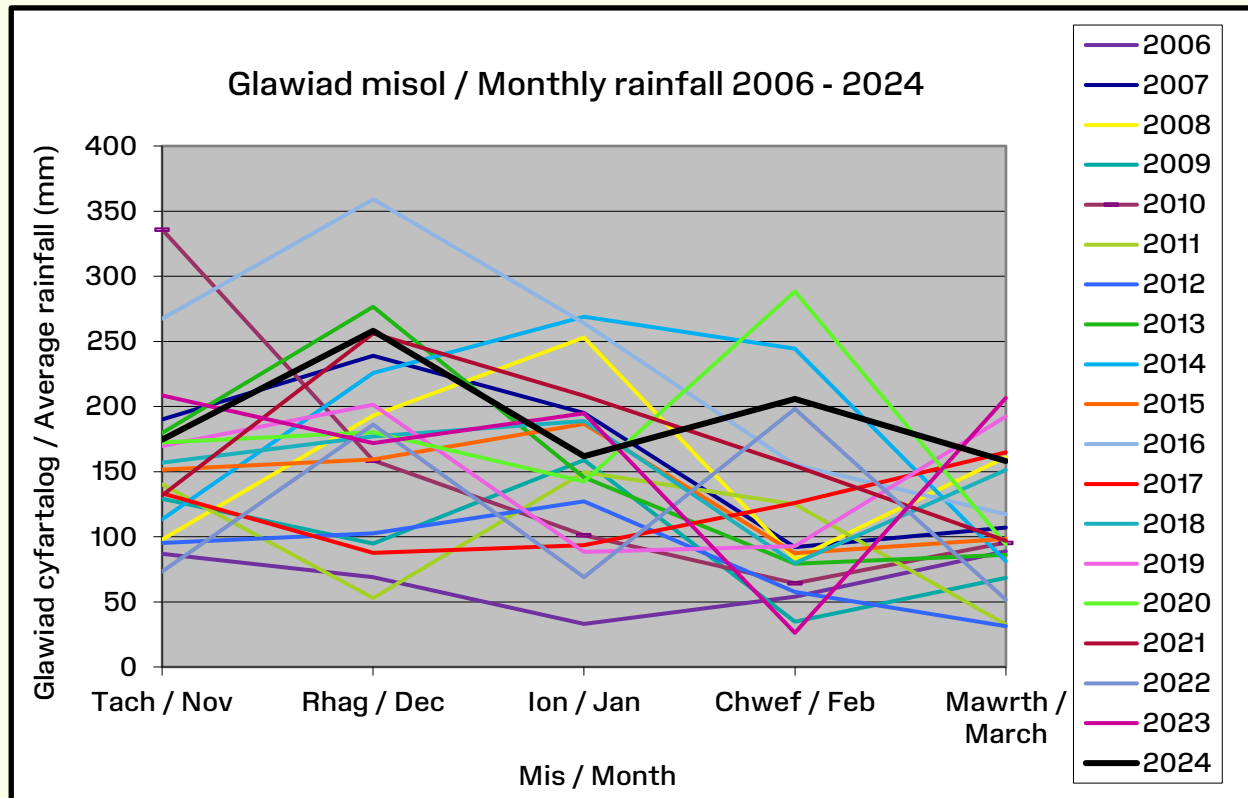
Oriau cyfartalog o haul yn y gwanwyn
Average hours of spring sunshine 2006 - 2024



Gallwn weld o'r siart cafodd 2024 yr oriau cyfartalog isaf o heulwen o'n holl ymchwiliad hefo ddim ond 52 awr! Dyna 31 awr yn llai na 2008 a welodd yr oriau cyfartalog uchaf o heulwen.

Mae'n ddiddorol i nodi: gwelodd y blynyddoedd 2006-2012 oriau o haul uwch na'r cyfartalog ac ers hynny mae rhan fwyaf o flynyddoedd wedi gweld oriau is na'r cyfartalog.

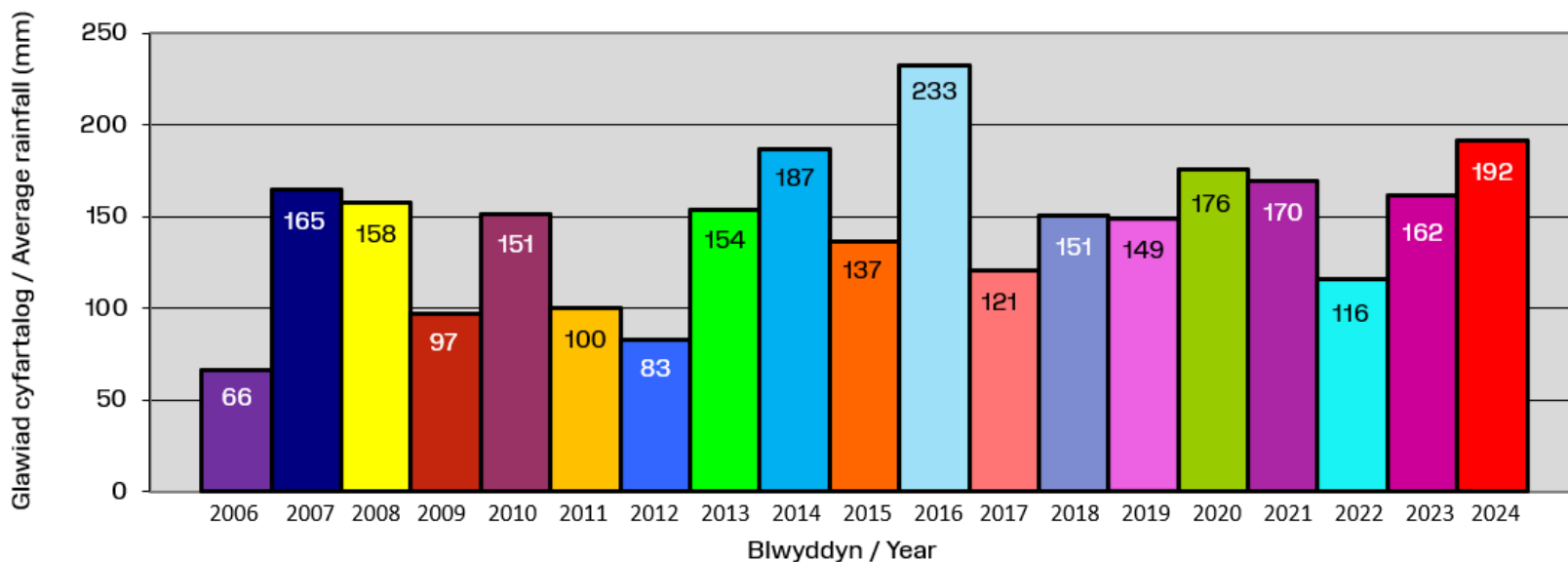
Glawiad cyfartalog misol rhwng Tachwedd a Mawrth 2006-2024



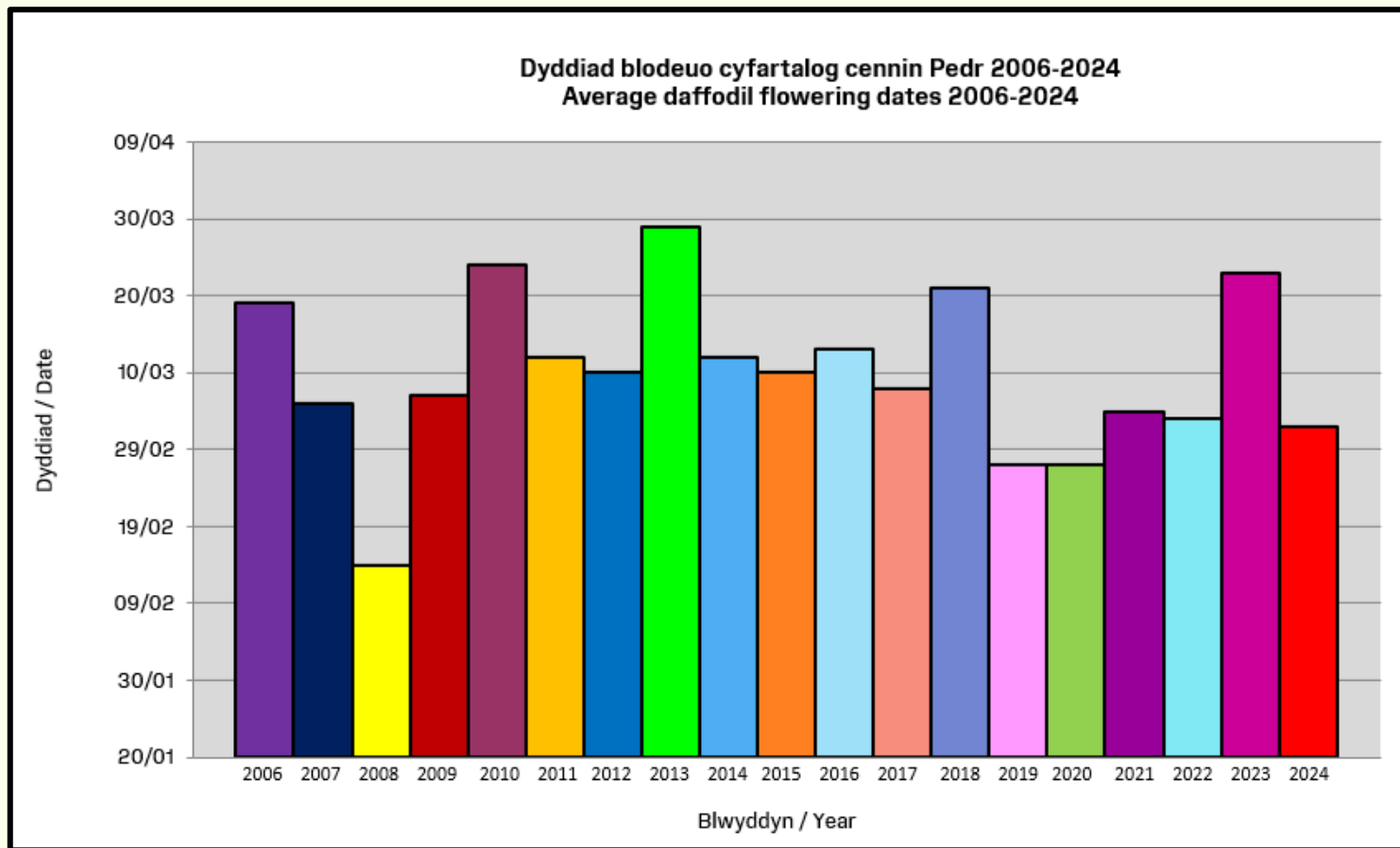
Mae'r siart yn dangos cafodd 2024 y glawiad trydydd uchaf o'n hymchwiliad ar gyfer y misoedd Rhagfyr a Chwefror. Trwy gymharu'r llinell ddu ar gyfer 2024 hefo blynyddoedd eraill, gallwn weld cafodd 2024 glawiad uwch na'r cyfartaledd ar gyfer y cyfnod.



Glawiad cyfartalog y gwanwyn
Average rainfall 2006 - 2024



Mae'r siart far hon yn dangos y glawiad cyfartalog rhwng Tachwedd a Mawrth am y blynyddoedd 2006 i 2024. Gallwn weld 2024 oedd y flwyddyn ail wlypaf o'n hymchwiliad. Dim ond 2016 welodd glawiad uwch. Mae gwahaniaeth o 167mm rhwng y flwyddyn a welodd y glawiad uchaf (2016) a'r flwyddyn a welodd y glawiad isaf (2006).



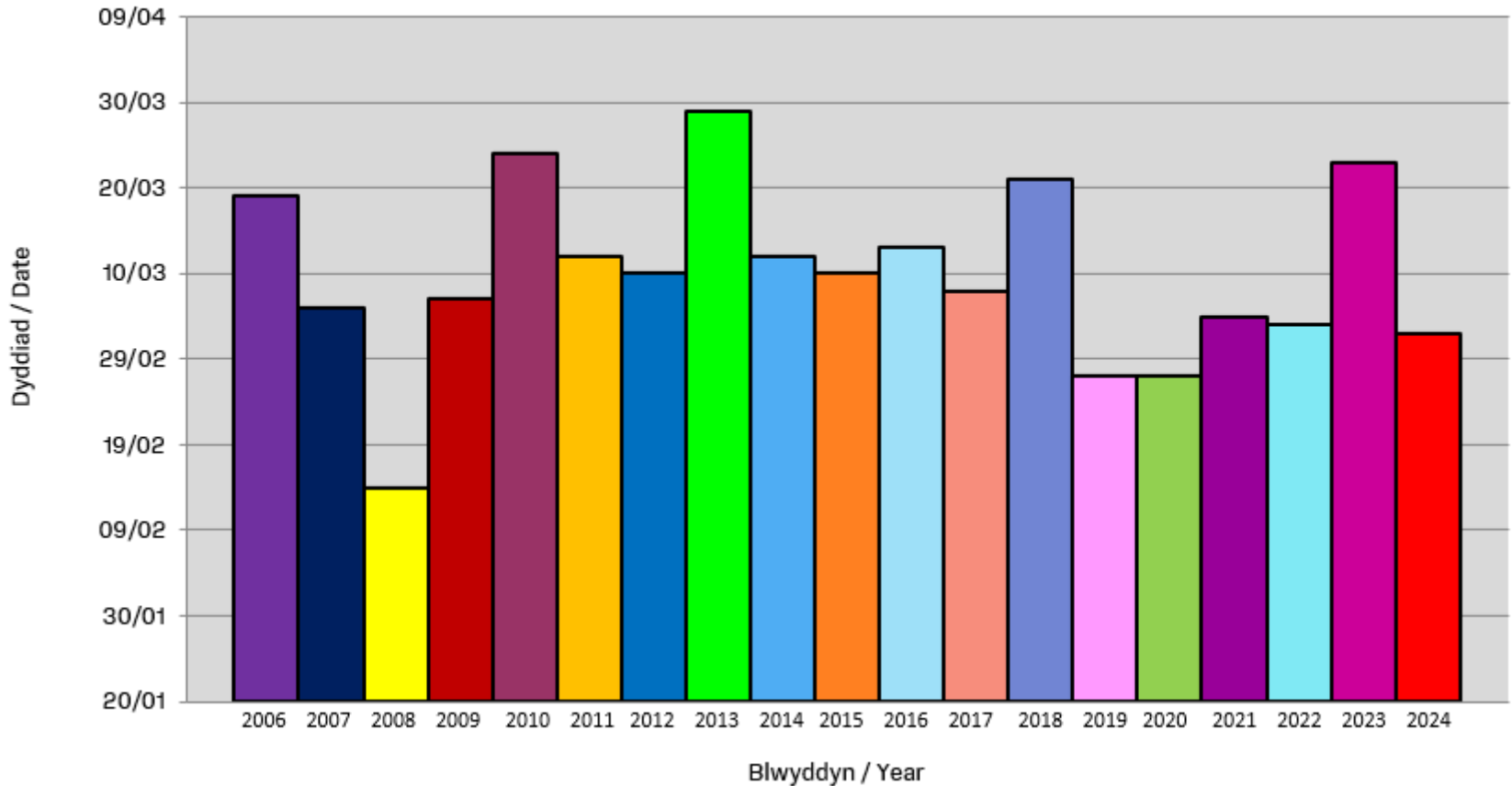
Mae'r siart bar yn dangos dyddiau blodeuo cyfartalog y project am y blynyddoedd 2006 i 2024. 6 Mawrth oedd y dyddiad blodeuo cyfartalog ar gyfer 2024. Allwch chi weld pa flwyddyn welodd y dyddiad blodeuo gynharaf?

Cliciwch yma i weld os ydych yn gywir!



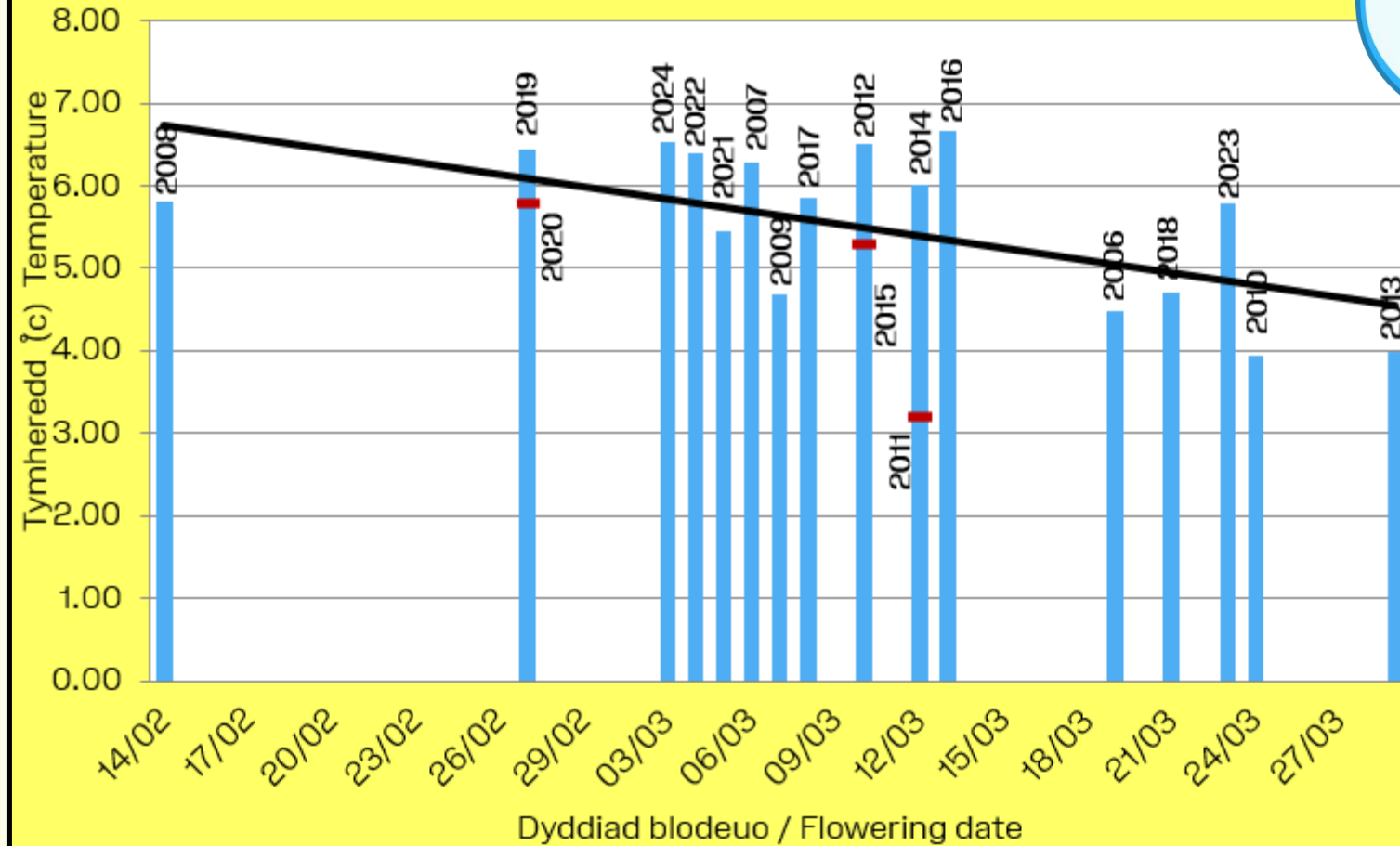
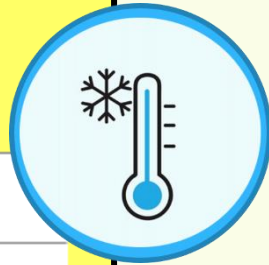
**Sut mae'r tywydd yn effeithio ar
amseroedd blodeuo cennin Pedr?**

Dyddiad blodeuo cyfartalog cennin Pedr 2006-2024
Average daffodil flowering dates 2006-2024



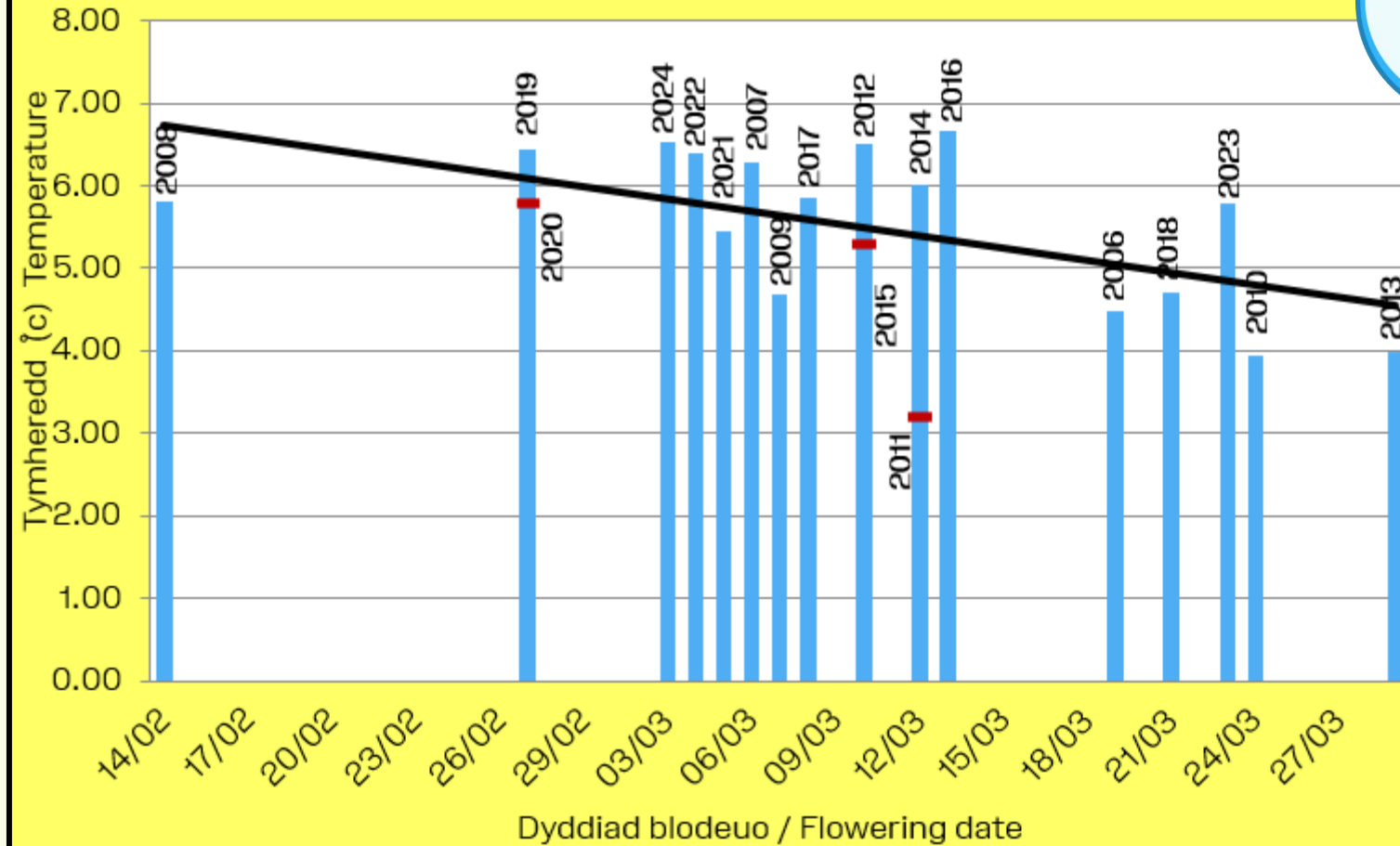
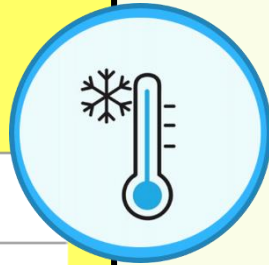
Mae'r siart bar yn dangos gwelodd 2024 y dyddiad blodeuo pedwerydd cynharaf ar gyfer y cennin Pedr. Dim ond 2008, 2019 a 2020 welodd cennin Pedr blodeuo yn gynharach.

Cymharu dyddiad blodeuo'r cennin Pedr gyda thymhereddau cyfartalog
Comparing daffodil flowering with average spring temperatures



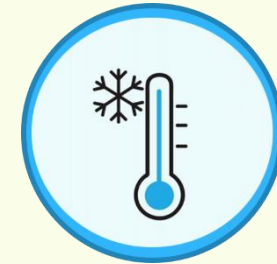
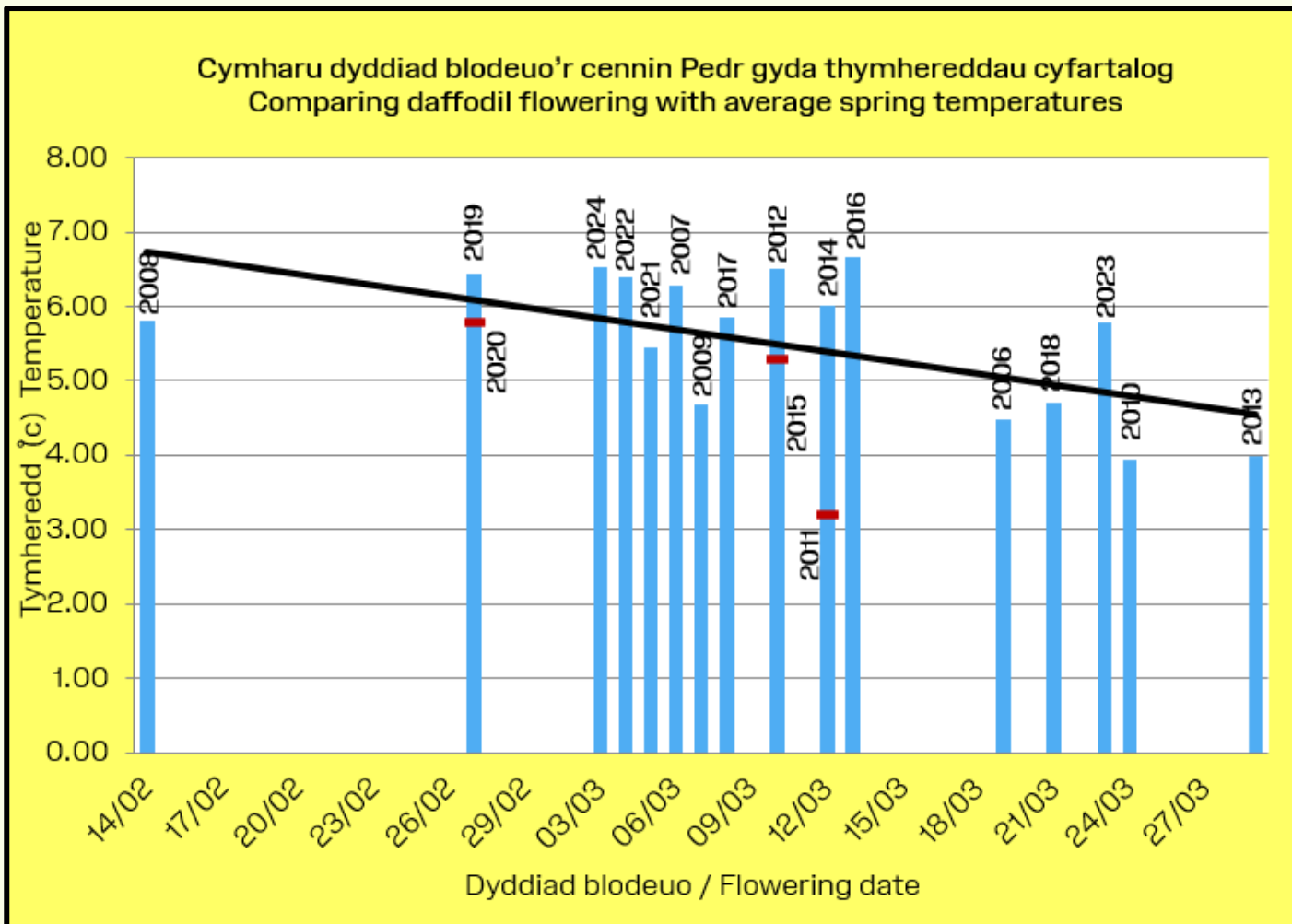
Mae'r siart hon yn dangos effaith y tymheredd ar ddyddiadau blodeuo'r Cennin Pedr. Mae uchder y llinell las yn dynodi'r tymheredd a'r lleoliad ar y graff yn dynodi dyddiad blodeuo cyfartalog y flwyddyn. Mae'r llinell ddu yn dynodi'r tuedd, sef y patrwm yr ydym yn disgwyl ei weld o'r canlyniadau.

Cymharu dyddiad blodeuo'r cennin Pedr gyda thymhereddau cyfartalog
Comparing daffodil flowering with average spring temperatures



Mae'r tuedd yn dangos: Wrth i'r tymheredd ostwng mae'r cennin Pedr yn hwyrach yn blodeuo, ond mae yna rai eithriadau. Allwch chi eu gweld?

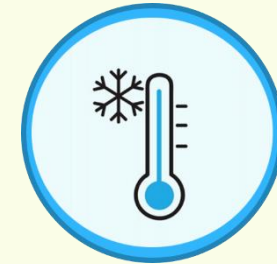
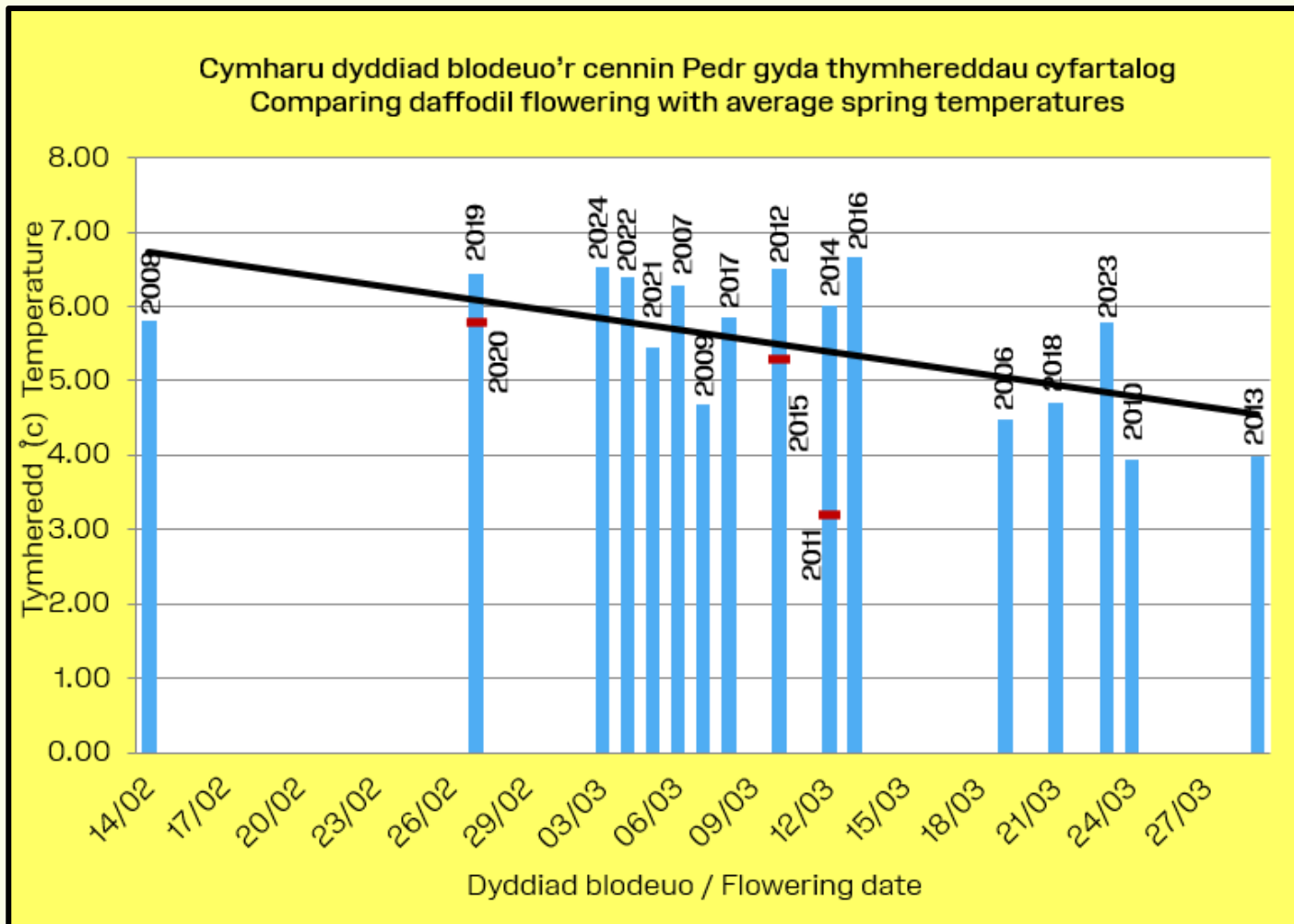
Mae'r llinell ddu yn rhoi syniad o'r patrwm yr ydym yn disgwyl ei weld. Nid oes rhaid i flwyddyn gyfarfod y llinell yn union i gyd-fynd a'r patrwm.



C: Pa flynyddoedd fydden ni wedi disgwyl gweld blodeuo ynghynt?

A: 2012, 2014, 2016 & 2023

Esboniad posib: Roedd tymhereddau yn uchel yn 2016, 2014 a 2012, ond ni flodeuodd y planhigion yn gynnar. Efallai oedd hyn oherwydd bod yr oriau o olau haul yn isel tan fis Mawrth yn y blynyddoedd hyn. Wnaeth 2023 weld y tymheredd cyfartalog isaf y project ar gyfer mis Mawrth.

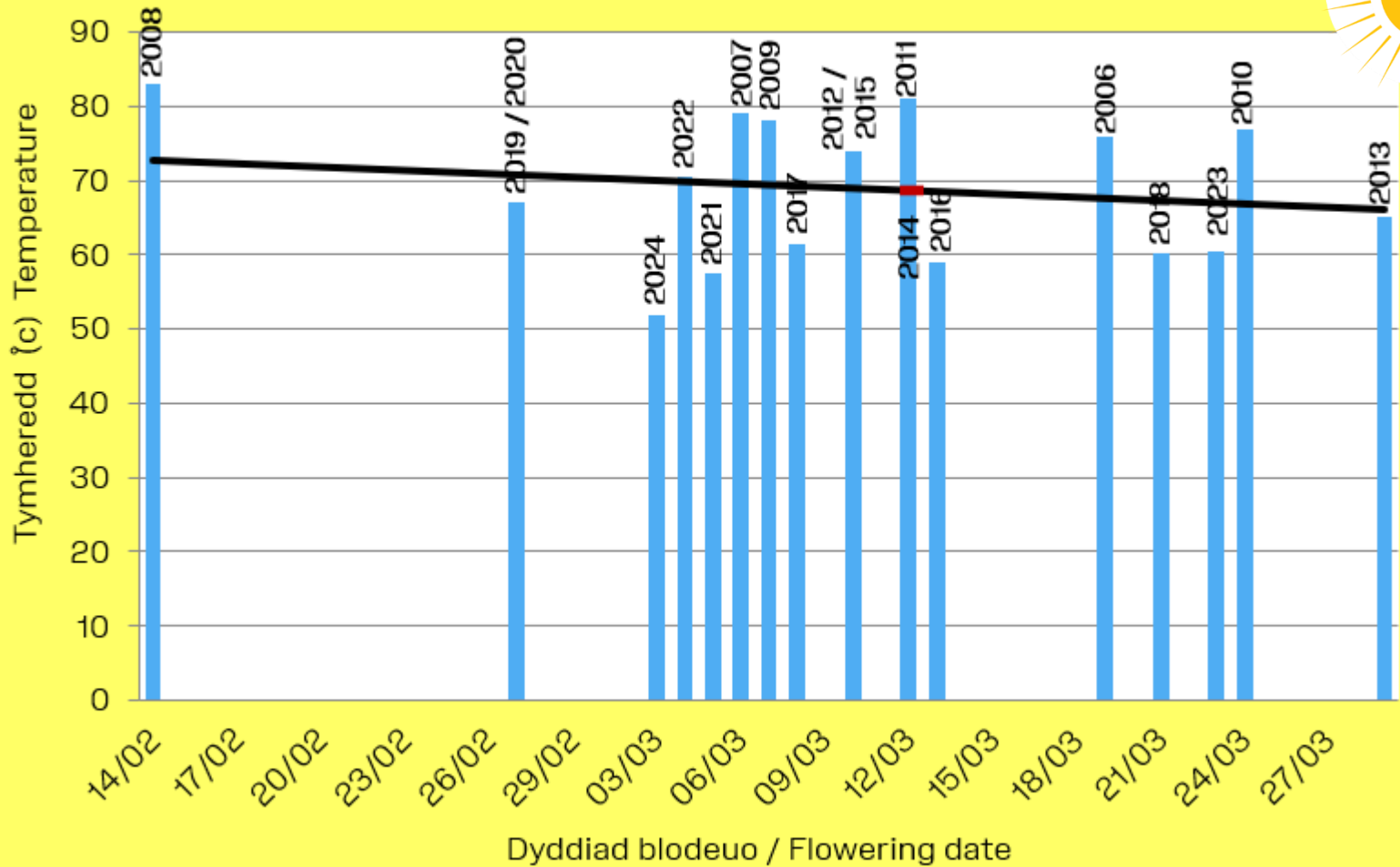


C: Pa flynyddoedd fydden ni wedi disgwyl gweld blodeuo hwyrach?

A: 2008, 2009 & 2011

Esboniad posib: Gwelodd 2011 y tymheredd trydydd uchaf ar gyfer mis Chwefror ers i'r project ddechrau a gwelwyd 2009 cynnydd sydyn yn nymheredd ym mis Chwefror a'r Chwefror sychaf y project. Efallai blodeuodd planhigion yn gynharach yn 2008 oherwydd welodd tymheredd uwch na'r cyfartalog (gan gynnwys y mis Ionawr ail cynhesaf) a'r oriau uchaf o heulwen.

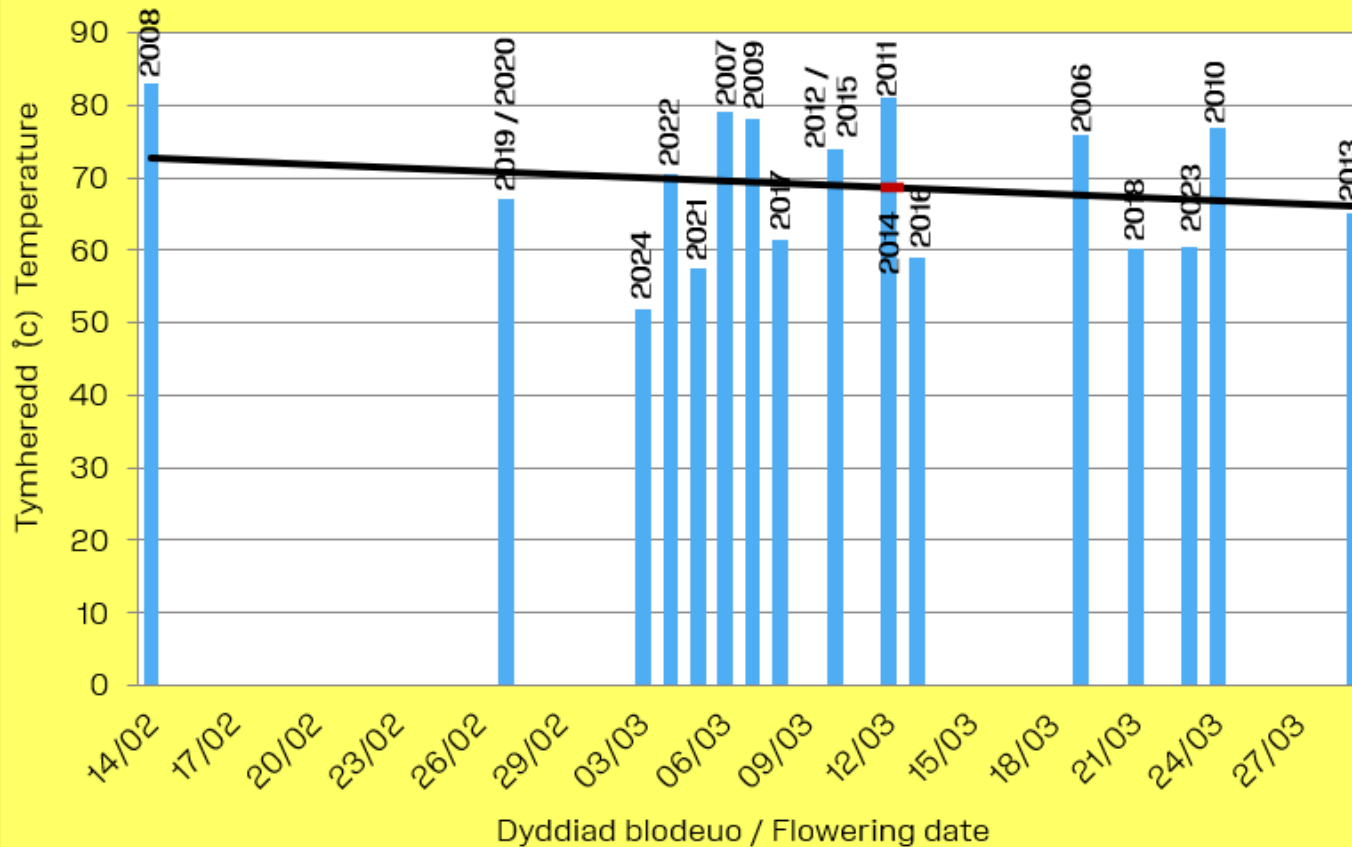
Cymharu dyddiad blodeuo'r cennin Pedr gydag oriau o haul
 Comparing daffodil flowering with hours of sunshine



Mae'r patrwm yn dangos: Wrth i'r oriau o olau haul leihau mae cennin Pedr yn agor yn hwyrach, ond ceir rhai eithriadau. Allwch chi eu gweld?



Cymharu dyddiad blodeuo'r cennin Pedr gydag oriau o haul
Comparing daffodil flowering with hours of sunshine



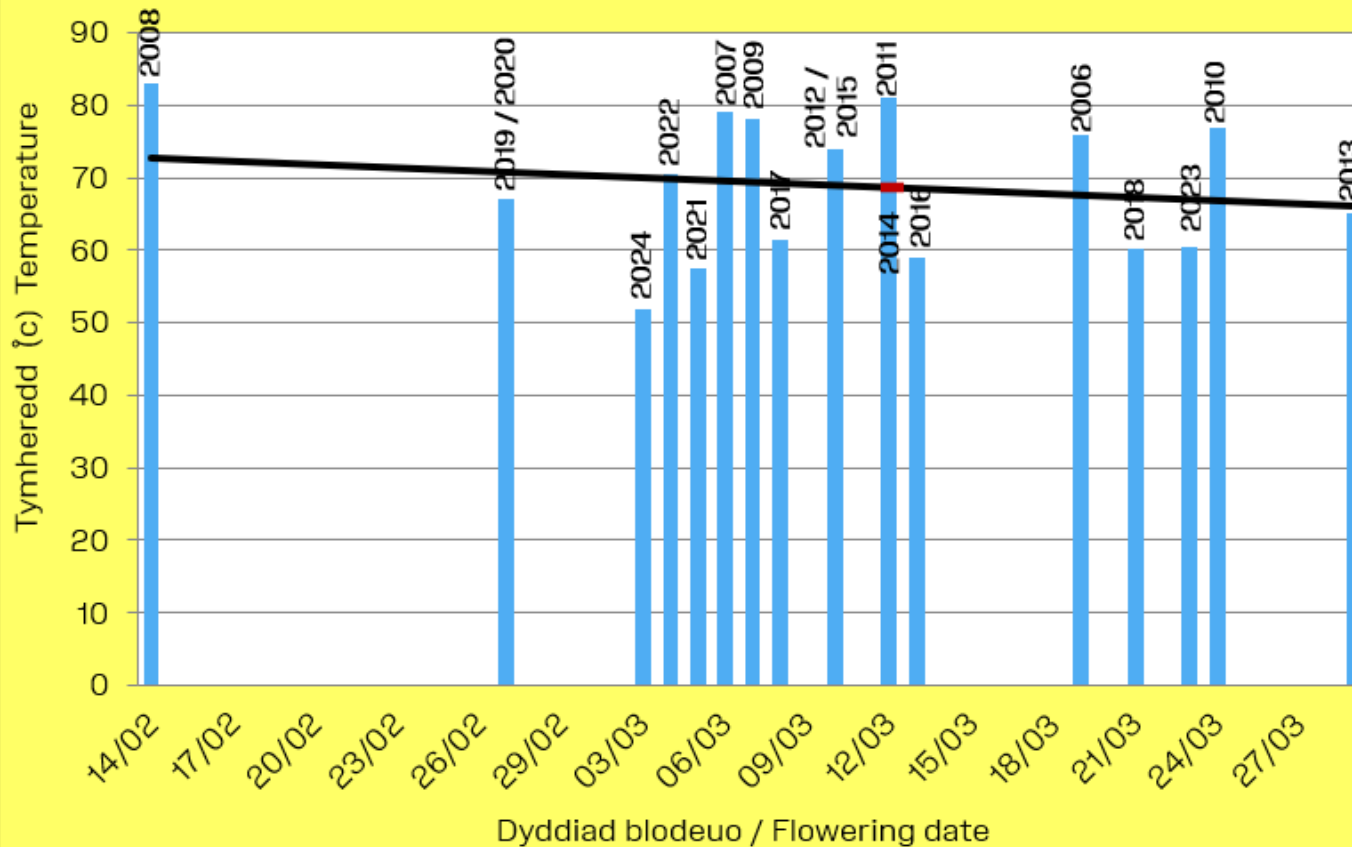
C: Pa flynyddoed d fydden ni wedi disgwyl gweld blodeuo ynghyt?

A. 2006, 2010 & 2011

Roedd dyddiad cyfartalog blodeuo'r cennin Pedr yr un peth yn 2011 ac 2014, er ei bod hi'n fwy heulog yn 2011. Rheswm tebygol am hyn yw bod y tymheredd yn isel iawn yn 2011 ac yn eithaf uchel yn 2014. Gwelodd 2010 dymheredd is na'r cyfartalog a thymheredd isaf ein project ar gyfer mis Ionawr a mis Chwefror. Gwelodd 2006 yr oriau uchaf o heulwen ym mis Tachwedd, ac oriau heulwen is na'r cyfartalog ym mis Chwefror a mis Mawrth.



Cymharu dyddiad blodeuo'r cennin Pedr gydag oriau o haul
Comparing daffodil flowering with hours of sunshine



C: Pa flynyddoedd fydden ni wedi disgwyl gweld blodeuo hwyrach?

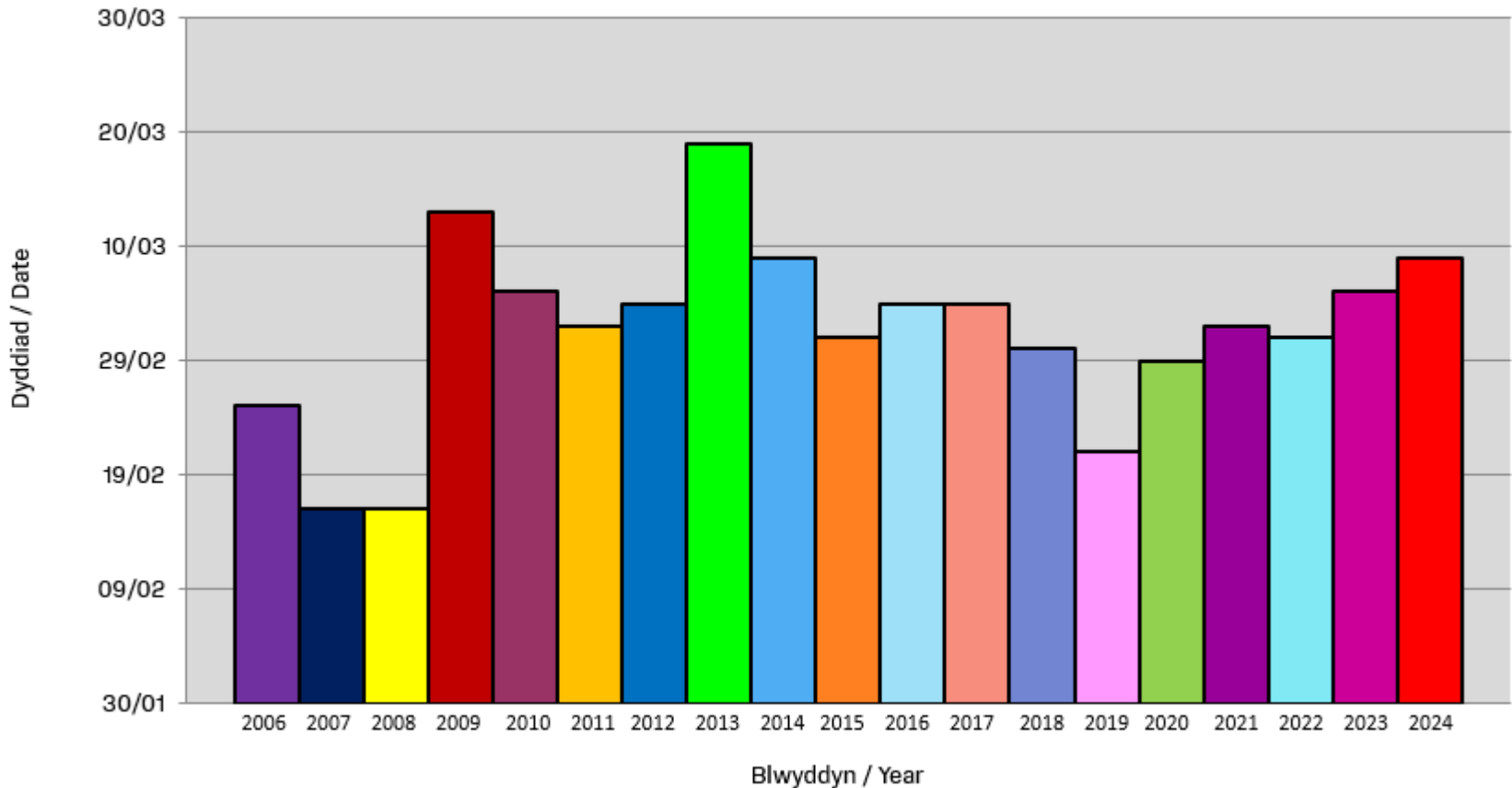
A. 2019, 2020, 2021 & 2024

Esboniad posib: Mae'r blynyddoedd hyn yn nodedig oherwydd bydden ni'n disgwyl i'r planhigion flodeuo yn hwyrach wrth weld pa mor isel oedd yr oriau o heulwen o'i gymharu â blynyddoedd eraill. Efallai y blodeuodd planhigion yn gynharach oherwydd gwelodd y blynyddoedd hyn tymhereddau uwch na'r cyfartalog.



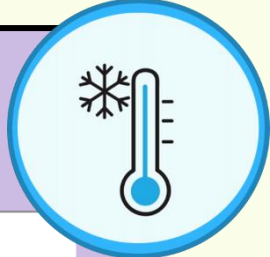
Sut mae'r tywydd yn
effeithio ar
amseroedd blodeuo'r
crocysau?

Dyddiad blodeuo cyfartalog crocws /
Average crocus flowering dates 2006-2024

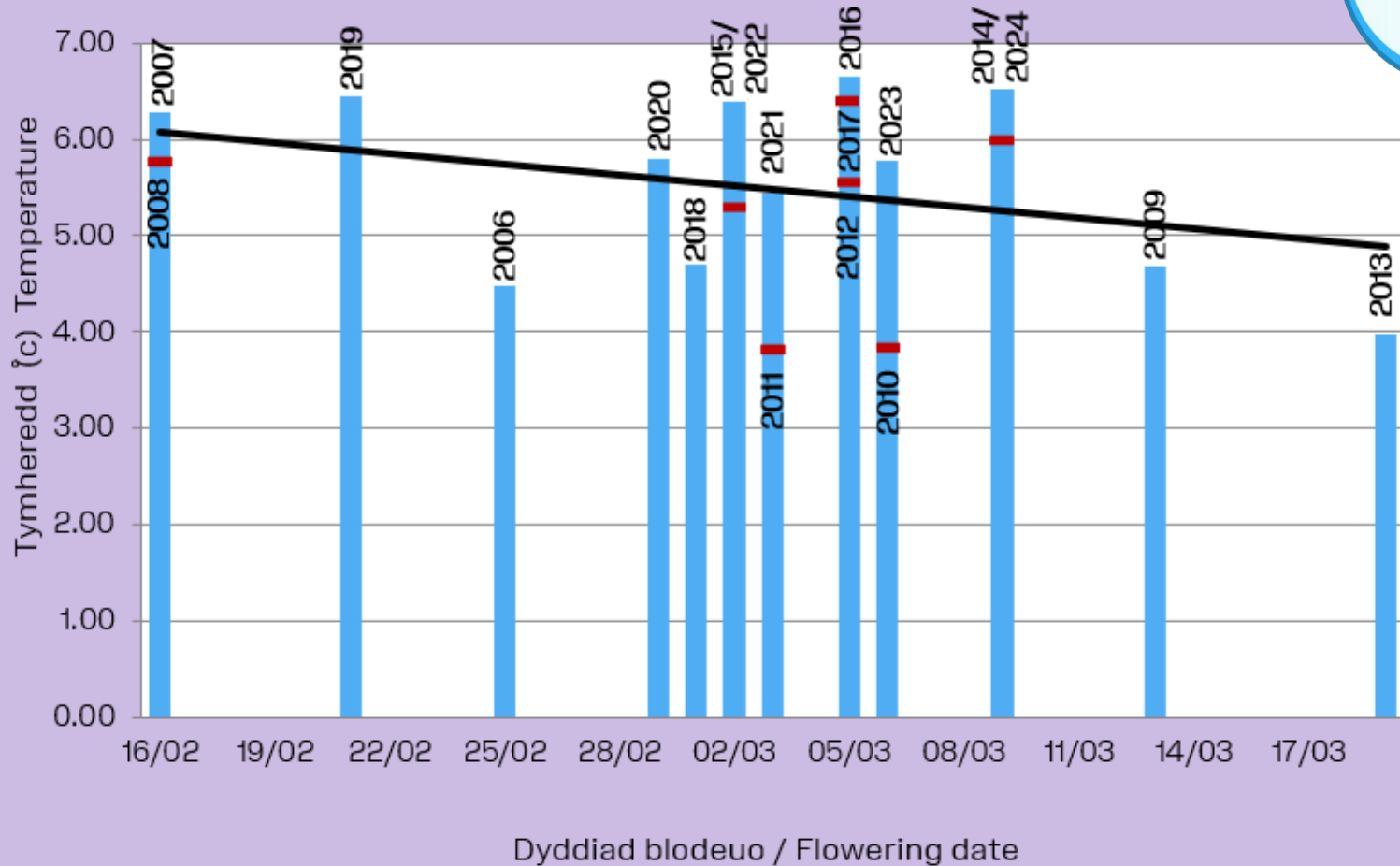


Mae'r siart bar yn dangos gwelodd 2024 y dyddiad blodeuo trydydd hwyrach ar gyfer y crocws. Allwch chi weld pa flwyddyn welodd y dyddiad blodeuo cyfartalog hwyrach ar gyfer y crocws?

[Cliciwch yma i weld os ydych yn gywir!](#)



Cymharu dyddiad blodeuo'r crocws gyda thymhereddau cyfartalog
Comparing crocus flowering with average spring temperatures

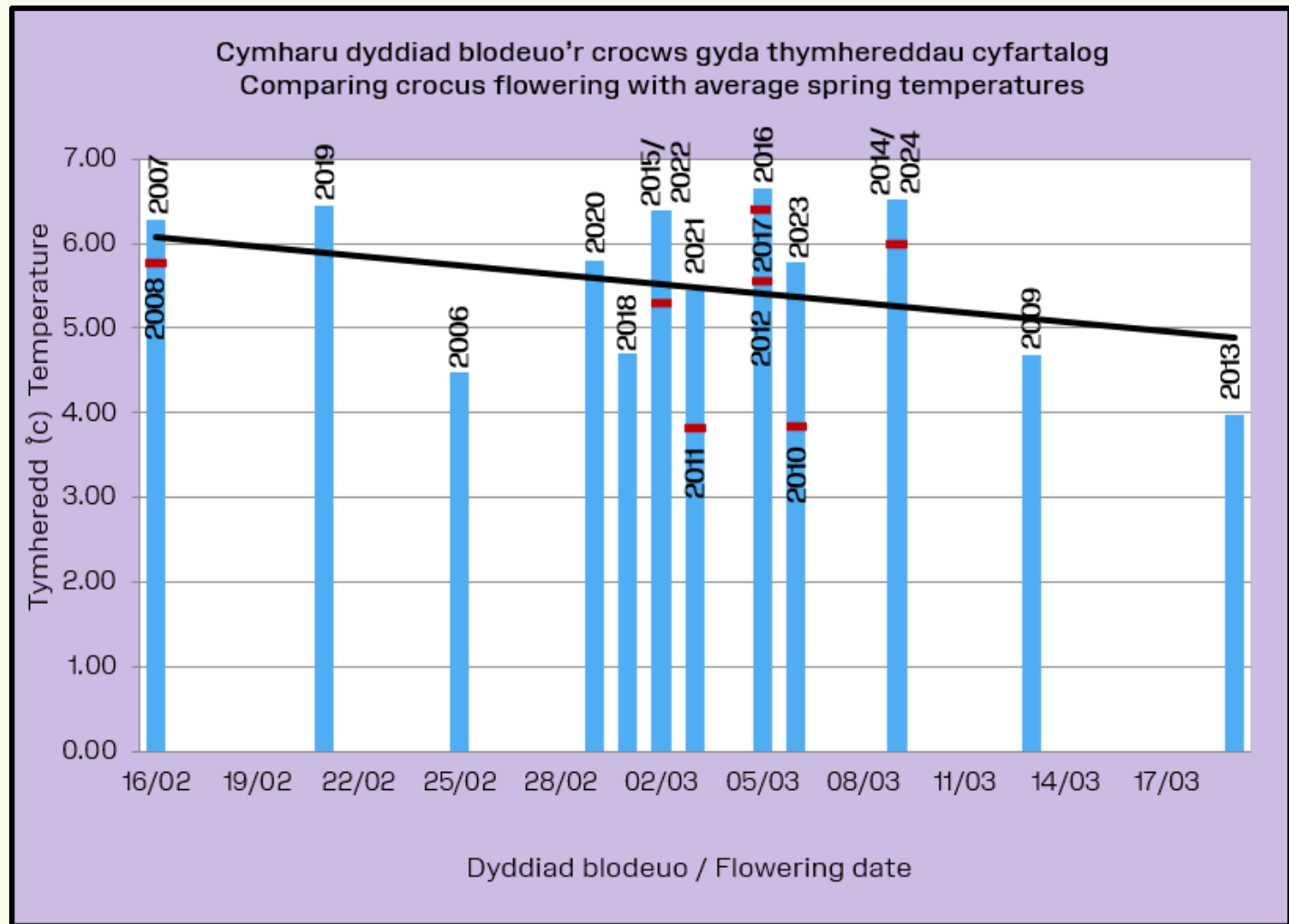


Mae'r tuedd yn dangos: Yn gyffredinol, wrth i'r tymheredd ostwng, mae'r crocws yn hwyrach yn agor, ond mae rhai eithriadau. Allwch chi eu gweld? Beth yw'r rheswm tybed?



C: Pa flynyddoedd fydden ni wedi disgwyl gweld blodeuo ynghynt?

A: 2014, 2016, 2017 & 2024

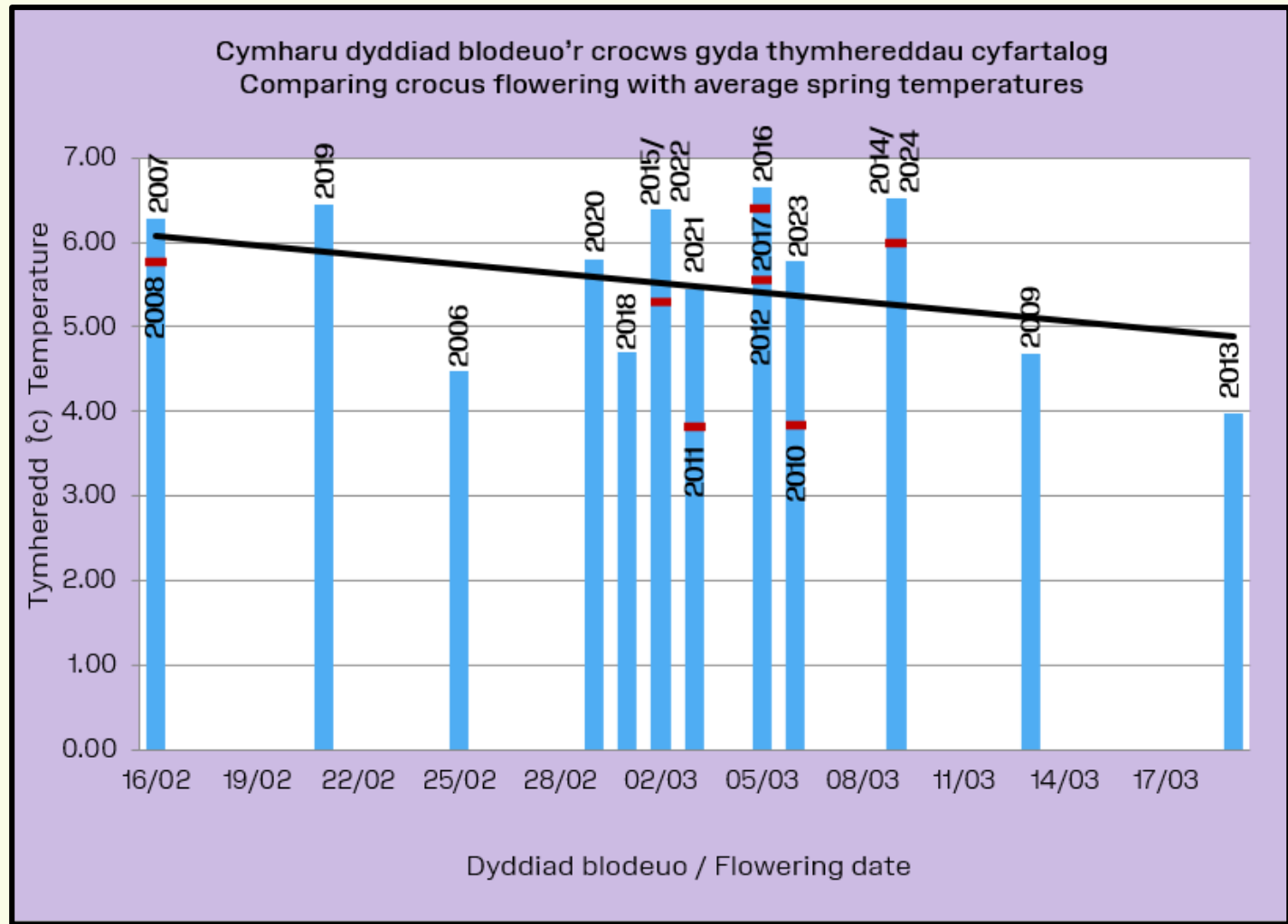


Esboniad posib: Trwy edrych ar y graffiau gwahanol gallwn weld cafodd 2016 gostyngiad sydyn mewn tymheredd ym mis Chwefror. Yn 2014 a 2016 mae'n bosibl bod lefelau uchel o law wedi effeithio ar ddyddiadau blodeuo planhigion. Gwelodd 2016, 2017 a 2024 i gyd oriau is na'r cyfartaledd o heulwen am y cyfnod hwn.



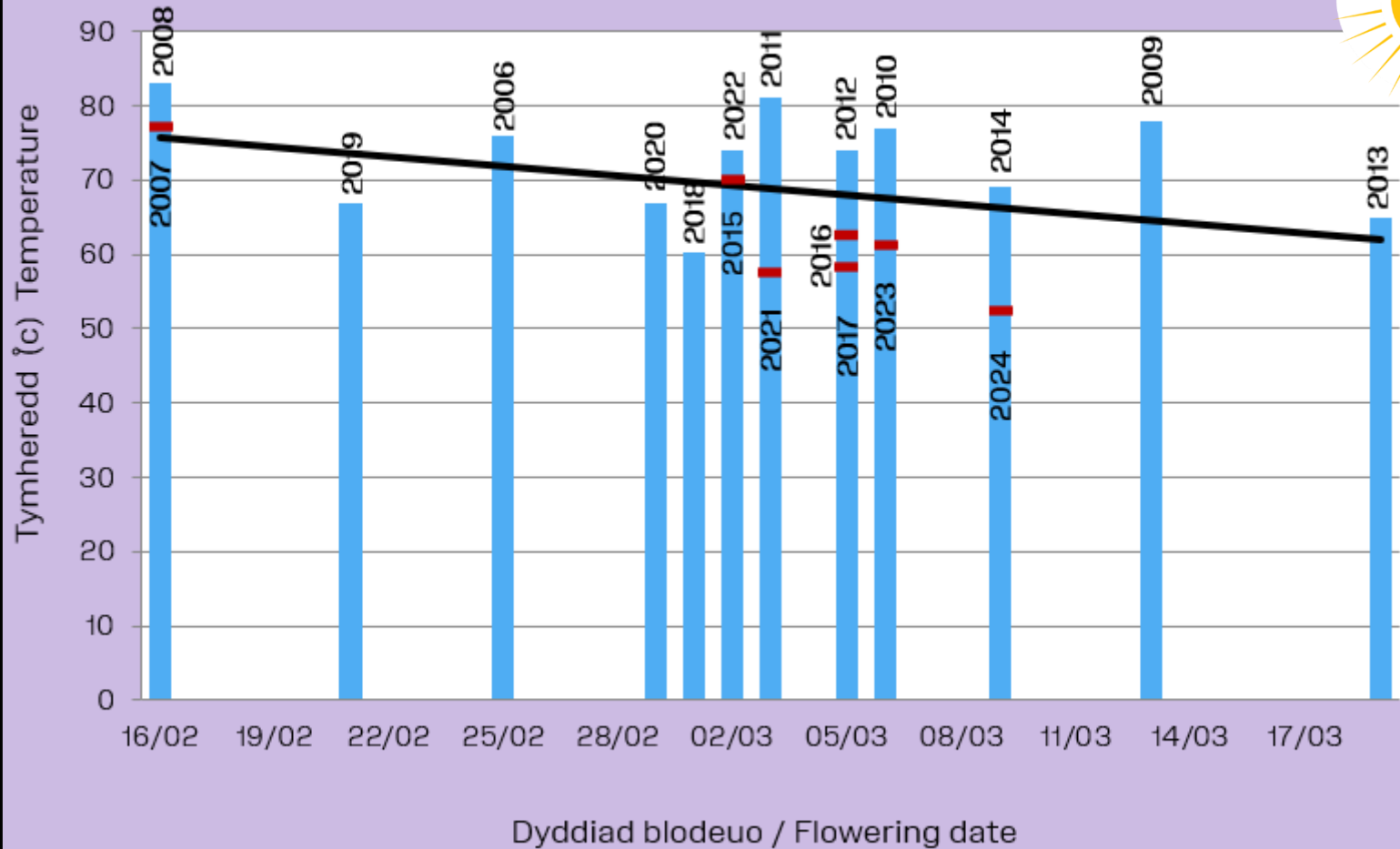
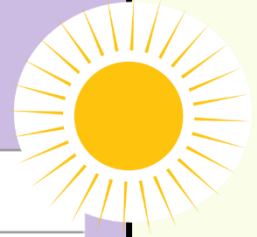
C: Pa flynyddoedd fydden ni wedi disgwyl gweld blodeuo hwyrach?

A: 2006, 2011 & 2018

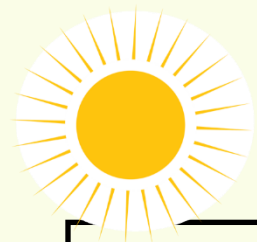


Esboniad posib: Blodeuodd y crocws yn gynharach nag y byddem wedi disgwyl ym 2018, 2011 a 2006. Ym 2018 gwnaeth yr oriau o olau haul gynyddu ym mis Chwefror ac ym 2011 fe wnaeth y tymheredd gynyddu ym mis Chwefror. Yn 2006 cafwyd tymheredd ac oriau o olau haul cyfartalog, ond glawiad isel.

Cymharu dyddiad blodeuo'r crocws gydag oriau o haul
Comparing crocus flowering hours of sunshine

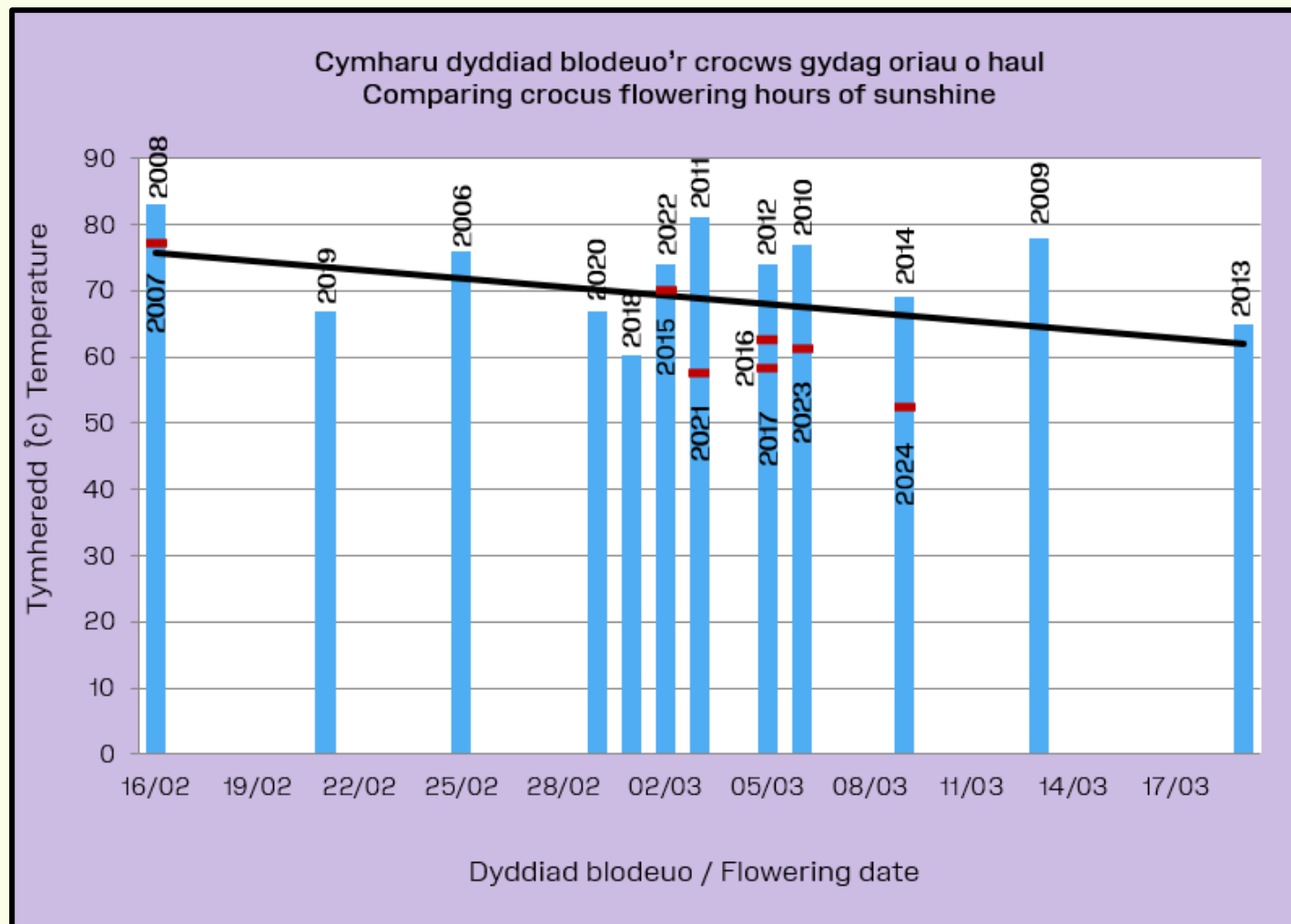


Mae'r tuedd yn dangos: Yn gyffredinol, pan fydd llai o haul mae'r crocws yn hwyrach yn agor, ond mae rhai eithriadau. Allwch chi eu gweld?



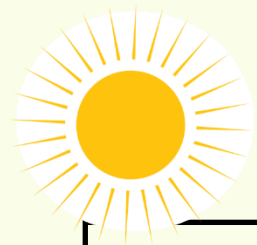
C: Pa flynyddoedd fydden ni wedi disgwyl gweld blodeuo ynghynt?

A. 2009, 2010 & 2011



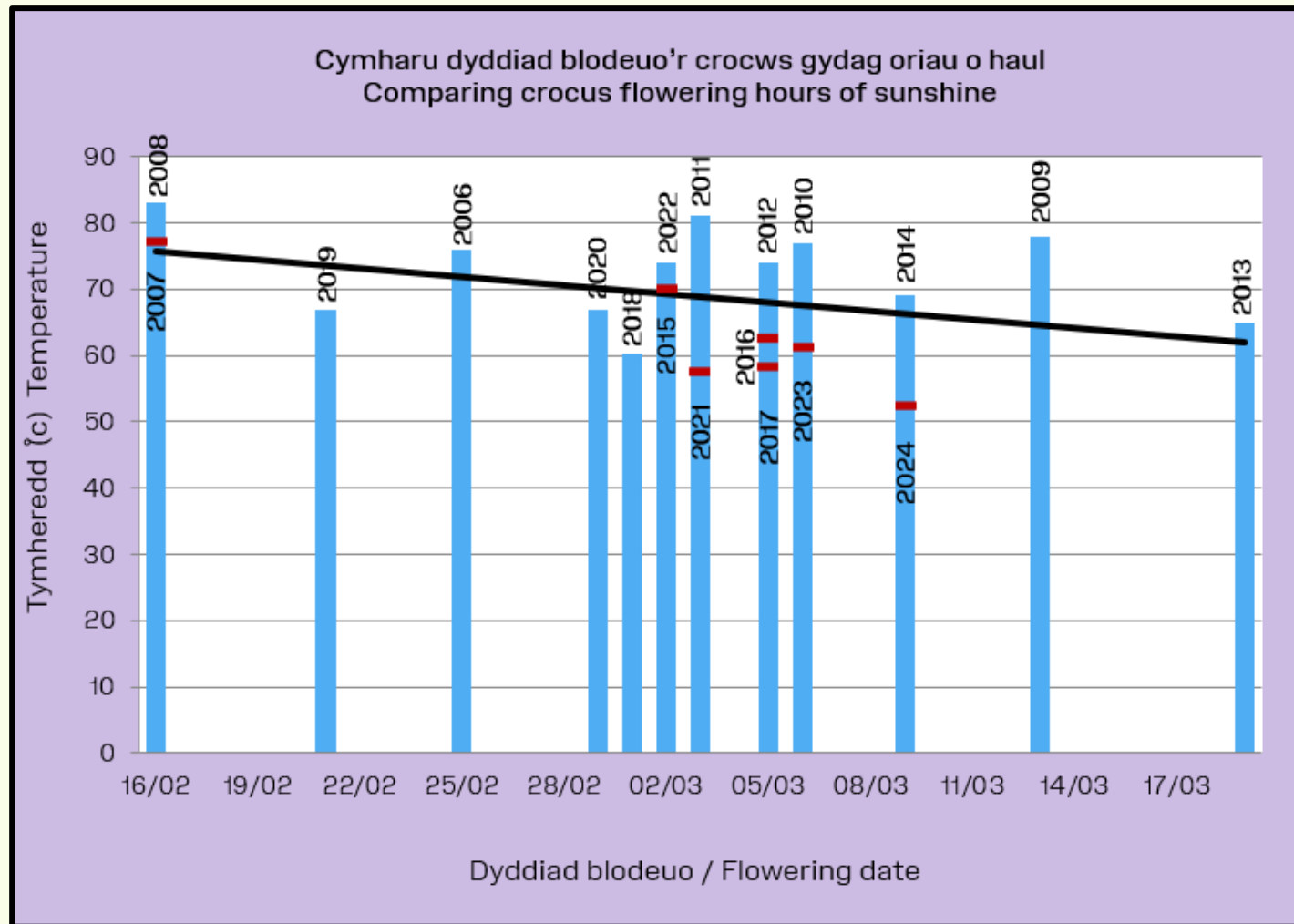
Esboniad posib: Roedd oriau o haul yn uchel yn 2009, 2010 a 2011, ond roedd y tymheredd yn isel iawn yn 2010 a 2011. Er bod y tymheredd a chyfanswm yr oriau o haul yn uchel yn 2009, roedd yr oriau o haul yn isel ym mis Chwefror.

Er bod cyfartalog yn help i ddangos tuedd a dadansoddi data, mae'r canlyniadau'n dangos bod hyn yn gallu gor-symleiddio'r canlyniadau. Weithiau mae'n rhaid llenwi'r bylchau drwy edrych ar dablau mwy cymhleth.



C: Pa flynyddoedd fydden ni wedi disgwyl gweld blodeuo hwyrach?

A: 2018, 2019 & 2021



Esboniad posib: Blodeuodd y crocws yn gynharach na'r disgwyl yn seiliedig ar oriau cyfartalog o haul yn y blynyddoedd hyn. Gwelodd 2020 a 2019 dymereddau uwch na'r cyfartalog a gwelodd 2018 dymereddau uwch na'r cyfartalog ar gyfer mis Ionawr ac oriau o haul uwch na'r cyfartalog ar gyfer Chwefror. Mae hon yn esiampl ble mae angen dadansoddi'r graffiau yn dangos darlenniadau rhwng Tachwedd a Mawrth.

Beth mae'r graffiau hyn yn ddangos am ddyddiadau blodeuo?

- Drwy gymharu'r tueddiadau ar gyfer tymheredd ac oriau o olau haul, gallwn weld bod y ddau'n angenrheidiol i'n planhigion i flodeuo.
- Gwelwyd 2024 planhigion crocws yn blodeuo'n ddiweddarach a blodau cennin Pedr yn gynharach na'r cyfartaledd. Mae'n un o ddim ond bedair blynedd a welodd blanhigion crocws yn blodeuo'n hwyrach na chennin Pedr!
- Gwelwyd 2024 yr oriau o heulwen isaf a thymheredd ail uchaf y project cyfan. Bydd yr oriau isel o heulwen ym mis Chwefror wedi effeithio ar ddyddiadau blodeuo'r crocws.
- Mae'n bwysig i edrych ar drosolwg misol ar gyfer tymheredd, oriau o olau haul a glawiad. Gall hyn helpu i esbonio anghysonderau yn ein canlyniadau.



Mae dod o hyd i batrwm yn anodd ond mae rhai pethau yn glir...

- Mae'r bylbiau yn dibynnu ar yr haul a gwres er mwyn blodeuo.
- Mae ein tymhorau yn dod yn fwy anodd eu rhagweld gan fod ein byd yn cynhesu.



Pethau i'w hastudio...

- ▶ Gwnewch siartiau amlder a graffiau i ganfod y cymedrau.
- ▶ Darganfyddwch os wnaeth planhigion blodeuo'n hwyrach mewn ysgolion a gofnododd tywydd oerach.
- ▶ Ddarganfyddwch sut wnaeth tymheredd, heulwen a glaw effeithio ar ddyddiau blodeuo cyfartalog.
- ▶ Chwiliwch am dueddiadau mewn gwahanol lefydd

Gwelwch:

<https://amgueddfa.cymru/bylbiau-gwanwyn/>



Adnoddau Digidol

Ewch i wefan [Bylbiau'r Gwanwyn i Ysgolion](#) a gwefan [Ymddiriedolaeth Edina](#) i gael amrywiaeth o adnoddau addysg yn ymwneud â'r project.

Mae gan [Amgueddfa Cymru](#) adnoddau digidol ar gyfer casgliadau eu saith Amgueddfa. Gall ysgolion yng Nghymru ddefnyddio adnoddau ar wefan [Hwb](#).

Mae gan y tudalennau hyn ddolenni i'n cwisiau Kahoot!

Kahoot!

2020 was the fourth coolest year.

23

Tymheredd cymedrig DU y gwanwyn 2012-2020
Average UK spring temperatures 2012 - 2020

Blydyddyn / Year	Tymheredd / Temperature (C)
2012	6.00
2013	3.50
2014	5.50
2015	4.50
2016	6.00
2017	5.50
2018	4.00
2019	6.00
2020	5.50

◆ True

▲ False