

Canllaw Ymweliad Rhithiol

Dewch i gwrdd â staff yr
amgueddfa ac edrych
ar gasgliadau
anhygoel –
*heb adael
eich ystafell
ddosbarth!*





Mae ein sesiynau rhithiol yn ffordd wych o 'ymweld' â'r amgueddfa os na allwch ddod draw i'r safleoedd, neu i gefnogi addysg y disgyblion cyn ac ar ôl trip i un o'n safleoedd!



Mae ein holl sesiynau rhithiol wedi'u dylunio i bara rhwng 45 munud ac awr. Bydd prif ran y sesiwn yn cael ei arwain gan un o'n hwyluswyr, a fydd yn siarad am y pwnc o'ch dewis gydag eitemau o'n casgliadau i gefnogi addysg.



Mae'r sesiwn hefyd yn cynnwys amser ar gyfer cwestiynau gan ddisgyblion. Gan fod y sesiynau yn eithaf rhyngweithiol, rydyn ni'n argymhell un dosbarth fesul slot.



Mae gennym ni 17 o wahanol sesiynau i'w dewis ar hyn o bryd – yn amrywio o Archwilio Celf, i'r Gwersyll Rhufeinig, i'r 1960au!



Gallwch weld ein holl ymweliadau rhithiol [yma](#).



1 Dewiswch eich sesiwn rithiol

Gallwch chi weld y rhestr lawn o sesiynau yma. Bydd manylion cyswllt ein tîm gweinyddol ar dudalen we pob sesiwn i wneud y cam nesaf yn hawdd!



2 E-bostiwch neu ffoniwch i archebu lle

Bydd ein tîm gweinyddol yn gadael i chi wybod pryd sydd ar gael, ac yn anfon dolen Microsoft Teams atoch chi ar gyfer y dyddiad a'r amser o'ch dewis.



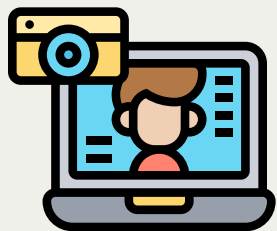
3 Adnoddau perthnasol

Mae gennym ni eLyfrau, fideos, a chwisiau i gefnogi eich addysg cyn ac ar ôl eich ymweliad rhithiol.



4 Mwynhewch eich sesiwn am ddim!

Cliciwch ar eich dolen Teams i ymuno â'ch sesiwn, a bydd un o hwyluswyr yr amgueddfa yn disgwyl amdanoch chi i'ch cyfarch chi.

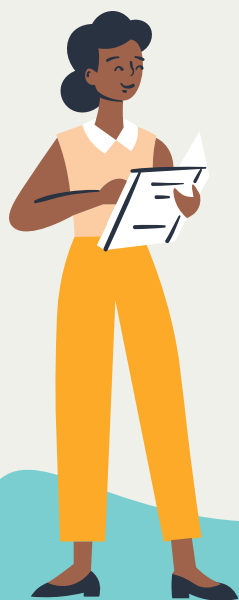


Gosodwch eich camera a'ch dosbarth fel bod modd gweld holl ddisgyblion y dosbarth. Mae angen i staff yr Amgueddfa weld sut mae disgyblion yn ymateb neu os ydyn nhw'n codi eu llaw i ofyn cwestiwn.



Gosodwch eich meicroffon fel bod modd clywed y disgyblion yn gofyn cwestiynau. Os oes angen i ddisgyblion gamu ymlaen i ofyn cwestiynau, paratowch nhw ar gyfer hyn. Os nad yw staff yr Amgueddfa yn gallu clywed y disgyblion, rydyn ni'n gofyn bod yr athro yn gofyn cwestiynau ar ran y disgyblion.

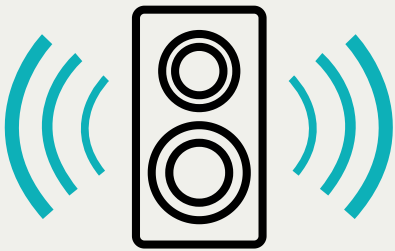
Tra mae ein hwyluswyr yn arwain y sesiynau, mae'n dal angen i athrawon fod yn bresennol i oruchwylio'r dosbarth, gofyn cwestiynau, ac i weithio gyda ni i ddatrys unrhyw broblemau technegol.



Defnyddiwr newydd o Teams?

Gallwch chi lawrlwytho Canllaw Cychwyn Cyflym [yma!](#)

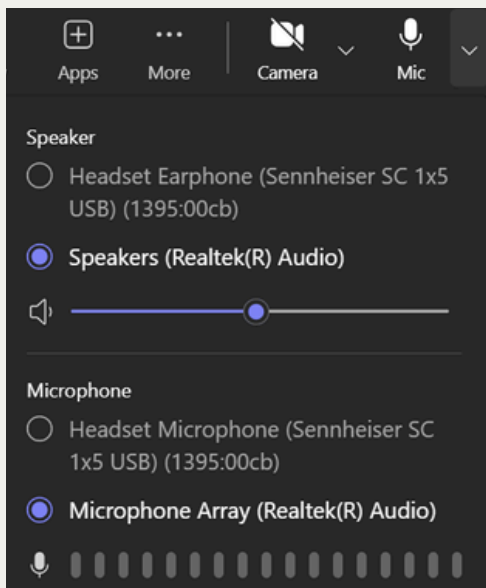




Allwch chi glywed ni?

Gwiriwch pa siaradwr sydd wedi'i ddewis yng ngosodiadau'r meicroffon yn ystod yr alwad – mae sawl opsiwn!

Os ydych chi am ddefnyddio seinyddion y cyfrifiadur, cliciwch ar yr opsiwn 'Speakers'. Os ydych chi am ddefnyddio seinyddion allanol sydd wedi'u plygio mewn, gwiriwch y rhestr a chliciwch ar y seinyddion hynny. Gellir eu hadnabod fel arfer yn ôl enw'r brand.



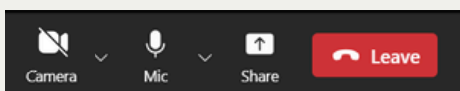
Allwn ni glywed chi?

Gwiriwch pa feicroffon sydd wedi'i ddewis yng ngosodiadau'r meicroffon yn ystod yr alwad. Fel y seinyddion, gwiriwch os ydych chi'n defnyddio'r opsiwn mewnol, neu feicroffon allanol.

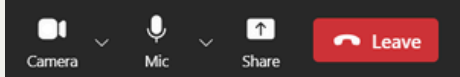
Allwn ni weld chi?

Gwnewch yn siŵr fod eich camera ymlaen drwy wirio gosodiadau'r camera yn yr alwad. Os oes llinell yn mynd drwyddo, cliciwch ar yr eicon camera i'w droi ymlaen.

Off

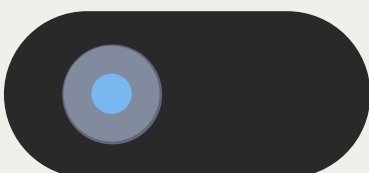


On



Os ydych chi'n defnyddio camera allanol, cliciwch ar y saeth ger yr eicon camera a dewiswch y camera yr hoffech ei ddefnyddio.

Os ydych chi'n dal i gael trafferth, gwiriwch nad ydy eich cyfrifiadur â gorchudd i'w gamera mewnol sy'n symud dros y lens!





Gwersyll Rhufeinig
Amgueddfa Lleng
Rufeinig Cymru



Gwledda a Chaethwasiaeth yn oes y Rhufeiniad
Amgueddfa Lleng
Rufeinig Cymru



Ystafell Ddosbarth Rufeinig
Amgueddfa Lleng
Rufeinig Cymru



Celtiaid
Sain Ffagan Amgueddfa
Werin Cymru



Ysgol Maestir
Sain Ffagan Amgueddfa
Werin Cymru



Ffrynt Cartref, Ail Ryfel Byd
Sain Ffagan Amgueddfa
Werin Cymru



Tegannau
Sain Ffagan Amgueddfa
Werin Cymru



Chwilfrydig am Ddeinosoriaid
Amgueddfa
Genedlaethol Caerdydd



Archwilio Deinosoriad
Amgueddfa
Genedlaethol Caerdydd



Chwilfrydig Am Gelf
Amgueddfa
Genedlaethol Caerdydd



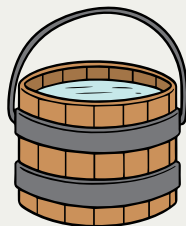
Archwilio Celf
Amgueddfa
Genedlaethol Caerdydd



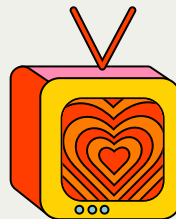
Pan Oedd Glo yn Frenin
Big Pit Amgueddfa
Lofaol Cymru



Streic!
Amgueddfa Lechi
Cymru



Amser Golch
Amgueddfa Lechi
Cymru



Y 1960au
Amgueddfa Lechi
Cymru



Môr Ladron Cymru: Y Gwir tu ôl i'r Chwdlau
Amgueddfa Genedlaethol y Glannau



Cyfrifiad 1851: Ymchwiliad Oes Fictoria
Amgueddfa Genedlaethol y Glannau

Allwedd Cwricwlwm

- Y Dyniaethau
- Y Celfyddydau Mynegiannol
- Gwyddoniaeth a Thechnoleg
- Iechyd a Lles
- Ieithoedd, Llythrennedd a Chyfathrebu
- Mathemateg a Rhifedd