

# Creu Nyth Deinosor

Lluniwch nyth yn y dosbarth i gymryd gofal o'ch wyau tan eu bod yn dodwy'n fabis dinosoriaid!



Fel adar heddiw, roedd dinosoriaid yn creu nythod ar gyfer eu hwyau.

Roedd y nythod yn cadw'r wyau **yn gynnes, yn ddiogel** ac **yn guddiedig** rhag ysglyfaethwyr tan eu bod yn deor.

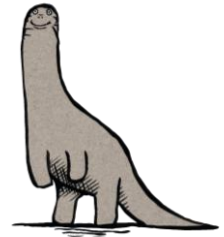
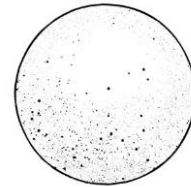
## Bydd angen:

- Templedi wyau (sydd wedi eu cynnwys yn y ddogfen hon)
- Bocs cardfwrdd fflat
- Deunyddiau creu nyth - e.e. dail papur, ffelt, *bubble wrap*, blancedi, plu, ayyb.

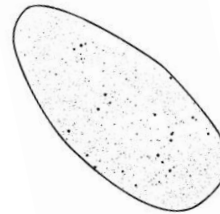
# Creu Nyth Deinosor

Roedd gwahanol ddinosoriaid yn dodwy wyau o siapiau gwahanol

Roedd dinosoriaid oedd â gyddfau hir fel Albie yr Alamosaurus yn dodwy o **wyau crwn**.



Roedd dinosoriaid cigysol oedd yn cerdded ar ddwy goes, fel y T. rex, yn dodwy o **wyau hir, hirgrwn**.



## Cyfarwyddiadau

### Cam 1

Argraffwch sawl copi o'r templedi wy a'u torri nhw allan.  
Lamineiddiwch neu argraffwch y garden i'w gwneud yn fwy sefydlog.

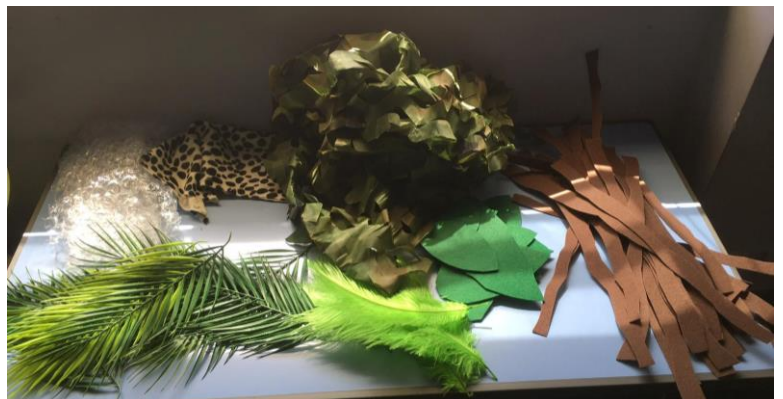
### Cam 2

Gosodwch focs cardfwrdd fflat fel sylfaen i'r nyth.

### Cam 3

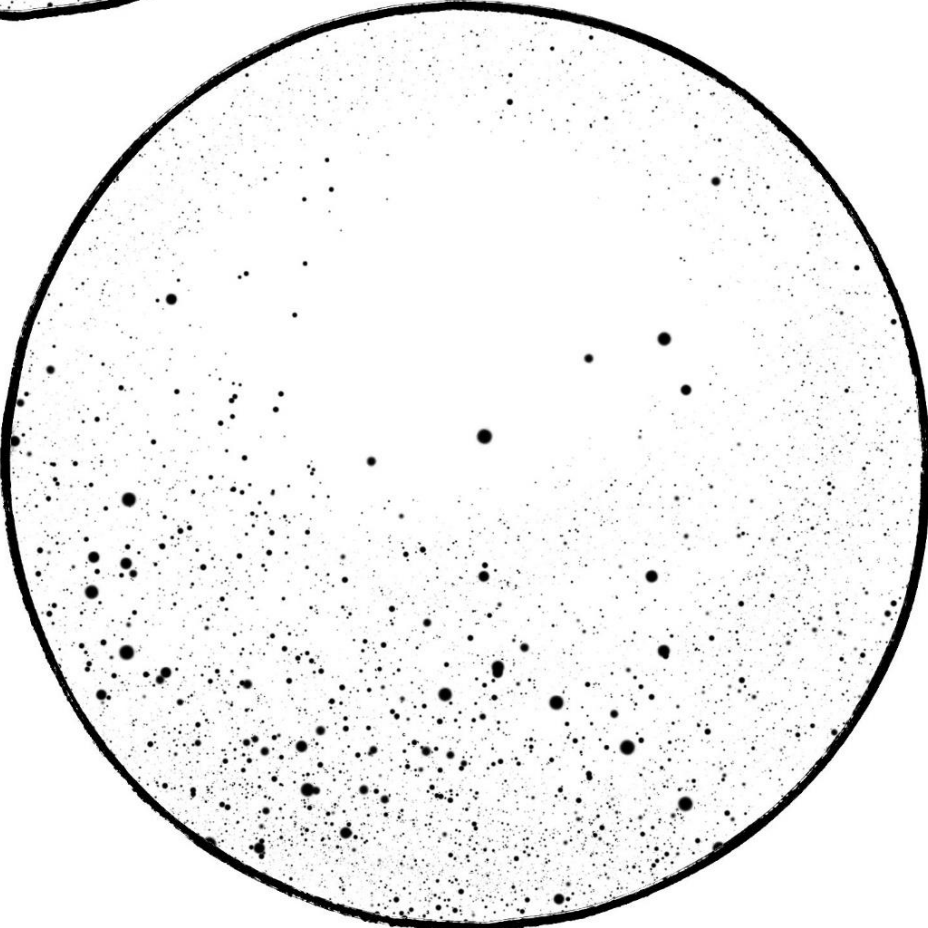
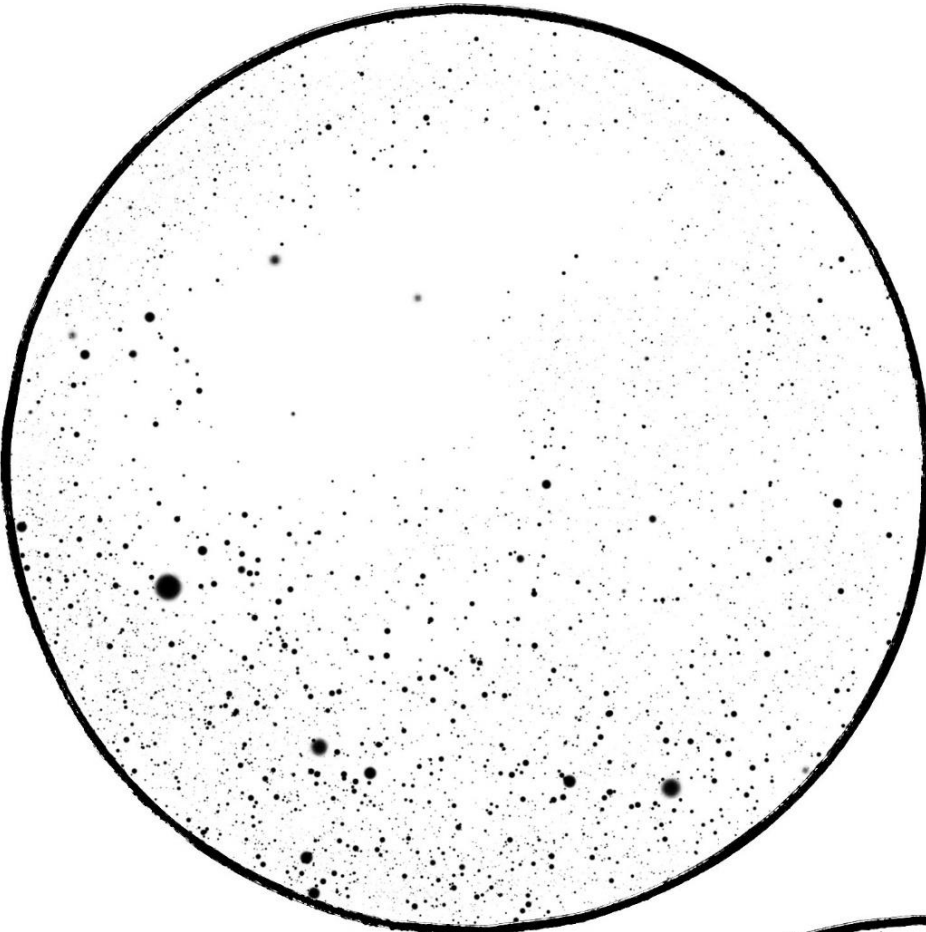
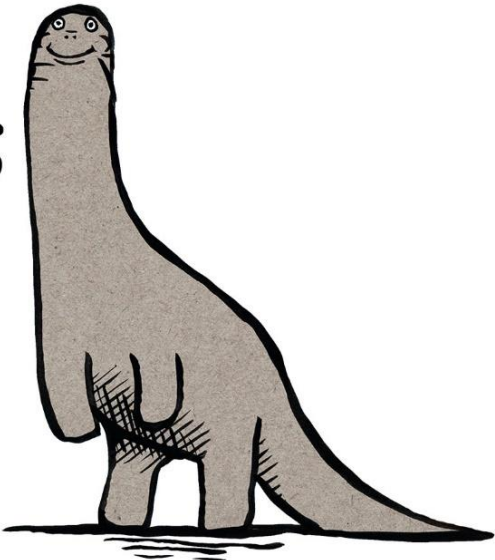
Defnyddiwch eich deunyddiau creu nythod i ddechrau adeiladu'r nyth.

Pa ddeunyddiau ddylai fynd ar y gwaelod?

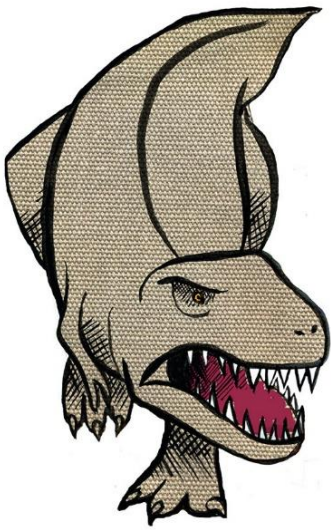


Beth ddylid cael ei osod ar frig y nyth i gadw'r wyau yn gynnes ac yn guddiedig?

# Wyau Alamosawrws



national  
museum  
wales  
amgueddfa  
cymru



# Wyau Tyrannosawrws

