

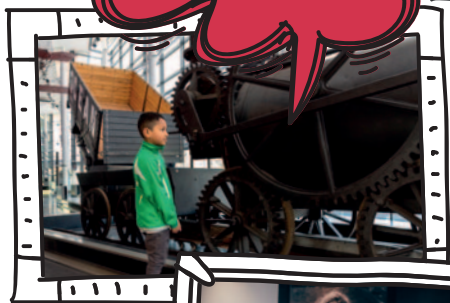


# AMGUEDDFA CYMRU ★ GARTREF



Croeso i Amgueddfa Cymru:  
Gartref. Yn y llyfr hwn, mae llawer o  
weithgareddau a syniadau  
creadigol sydd wedi'u hysbrydoli  
gan Amgueddfa Cymru.

Wyddoch chi fod y gair  
'amgueddfa' yn tarddu o'r  
hen air 'amguedd', sy'n  
golygu 'trysor'?



Mae Amgueddfa Cymru yn newid.  
Llynedd, rhannodd rhai ohonoch chi  
eich syniadau ar gyfer amgueddfa'r  
dyfodol, a helpodd i lywio ein cylluniau  
ar gyfer y ddeng mlynedd nesaf.

Mae eich adborth yn ein helpu ni i fod  
yn well, felly os ydych chi wedi creu  
rhywbeth gwych gan ddefnyddio'r  
pecyn hwn, neu wedi cael eich ysbrydoli  
i ymweld ag un o'r amgueddfeydd,  
rhannwch eich lluniau ar y cyfryngau  
cyndeithasol, gan ddefnyddio

**#CanfodCymru #MyStoryofWales**

Gallwch e-bostio lluniau o'ch gweithiau  
creadigol atom ni hefyd:  
[addysg@amgueddfacymru.ac.uk](mailto:addysg@amgueddfacymru.ac.uk)



Mae llawer mwy o weithgareddau hwyliog yma:  
NEU ewch i'n gwefan a'n dilyn ni ar Twitter  
[www.amgueddfacymru.ac.uk/addysg](http://www.amgueddfacymru.ac.uk/addysg)  
[@Amgueddfa\\_Learn](https://twitter.com/Amgueddfa_Learn)

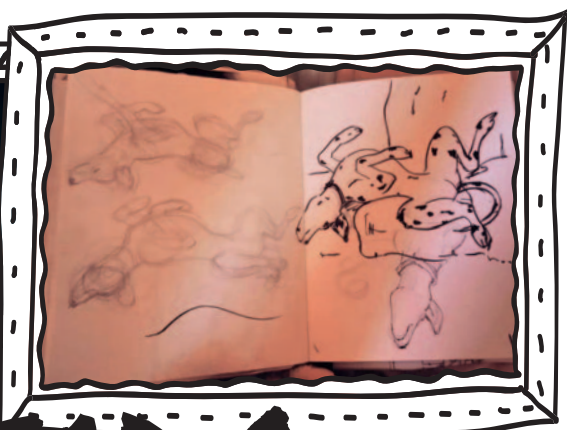


national  
museum  
wales  
cymru





Amgueddfa Cymru

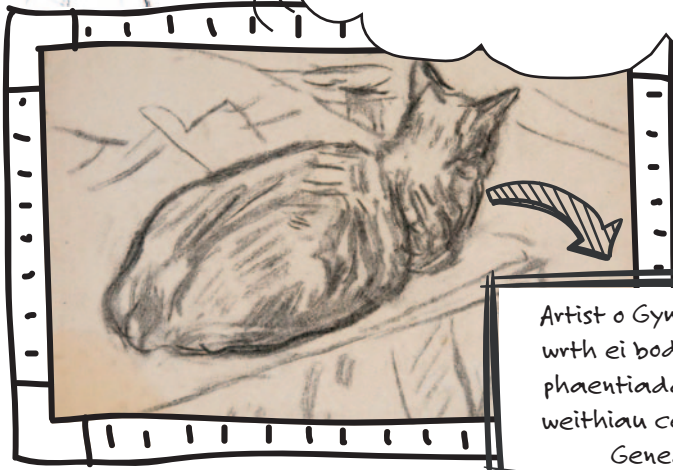


# PORTREAD O ANIFAIL ANWES

WEDI'I YSBRYDOLI GAN GWEN JOHN



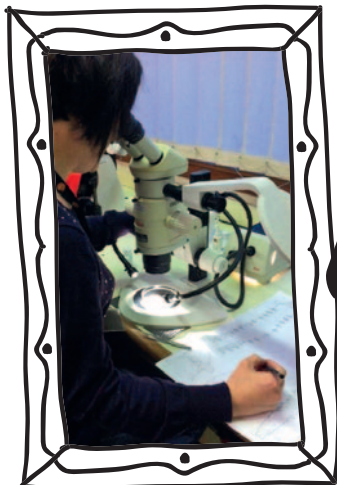
Tynnwch lun o'ch anifail anwes, neu anifail anwes yr hoffech chi ei gael. Arbrofwch gyda gwahanol liwiau a defnyddio llinellau meddal.



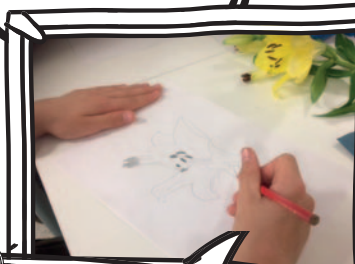
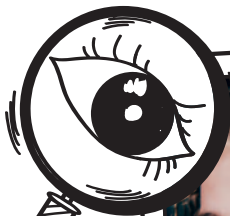
Artist o Gymru oedd Gwen John, oedd wrth ei bodd yn creu darluniadau a phaentiadau o gathod. Mae llawer o weithiau celf ganddi yn Amgueddfa Genedlaethol Caerdydd.

Mae gwyddonwyr sy'n gweithio yn yr Amgueddfa yn defnyddio microsgopau a chwyddwyr i edrych yn fanwl ar natur.

# MI WELA I... NATUR



Ewch â'ch chwyddwyr ar antur, o gwmpas y tŷ neu yn yr awyr iach. Defnyddiwch y chwyddwyr i gael golwg fanwl ar bethau. Beth welwch chi?



Yn y llyfr braslunio, tynnwch lun o'r pethau rydych chi'n eu gweld drwy'r chwyddwyr



Gallwch chi gasglu pethau ar eich taith a'u defnyddio i greu collage





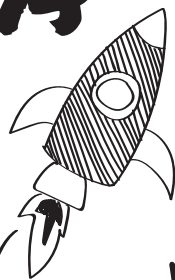
Yn Sain Ffagan, gallwch chi chwarae gyda theganau plant o gannoedd o flynyddoedd yn ôl.



# TEGANAU TRADDODIA

Creu tegan cwpan a phêl

**1** Gwnewch dwll yng ngwaelod potyn iogwrt glân



**2** Gwthiwch linyr drwy'r tull, a chlymu cwlm arno tu allan i'r potyn

**4** Nawr, ceisiwch ddaal y bêl yn y cwpan

**3** Clymchwch ffoil tun o gwmpas pen arall y llinyn mewn siâp pêl



# TARIAN RUFEGINIG



Amgueddfa Lleng Rufeinig Cymru



Roedd tarian, neu scutum, yn rhan bwysig o arfwisg milwr Rhufeinig. Roedd yn ddigon ysgafn i gael ei chario ar orymdaith hir, ond yn ddigon cadarn i amddiffyn milwr mewn brwydr.

Bydd angen:  
Bocs grawnfwyd, siswrn,  
tâp gludiog neu lud,  
pennau neu bensiliau lliw

Beth am greu eich  
tarian eich hun?



Casglwch focs  
grawnfwyd gwag,  
siswrn, tâp gludiog  
neu lud, pennau  
neu bensiliau lliw



Torrwch  
hirsgwar mawr,  
strïbed cardfwrdd  
a chylch o'r bocs  
grawnfwyd

Addurnwch neu  
liwio'r gwahandol  
siapau, gludwch y  
cylch ar ganol y  
darian



Cymerwch y strïbed  
cardfwrdd a phlygu'r  
pennau fel yn y llun.  
Gludwch y strïbed ar  
gefn y darian, neu  
defnyddiwch tâp gludiog



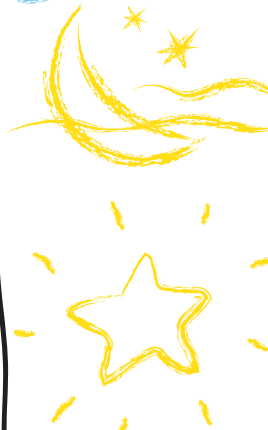


Byddai'r Rhufeiniaid yn  
addurno eu waliau a'u  
nenfydau â  
darluniadau prydfferth,  
fel yr un yma.

# MURLUNIAU RHUFEI



Defnyddiwch y  
sialc yn eich pecyn  
i greu lluniau pert  
tu allan.







Big Pit Amgueddfa Lofaol Cymru

# CELF GLO

Dyma lun o ddau löwr.  
Pwy ydyn nhw? Ble maen  
nhw'n gweithio? Rhwch  
enwau iddyn nhw ac  
ysgrifennu rhywbeth am  
eu bywydau.

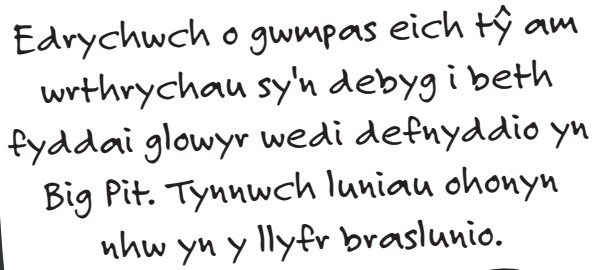


Defnyddiwrch siarcol  
i greu eich gwaith  
celf eich hun  
weddi'ysbrydoli  
gan Josef Herman.







# OFFER GLÖWR




Edrychwch o gwmpas eich tŷ am wrthrychau sy'n debyg i beth fyddai glwyr wedi defnyddio yn Big Pit. Tynnwch luniau ohonyn nhw yn y llyfr braslunio.




Chwiliwch am rywbeth sy'n cadw eich pen yn ddiogel



Chwiliwch am rywbeth sy'n helpu pobl i'ch adnabod chi



Chwiliwch am rywbeth sy'n rhoi golau i chi



Defnyddiwch eich eitemau i chwarae bod yn löwr. Gallwch chi hyd yn oed greu ffau drwy ddilyn y cyfarwyddiadau yn ein fideo.

Chwiliwch am rywbeth y gallwch chi gadw bwyd ynddo

Amgueddfa Wlân  
Cymru



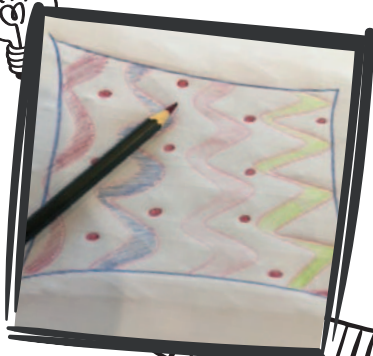
Amgueddfa Wlân Cymru



# BLANCEDI CYMREIG

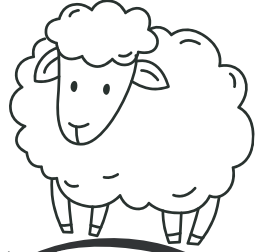


Mae blancedi Cymreig yn enwog  
am eu patrymau a dyluniad  
eiconig. Beth am ddylunio eich  
patrum eich hun? Meddyliwch pa  
liwiau a siapiau i'w defnyddio!



# FFRIND GWLANOG

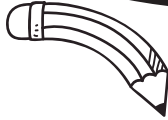
Mae llawer o ddefaid yma  
yng Nghymru! Yn Amgueddfa  
Wlân Cymru, mae crefftwyr  
arbenigol yn troi'r gwlan hwn  
yn ddefnydd prydfferth.



Defnyddiwch  
bapur sidan i greu  
defaid gwlanog:

1

Tynnwch  
awlinell dafad  
ar eich papur

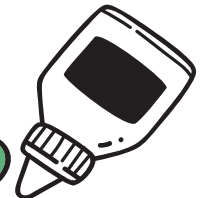


2

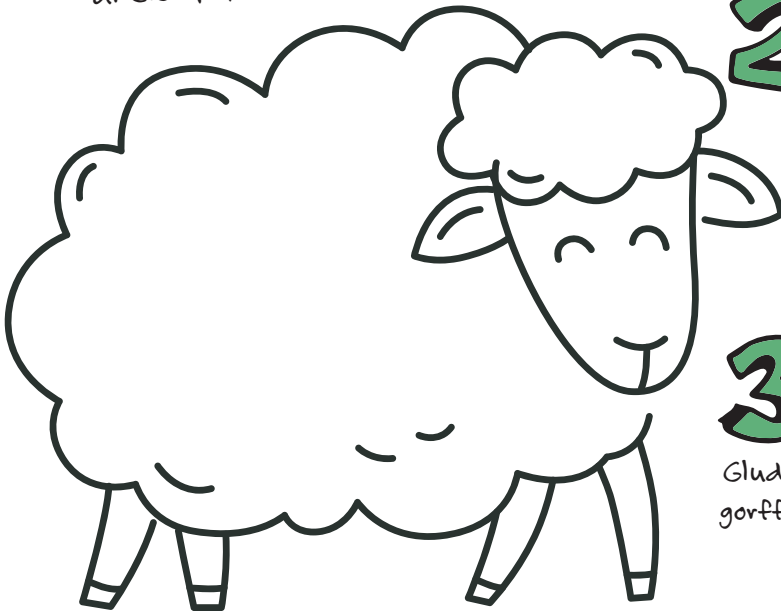


Rholiwch  
ddarnau o  
bapur sidan yn  
beli bach

3



Gludwch y peli i  
gorff y dafad







Amgueddfa Lechi Cymru

Mae'r ffenestri 'patrwm  
Dinorwig' yn Amgueddfa  
Lechi Cymru yn creu  
cysgodion prydfarth pan  
fydd yr haul yn tywynnu.  
Mae'r cysgodion yn newid  
wrth i'r haul symud yn  
ystod y dydd.

# CELF CYSGODION

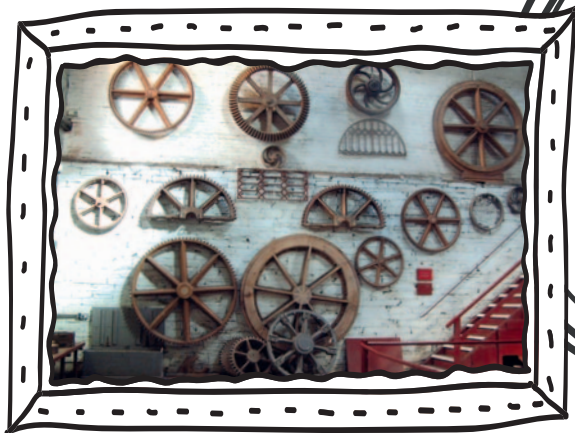


Dewiswch ardal olau a chreu  
cysgodion gyda phethau sydd o  
gumpas y tŷ. Tynnwch amlinell y  
cysgodion ar ddarn o bapur. Gallwch  
amlinellu gwahanol gysgodion dros  
ben ei gilydd i greu patrwm!

Beth am eu  
lliwio'n wahanol  
liwiau?



# SIAPIAU



Dyma batryman  
pren yn Amgueddfa  
Lechi Cymru. Byddai'r  
patryman yn cael eu  
defnyddio i wneud  
darnau o'r un fath ar  
gyfer peiriannau.

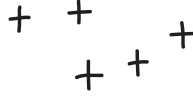
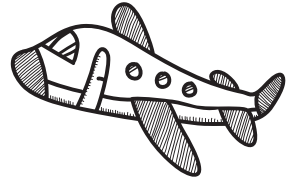


Defnyddiwch y siapiau ar y wal i greu eich  
darluniau eich hun. Faint o ddarluniau  
gwahanol allwch chi eu creu?





Amgueddfa Genedlaethol y Glannau

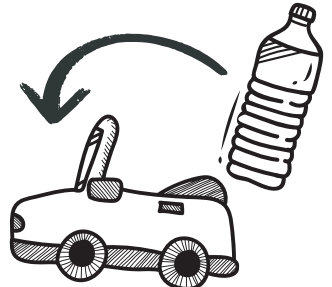
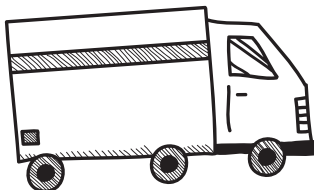


Yn Amgueddfa Genedlaethol  
y Glannau, gallwch chi weld  
llawer o beiriannau a  
cherbydau, gan gynnwys  
trenau, injanau a chychod.

# CERFLUN O SBWRIEL



Rhowch gynnig ar greu model o  
gwch neu gerbyd arall gydag  
eitemau o'r bin ailgylchu.  
Cofiwch eu datgymalu ar ôl  
gorffen er mwyn ailgylchu'r  
eitemaau.

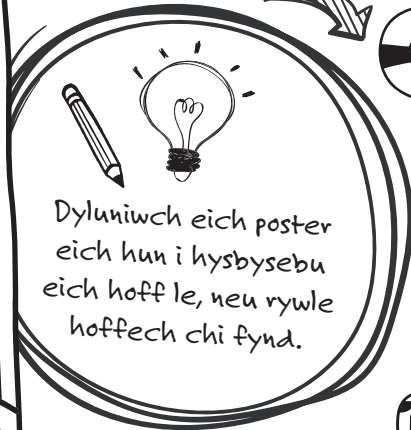
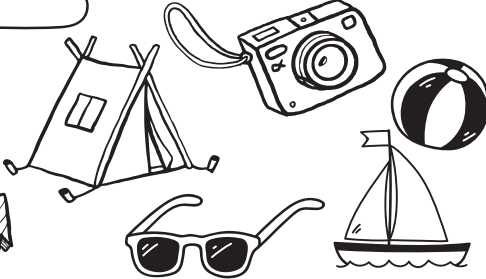
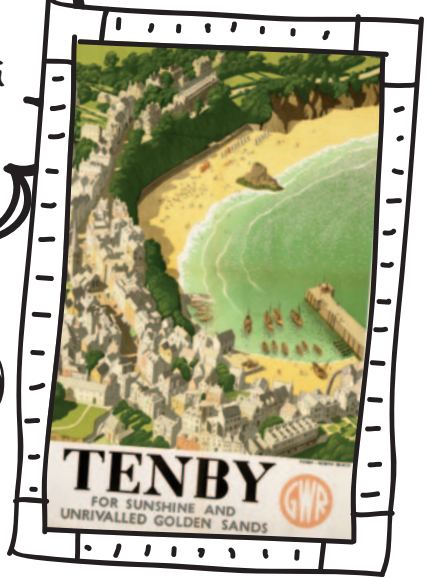




# POSTER FEITHIO



Byddai rheilffyrdd yn  
cyhoeddi posteri teithio i  
annog pobl i fynd ar  
wyliau ar y trê'n.



Dyluniwch eich poster  
eich hun i hysbysebu  
eich hoff le, neu rywle  
hoffech chi fynd.



ll



llllllll

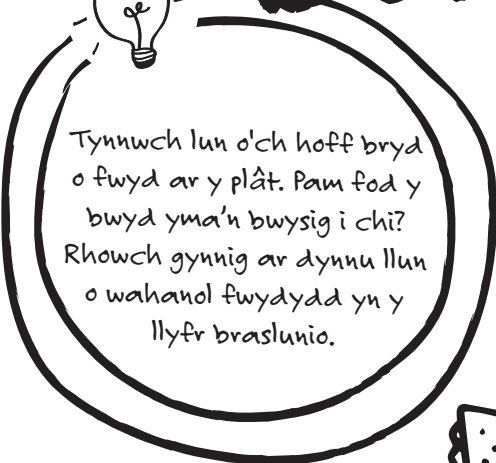
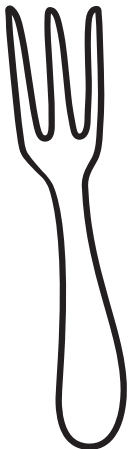




Elusen yw Oasis Cardiff sy'n ceisio helpu ffoaduriaid a cheiswyr lloches yng Nghaerdydd. Ein gweledigaeth yw bod ffoaduriaid a cheiswyr lloches yn cael croeso yn ein dinas, ac yn gallu dod yn rhan o'u cymuned leol. Er mwyn ymwneud â'r gymuned rydyn ni'n cynnal digwyddiadau cymunedol rheolaidd, fel Clwb Swper misol gyda phryd o fwyd o ran wahanol o'r byd.

Ewch i: [www.Oasis.org](http://www.Oasis.org) i gael gwybod rhagor

# BWYD



Tynnwch lun o'ch hoff bryd o fwyd ar y plât. Pam fod y bwyd yma'n bwysig i chi? Rhowch gynnig ar dynnu llun o wahanol fwydydd yn y llyfr braslunio.

