

Amgueddfa
Genedlaethol
y Glannau
STORI DIWYDIANT A
BLAENGAREDD CYMRU

National
Waterfront
Museum
WALES' STORY OF
INDUSTRY & INNOVATION



AMGUEDDFA CYMRU

Stori Weledol

Taith i Amgueddfa
Genedlaethol y
Glannau, Abertawe



Stori Weledol

Canllaw Gweledol yw hwn ar gyfer grwpiau addysg sydd am ymweld.

Mae'n llawn gwybodaeth ddefnyddiol i bawb, gan gynnwys pobl ag anghenion arbennig.



Symbolau yn y canllaw



Dyma'r symbol sy'n dangos lle llawn arogl cryf.



Dyma'r symbol sy'n dangos lle swnllyd.



Dyma'r symbol sy'n dangos fod y golau'n newid.



Dyma'r symbol sy'n dangos ble allwch chi gyffwrdd pethau.



Dyma'r symbol sy'n dangos mynediad anabl neu wybodaeth.

Os ydych chi'n cyrraedd mewn bws

Does dim lle parcio bysiau wrth yr Amgueddfa. Gall y bws eich gadael chi ar bwys Amgueddfa Abertawe ar East Burrows Road.

Dilynwch y pafin ar y dde er mwyn cyrraedd mynedfa'r Amgueddfa.



Mynedfa'r Amgueddfa

Mae tair mynedfa i'r Amgueddfa. Mae pob mynedfa yn arwain at y Brif Neuadd. Does dim grisiau, ac mae'r drysau'n awtomatig neu'n agor gyda botwm.



Mynedfa'r Dre



Mynedfa'r Golofnfa



Mynedfa'r Marina



Oriel y Golofnfa

Mynedfa'r Golofnfa yw'r agosaf at ble fydd y bws yn aros.

Coridor hir yw Oriel y Golofnfa. Weithiau bydd yr Oriel yn llawn byrddau creffttau neu arddangosfeydd. Fydd y lle ddim yn edrych yr un peth bob tro. Dyma ble mae'r ystafell ginio a thoiledau'r llawr gwaelod.



Y Brif Neuadd

Yn y Brif Neuadd mae'r Dderbynfa, y Siop a'r Caffi. Rhwng y Dderbynfa a'r Caffi mae lle ar gyfer digwyddiadau ac arddangosfeydd o bob math. Fydd y lle ddim yn edrych yr un peth bob tro.



Derbyniad



Siop Anrhegion



Caffi'r Amgueddfa



Pwy fyddwch chi'n eu cyfarfod?

Mae rhai staff yn gwisgo dillad gyda logo'r Amgueddfa.

Maen nhw yno i'ch helpu chi i fwynhau, ac ateb cwestiynau.



Efallai taw dim y bobl yn y llun fydd yn gweithio ar y diwrnod

Pwy fyddwch chi'n eu cyfarfod?

Bydd rhai staff yn gwisgo gwisg hanesyddol. Efallai y byddan nhw'n gwisgo fel Môr Ladron ac yn cario offer ffug. Maen nhw'n gyfeillgar, ac yn barod i'ch helpu chi i ddysgu sut oedd pobl yn byw yn y gorffennol.



Efallai taw dim y bobl yn y llun fydd yn gweithio ar y diwrnod

Map o Amgueddfa Genedlaethol y Glannau

Mae map ar gael o'r Dderbynfa.

Mae mapiau mawr ar draws y
safle, gydag arwyddion yn pwyntio
at wahanol adeiladau ac orielau.



Gallwch chi weld map
digidol o'r Amgueddfa

Map a bag synhwyrdd

Mae llefydd synhwyrdd a thawel yn yr Amgueddfa, a Map a Bag Synhwyrdd ar gael o'r Dderbynfa i'ch helpu chi i'w canfod nhw.

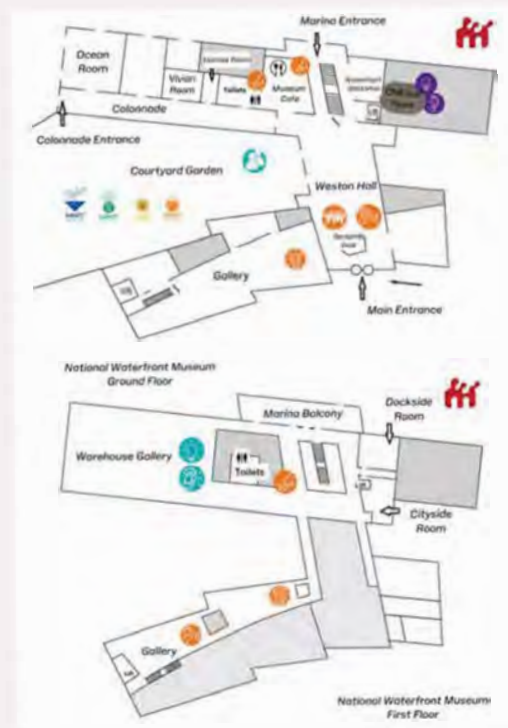
AMGUEDDFA CYMRU
Amgueddfa Genedlaethol y Glanau
National Waterfront Museum

Sensory map

Welcome to the National Waterfront Museum.
Please find areas of the Museum that are more suited to you.

Sensory symbols

Lighting	Low	Medium	High
	Low lighting Dull light to prevent objects.	Some lighting Some natural and some artificial lighting.	Bright lighting A lot of natural or artificial lighting.
Noise	A quiet place Very little noise or audio.	Some noise Includes video and audio.	Can be noisy A good place to use ear defenders.
Crowds	A quiet place A quiet place with very little or no crowds.	Some crowds Usually not too busy.	Can be busy Can be busy spaces.
Smells	Low level of smells.	Smells shared from other locations.	Very strong smells.
Other useful symbols	Stairs	Cafe	Lift



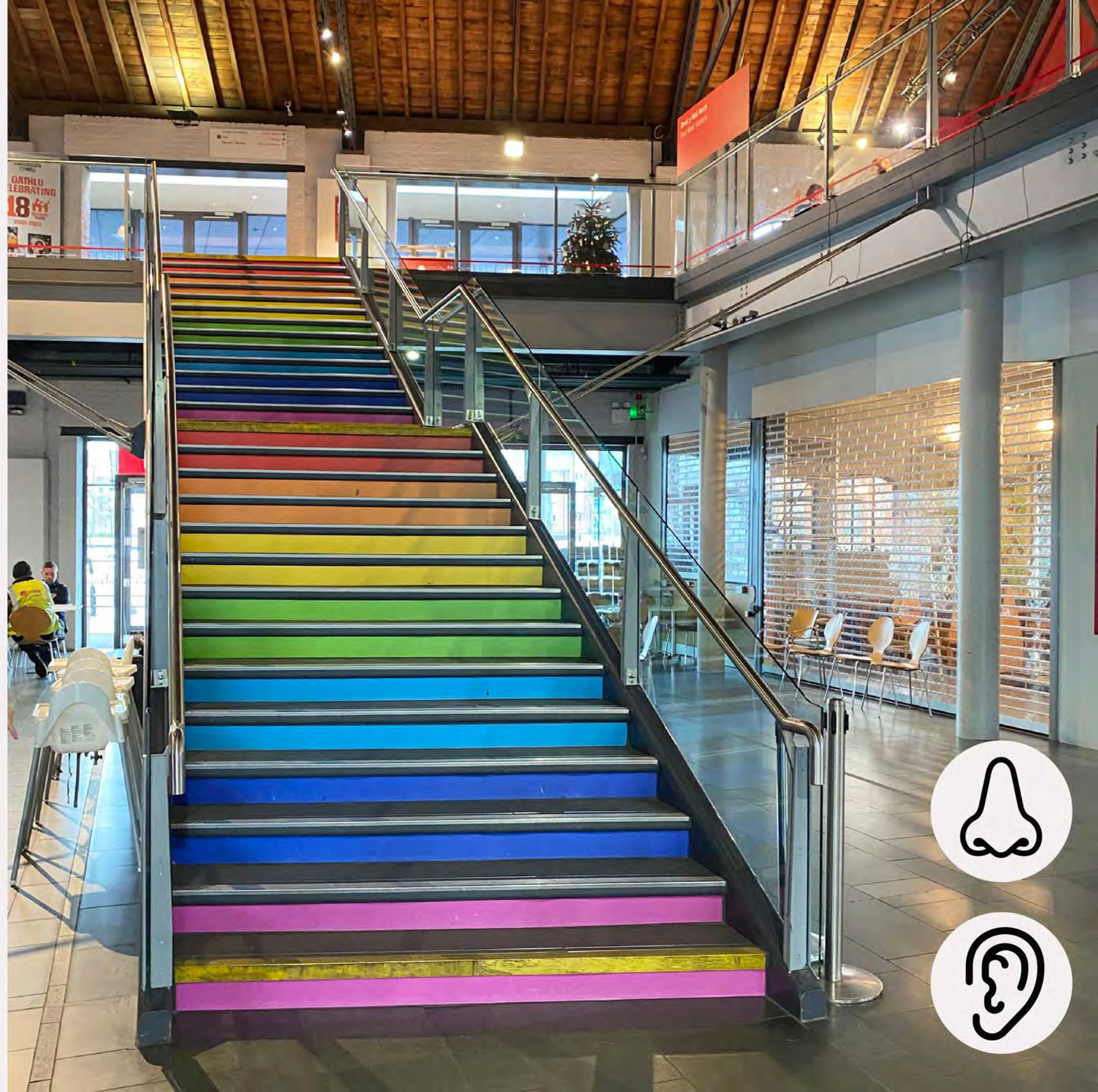
Gallwch chi weld map digidol o'r Amgueddfa

Cyrraedd yr Orielau



Mae 15 oriel yn yr Amgueddfa. Mae'r rhan fwyaf ar y llawr cyntaf.

Defnyddiwch y grisiau lliw enfys, neu'r lifft wrth y Caffi yn y Brif Neuadd, i gyrraedd y llawr cyntaf.

Ewch i'r chwith i ddechrau mwynhau'r orielau.



Golau a Sain

Mae'r Amgueddfa'n defnyddio golau a sain i ddweud stori. Bydd golau a lliwiau gwahanol ym mhob oriel. Bydd synau diwydiannol, pobl yn siarad, a mwy yn yr orielau. Cadwch lygad am y symbolau.  



Bydd rhai orielau yn lliwgar gyda synau isel.



Bydd rhai orielau yn dywyll a swnllyd.



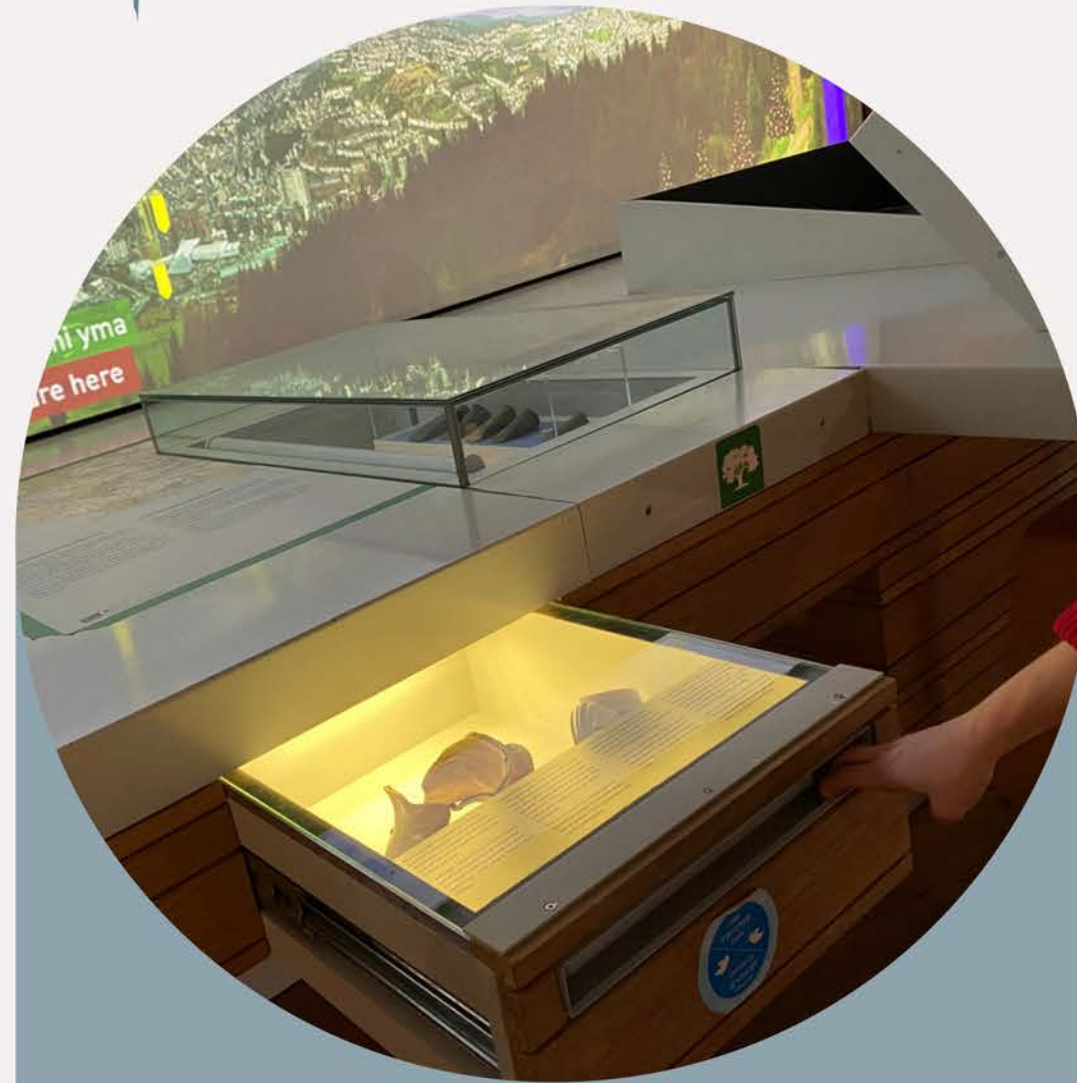
Bydd rhai orielau yn dawel gyda golau naturiol.

Pethau Rhyngweithiol

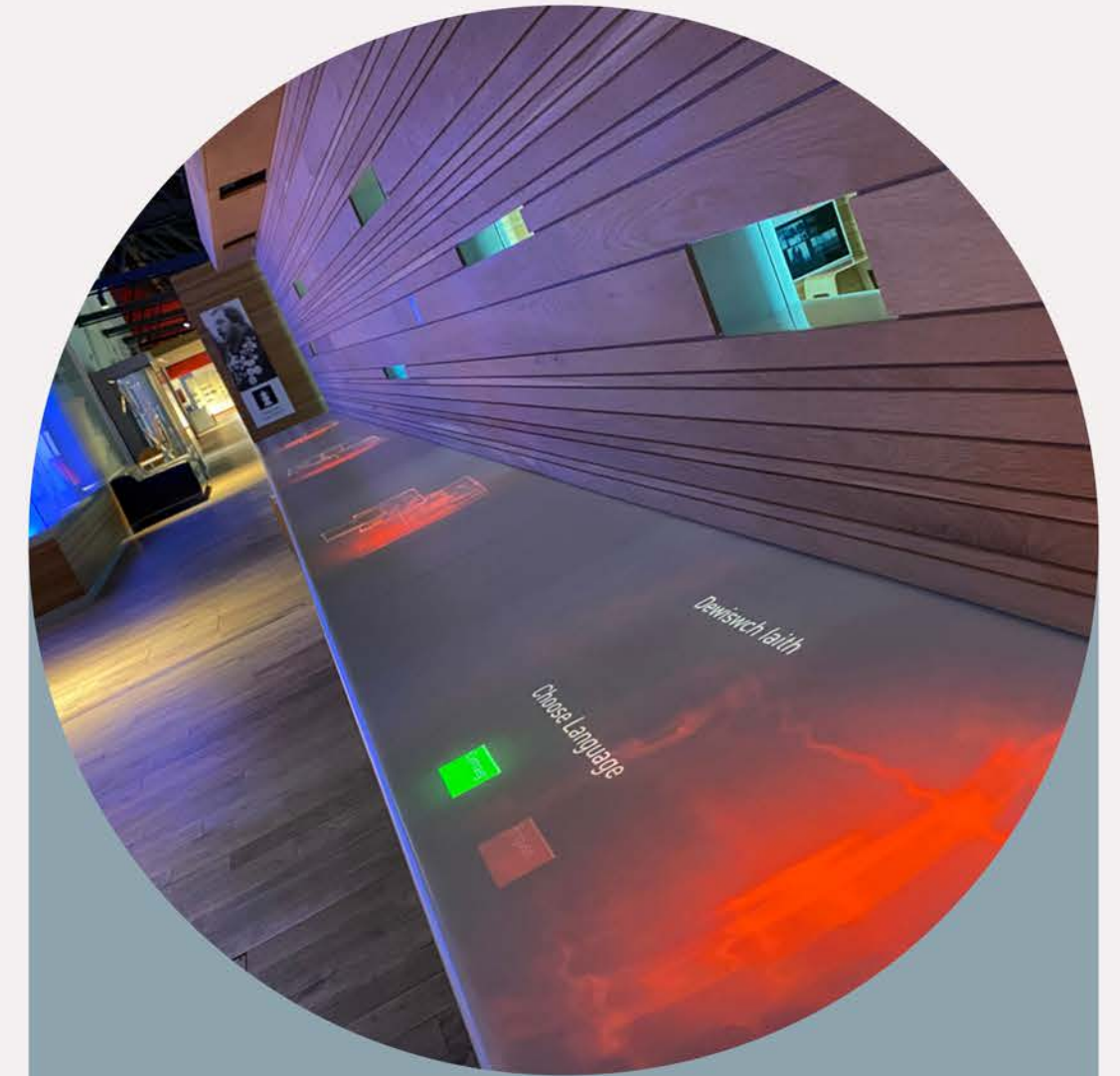
Mae llawer o bethau rhyngweithiol yn yr Amgueddfa. Cadwch lygad am y symbol hwn. 🖐️



**Weithiau bydd angen
pwyso sgrin gyffwrdd.**



**Weithiau bydd angen
agor droriau.
Weithiau bydd angen
gwasgu botwm.**



**Weithiau bydd
gwybodaeth wedi'i
daflunio ar y wal.**

Y Llawr Cyntaf

Mae oriel y Wal Goch ar ben y grisiau lliw enfys. Ewch i'r chwith at yr Oriel Ynni ac yna i'r Oriel Tirlun.

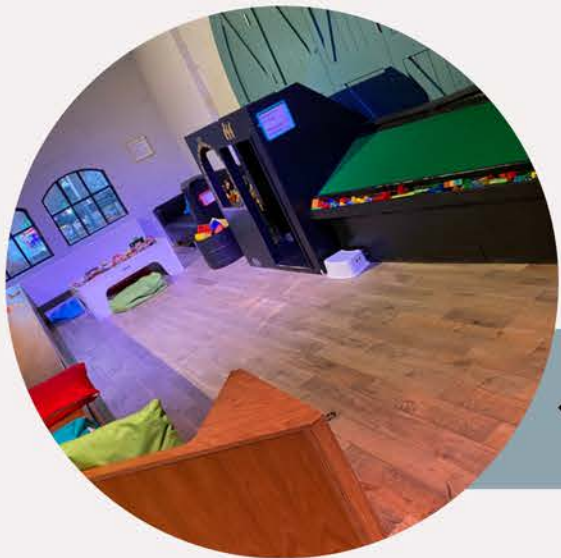


← Oriel Tirlun

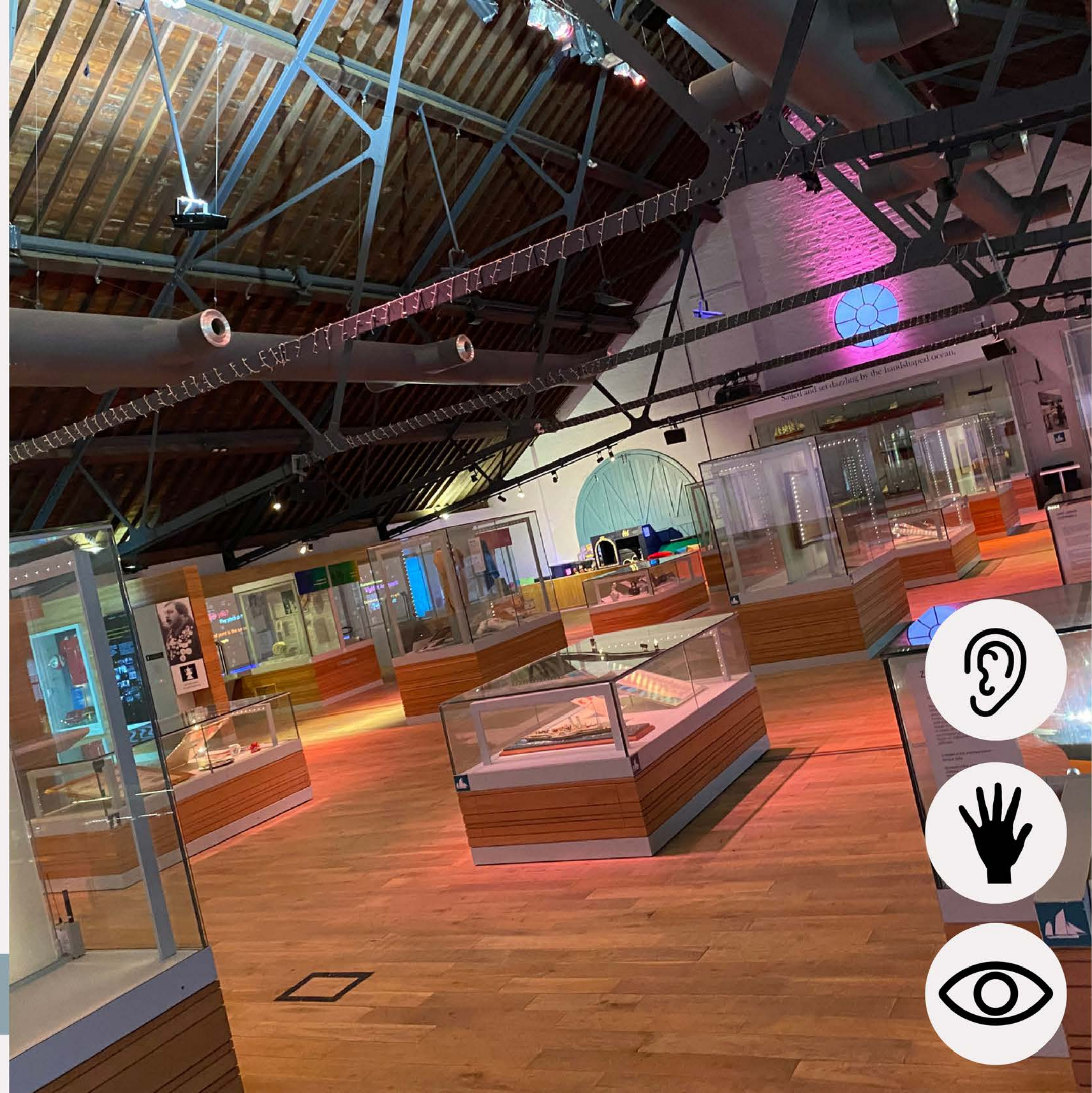


Y Llawr Cyntaf

Ar ôl Oriel Tirlun, mae gofod mawr yn cynnwys Oriellau'r Môr, Pobl, Cymunedau, a Sefydliadau. Mae lle chwarae yma hefyd. Mae llawer o bethau rhyngweithiol, synau, a newid golau yma.



← Ardal Chwarae



Y Llawr Cyntaf

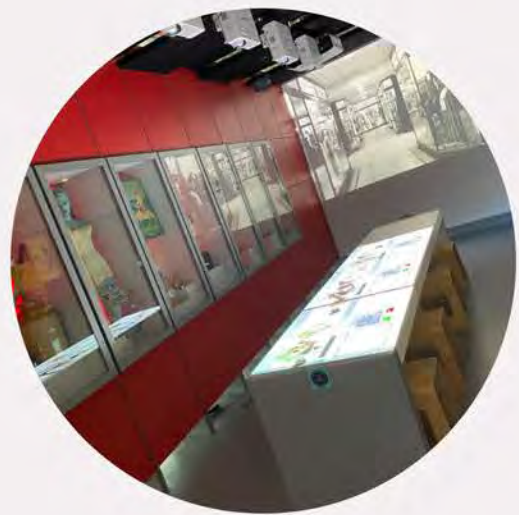
Ar ôl Oriel Sefydliadau, mae Oriel Cyflawnwyr. Mae lle i eistedd yma.

Dyma lle mae toiledau'r llawr cyntaf.



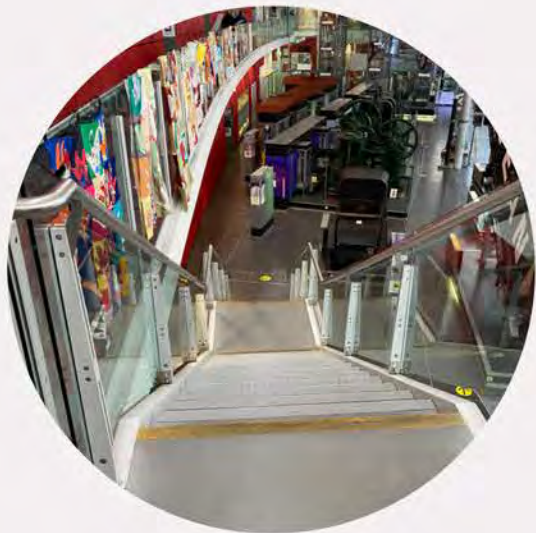
Y Llawr Cyntaf

Ar ôl Oriel Cyflawnwyr, mae llwybr uchel at Oriellau Arian, Diwrnod Gwaith a'r Wal Wen. Mae'r orielau hyn yn defnyddio golau a sain i adrodd straeon. Mae dehongliad BSL ar gyfer y fideos.



Orielau'r Llawr Gwaelod

Ar bwys Oriel y Wal Wen mae grisiau a lifft. Ar y llawr gwaelod mae Oriellau Rhwydweithiau, Glo, Newid Byd a Metelau. Ar ôl yr orielau hyn byddwch chi nôl yn y Dderbynfa.



Gardd GRAFT

Gallwch chi gyrraedd gardd GRAFT o'r Brif Neuadd.

Gall yr ardd fod yn brysur iawn, gyda llawer o bobl yn gofalu am y blodau a'r llysiau.

Mae gwenyn yn byw yn yr ardd mewn cychod gwenyn. Gallwch chi weld y gwenyn o'r llawr cyntaf pan fyddan nhw adref.



Ystafell Ginio

Mae grwpiau addysg yn defnyddio Ystafell Vivian i fwyta cinio. Efallai bydd grwpiau eraill yn rhannu'r ystafell.

Ystafell fawr, sgwâr yw Ystafell Vivian, gyda meinciau i fwyta, a sinc uchel ac isel.



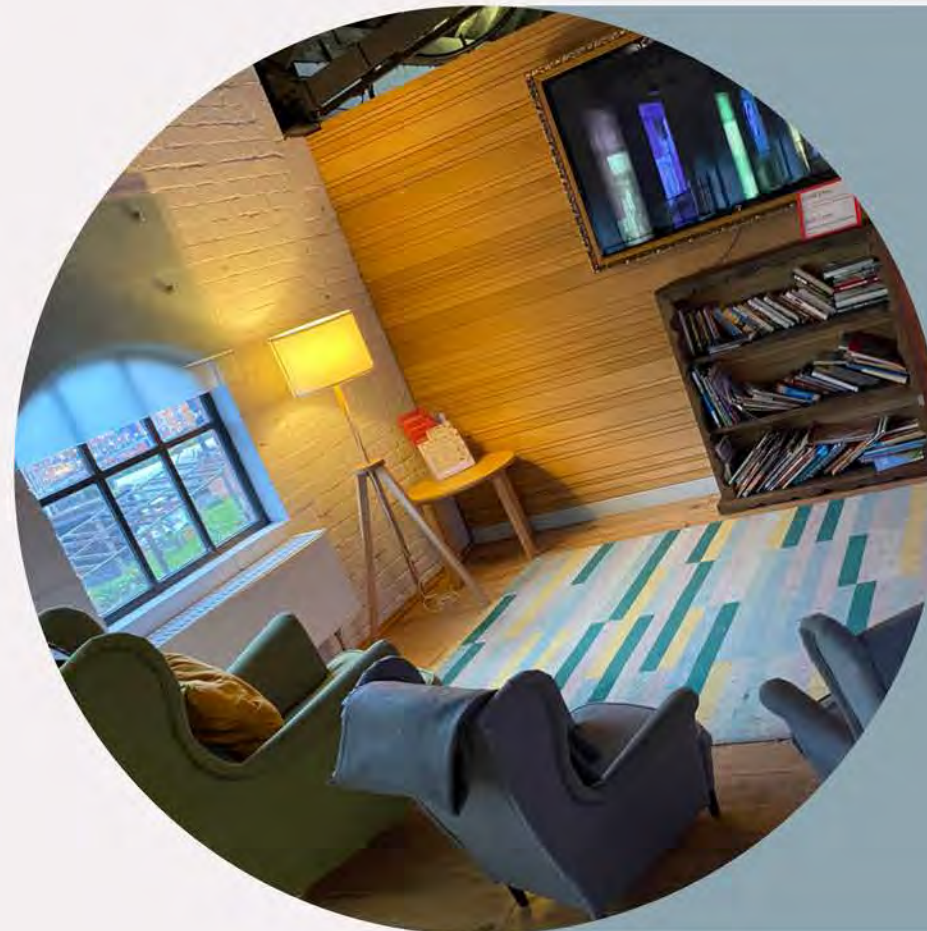
Ardaloedd Tawel

Mae Ystafell Dawel ar y llawr gwaelod i unrhyw un sydd angen ymlacio wrth ymweld â'r Amgueddfa



Mae'r Ystafell Dawel ar agor yn ystod oriau agor yr Amgueddfa. Mae'r Ystafell Dawel yn y Brif Neuadd wrth y lifftiau.

Mae ardal gyfforddus i eistedd a darllen ar y llawr cyntaf yn Oriel Cyflawnwyr.



Mae ardal gyfforddus i eistedd a darllen ar y llawr cyntaf yn Oriel Cyflawnwyr.



Toiledau

Mae toiledau ar y llawr gwaelod a'r llawr cyntaf. Mae toiledau anabl yn yr un lle ar y llawr gwaelod a'r llawr cyntaf.



Mae toiledau'r llawr gwaelod wrth y Caffi.

Mae drysau'r toiledau, a'r sychwyr dwylo yn swnllyd.



Mae mwy o doiledau yn Oriel Cyflawnwyr, ar y llawr cyntaf.



Toiled Lleoedd Newid

Mae toiled Lleoedd Newid ar y llawr gwaelod ar bwys Oriel Rhwydweithiau a'r grisiau.



Gofynnwch am allwedd Radar wrth y Dderbynfa yn y Brif Neuadd.



Yn y toiled Lleoedd Newid mae cawod, sinc sy'n codi a gostwng, gwely a hoist.

Rhagor o Wybodaeth

Ar y tudalennau nesaf mae gwybodaeth ychwanegol am archebu ymweliad, neu ymweliad rhithiol i fwynhau'r Amgueddfa ar-lein.



Ymweliadau Rhithiol

Gallwch chi drefnu taith rithwir cyn ymweld â'r Amgueddfa.

Ymunwch ag Amgueddfa Cymru ar-lein gyda'ch dosbarth am weithdy rhyngweithiol byw am ddim.

Mae'r gweithdai wedi'u cynllunio ar gyfer disgyblion 7-11 oed, ac yn cyffwrdd ag elfennau Y Celfyddydau, Celfyddydau Mynegiannol, a Iechyd a Lles y Cwricwlwm.



[Mae rhagor o wybodaeth ar](#)

Gweithdai yn yr Amgueddfa

Gallwch chi archebu gweithdy wedi'i hwyluso gan aelod staff mewn gwisg hanesyddol.

Efallai bydd cyfle i chi wisgo gwisg Fictoraidd, dal offer a chwarae rôl.

Rydyn ni'n cynnig gwahanol weithdai drwy'r flwyddyn, ac mae amserlen ar ein gwefan.



[Mae rhagor o wybodaeth ar](#)

Archebu

Rhowch wybod i ni wrth archebu beth yw anghenion eich grŵp.

Oes angen i ni:

- **Addasu cynnwys neu fformat sesiwn, e.e. cyflymder, iaith, cynnwys, gweithgareddau, gwisgoedd, pethau i'w hosgoi / annog.**
- **Creu amserlen fwy hyblyg.**
- **Trefnu gofod ar wahân dros ginio.**
- **Gostwng goleuadau a sain os yw hynny'n bosib.**

Cyswllt | learning.waterfront@museumwales.ac.uk



Amgueddfa
Genedlaethol
y Glannau
STORI DIWYDIANT A
BLAENGAREDD CYMRU

National
Waterfront
Museum
WALES' STORY OF
INDUSTRY & INNOVATION



AMGUEDDFA CYMRU

Visual Story

Gobeithio byddwch chi'n
mwynhau ymweld ag
Amgueddfa Genedlaethol
y Glannau, Abertawe.

