

Edrych ar yr hunlun

EIN HUNANIAETH sy'n ein gwneud ni'n unigryw, ac yn wahanol i bobl eraill. Mae'n fwy na phryd a gwedd ac yn cwmpasu profiad bywyd. Pan fydd artist yn creu hunanbortread, bydd yn meddwl am ei hunaniaeth, gan ystyried pwy ydyw a sut i gyfleu hynny i'r byd.

Nid ffasiwn newydd yw'r hunlun. Mor bell yn ôl â'r Oesoedd Canol, byddai artistiaid yn darlunio eu hunain fel yr oedden nhw eisiau cael eu gweld, yn hytrach na sut oedden nhw'n edrych mewn gwirionedd, fel rydyn ni'n defnyddio ffilter heddiw.

Sut wyt ti'n rheoli'r ddelwedd o dy hun a sut mae pobl eraill yn dy weld di – mewn hunluniau, er enghraifft, ac ar y cyfryngau cymdeithasol?

Pa ddillad wyt ti'n eu gwisgo, sut wyt ti'n gwneud dy wallt, sut wyt ti'n sefyll o flaen y camera, ble wyt ti'n tynnu'r llun a pha wrthrychau sydd o dy gwmpas di?



Edrycha'n ofalus



Wrth edrych ar y portreadau yn yr oriel, ystyria beth fyddet ti'n meddwl taset ti'n eu gweld nhw ar y cyfryngau cymdeithasol.

Beth yw dy argraff gyntaf o'r person ym mhob portread?

Beth yw naws yr hunanbortread?

Oes unrhyw beth arall yn dy daro di am y portread?

Beth mae'r artist yn ceisio ei ddweud am ei hunan?

Pa gwestiynau hoffet ti eu gofyn i'r bobl yn y portreadau?

Ysgrifenna nhw lawr wrth archwilio'r orielau.

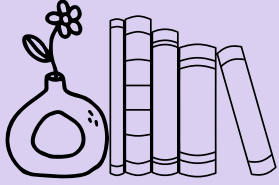
.....

.....

.....

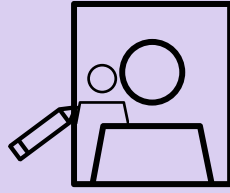
.....

Mae'r orielau'n llawn wynebaw. Cymer olwg arnyn nhw a rho gynnig ar greu portread.
Defnyddia'r syniadau isod a llenwa'r oriel.



Rho gynnig ar greu hunanbortread – pa wrthrychau hoffet ti eu cynnwys sy'n dweud mwy amdanat ti?

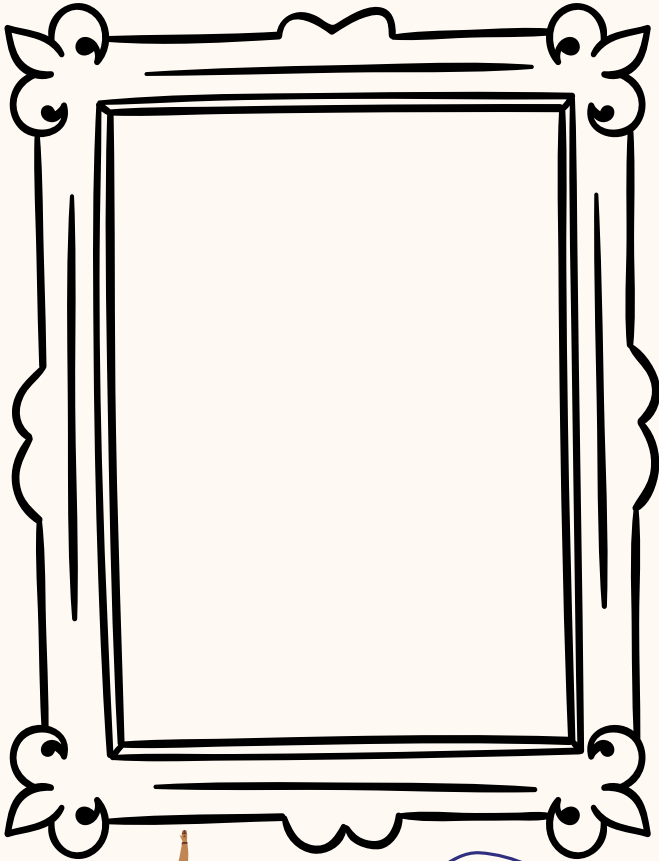
Dewisa bortread. Taset ti'n gallu camu mewn i'r portread, lle hoffet ti fod?



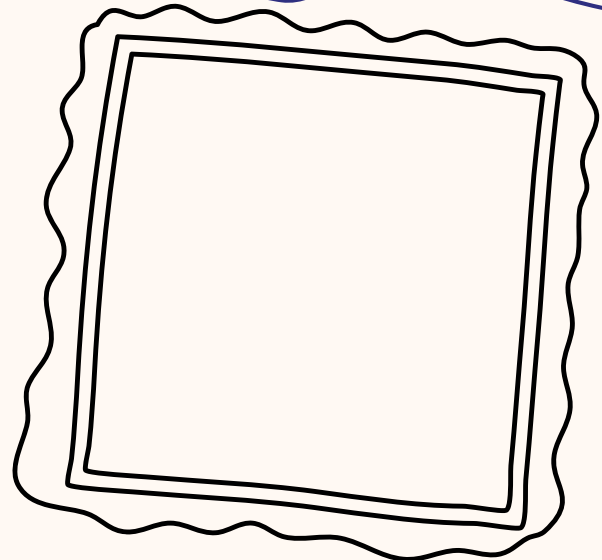
Portread pwy hoffet ti ei weld yn yr Amgueddfa?



Tynna bortread mewn un munud, a gorffen y darlun gyda geiriau yn lle delweddau. Lle fyddet ti'n rhoi llinell, ysgrifenna beth rwy't ti'n ei weld neu'n ei deimlo. Defnyddia eiriau disgrifiadol, cwestiynau neu beth bynnag sy'n dod i'r meddwl.



Defnyddia ffrâm i arbrofi gyda chyfansoddiad y llun!
Gallet ti chwarae gyda lluniau croeslinol, lluniau agos neu bell i ffwrdd, ymyl y ffrâm.



Sefyll, eistedd, gwgu, gwenu!
Sut mae pob osgo yn gwneud i ti deimlo?

