



AMGUEDDFA  
CYMRU

DRYCH AR  
YR HUNLUN  
DANGOSIADAU PHARTIÖN PREIFAT

[amgueddfa.cymru](http://amgueddfa.cymru)

Rydyn ni'n falch o gyflwyno cyfle unigryw cyffrous i gael dangosiad preifat o brif arddangosfa'r tymor *Drych ar yr Hunlun*, ar ddyddiau cyfyngedig drwy'r flwyddyn.

Bydd croeso mawr yn Amgueddfa Genedlaethol Caerdydd i westeion sy'n chwilio am brofiad unigryw yn y brifddinas, gyda dewis o dderbyniadau diodydd a chanapés, a mynediad preifat i'n horielau celf Argraffiadol a Modern, cyn gweld ein benthyciad diweddaraf, Portread o'r Artist Van Gogh, 1887.

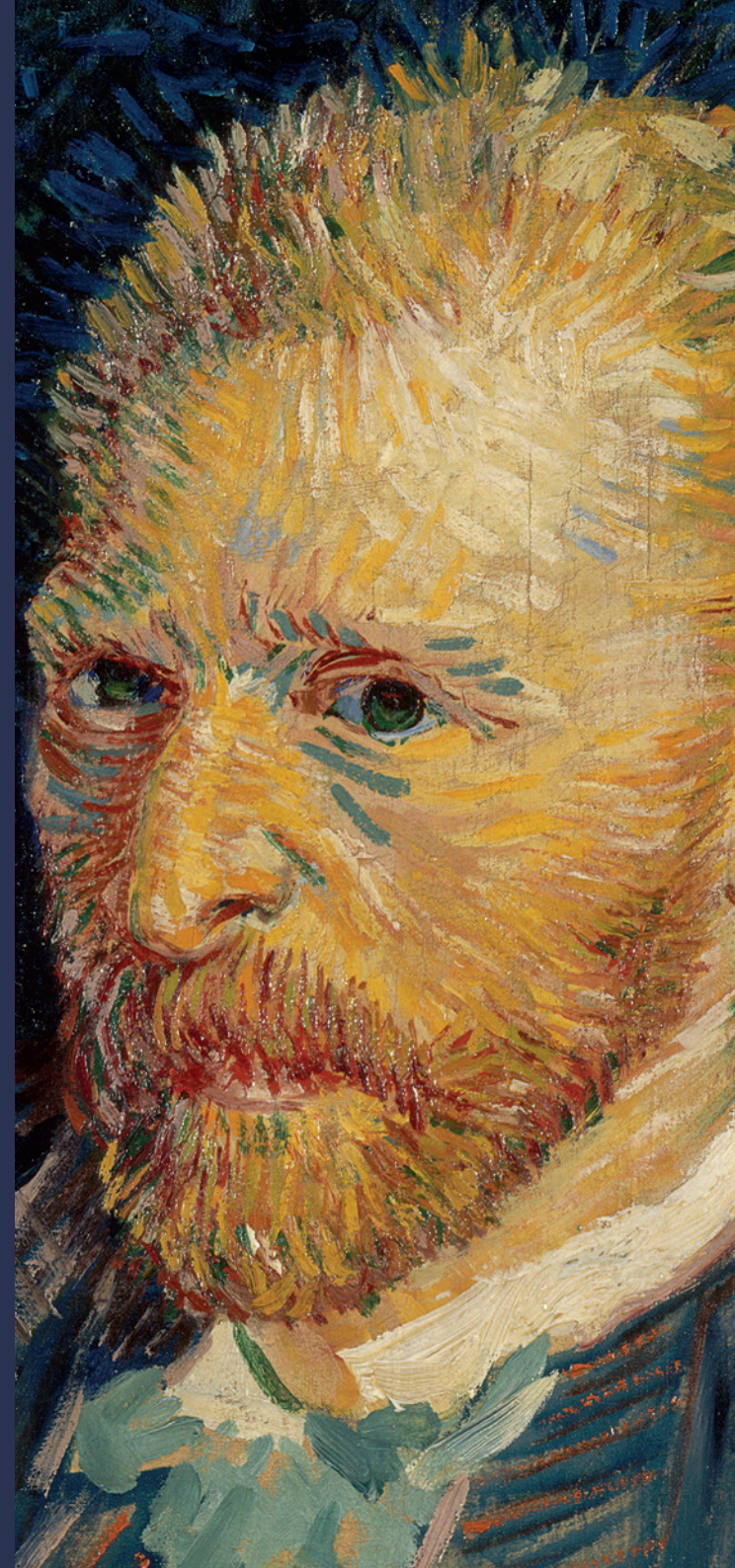
Ai'r hunanbortread oedd yr hunlun cyntaf? Mae arddangosfa newydd gyffrous Amgueddfa Cymru, *Drych ar yr Hunlun*, yn archwilio ac yn gofyn y cwestiwn hwn, gan edrych ar y ffordd mae artistiaid drwy amser, o Rembrandt a Van Gogh i Bedwyr Williams ac Anya Paintsil, yn gweld ac yn cynrychioli eu hun.

Pris Llogi  
Preifat =  
£3,500 +  
TAW



Drwy hanes, mae llawer o artistiaid wedi defnyddio hunanbortreadau fel ffyrdd o archwilio a mynegi eu hunaniaeth. Paentiodd Van Gogh 35 o hunanbortreadau, ac felly gellir dadlau ei fod yn un o'r wynebau mwyaf cyfarwydd yng nghelf y Gorllewin.

Ochr yn ochr ag artistiaid eraill yng nghasgliad cenedlaethol Cymru, bydd yr arddangosfa hon yn cynnwys Portread o'r Artist Van Gogh (1887) sydd ar fenthyg o'r Musée D'Orsay ym Mharis.



## Gwledd i'ch gwesteion gyda chynnig diodydd a chanapés *Drych ar yr Hunlun.*

Dewisowch un o'r canlynol:

- Prosecco
- Prosecco ac Ysgawen Pefriog
- Ysgawen Pefriog (di-alcohol)
- Spritzer Chenin Blanc

### 5 canapé y pen:

- Tarten cig oen Cymreig a mintys, tatws cloren â chrwst, caws Caerffili crimp
- Sgiwer bocconcini mewn crwst panko, pesto basil, olewydd (llysieuol)
- Tarten eog mwg, caprys bach, cennin syfi
- Bruschetta afocado, tomato treftadaeth, tsili Scotch bonnet (fegan)
- Crème mafon, crostini brioche, blodau bwytdwy

Dewis gwahanol ar gael ar gais

£29.95 +  
TAW y  
pen

## Creu campwaith o ddigwyddiad

Beth am greu noson i'w chofio gyda chynigion unigryw:

**Ffotograffiaeth** – Gadewch y ffon hunlun gartref gyda'ch ffotograffydd personol.

**Gwledd Dan y Gromen** – O gerddorion clasurol i gonsurwyr stryd.

**Gwledd Dan y Gromen** – Beth am ychwanegu cinio ffurfiol hudolus i'ch noson ym mhrif neuadd urddasol Amgueddfa Genedlaethol Caerdydd, wedi'i weini gan ein tîm arlwyio penigamp?

Pa bynnag ffordd hoffech chi ddathlu, mae ein tîm digwyddiadau wrth law i guradu noson berffaith ar eich cyfer.



## Tu hwnt i'r arddangosfa

Gofynnwch i'n tîm am y goreuon sydd gan Gaerdydd i'w cynnig. O lety moethus i fariau coctel enwog a bwytai ysblennydd, mae croeso cynnes i bawb yng Nghaerdydd.



## Telerau ac Amodau

Uchafswm o 37 person yn arddangosfa  
*Drych ar yr Hunlun* ar yr un pryd.

Defnydd preifat o'r lleoliad rhwng 6pm a 11pm.

Gall y digwyddiad orffen yn hwyrach ar gais ac  
am bris ychwanegol.

## Cefnogwch ni

Am ragor o wybodaeth, i drefnu ymweliad  
ac i archebu, e-bostiwch

[llogi@amgueddfacymru.ac.uk](mailto:llogi@amgueddfacymru.ac.uk)

ffoniwch **02920 57 33 22**.

neu ewch i'n gwefan [amgueddfa.cymru/llogi](http://amgueddfa.cymru/llogi)

## Cefnogwch ni

Mae **Amgueddfa Cymru** yn elusen ac yn deulu  
o saith amgueddfa genedlaethol a chanolfan  
gasgliadau wedi'u lleoli ar draws Cymru.

Bydd pob digwyddiad rydych chi'n ei gynnal  
yn ein helpu ni i sicrhau bod Amgueddfa Cymru  
yn perthyn i bawb ac yma at ddefnydd pawb.  
Ein nod yw ysbrydoli pawb drwy stori Cymru,  
yn ein hamgueddfeydd, yn y gymuned ac yn  
ddigidol, a pharhau i ddod â chelf o safon fyd-  
eang i Gymru.

Rhif elusen gofrestrdig 525774

[amgueddfa.cymru](http://amgueddfa.cymru)



Noddir gan  
**Lywodraeth Cymru**  
Sponsored by  
**Welsh Government**

# A

# C