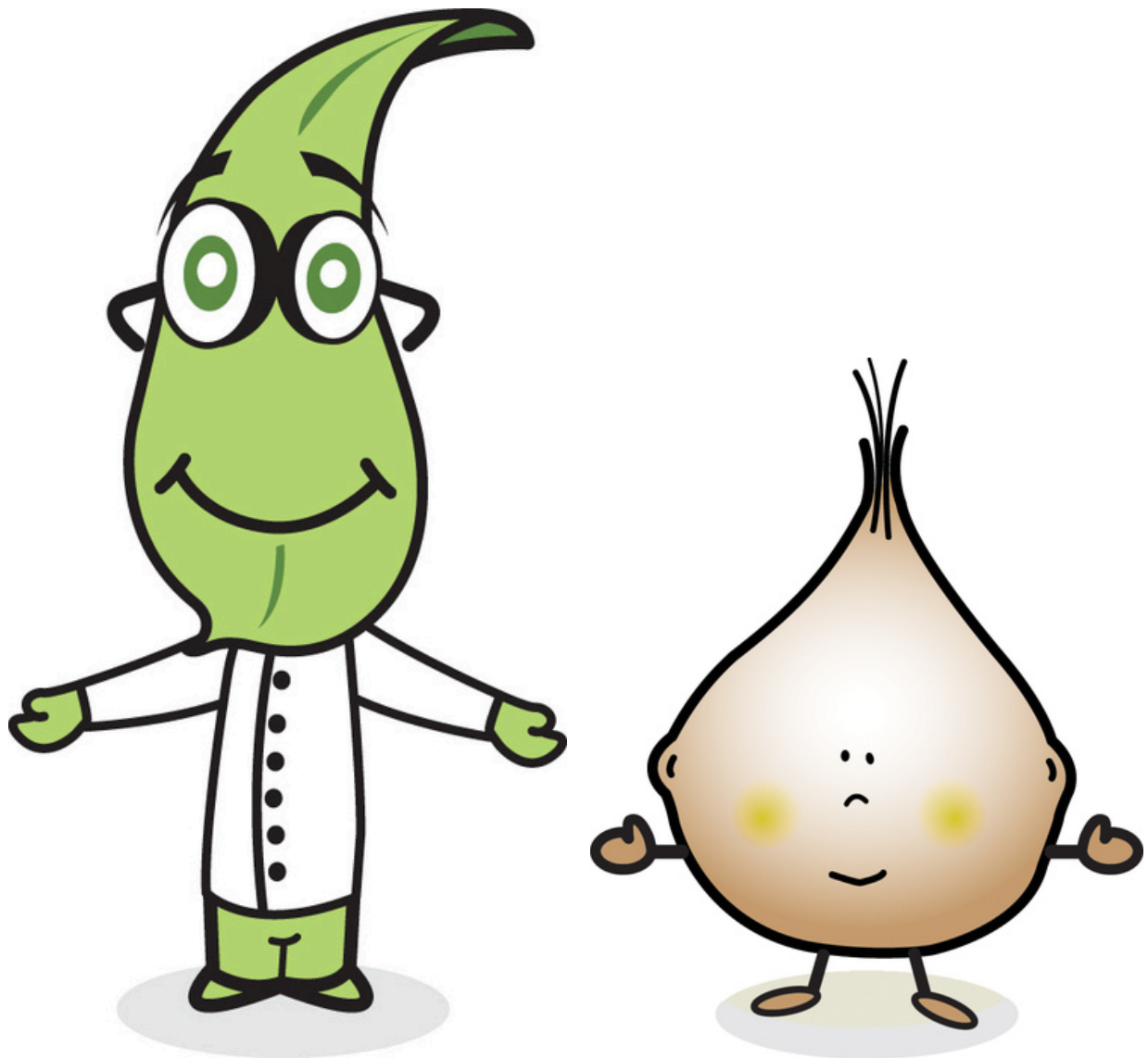


AMGUEDDFA CYMRU

Gweithgareddau Bylbiau'r Gwanwyn i Ysgolion

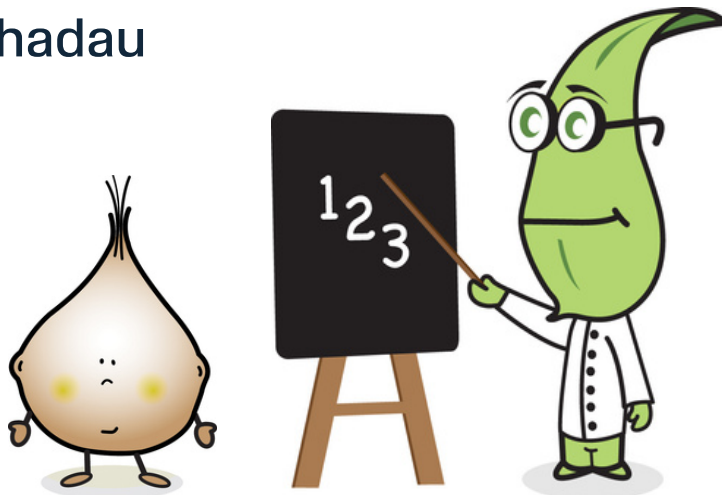


Croeso Cyfeillion y Gwanwyn!

Mae'r pecyn yma yn llawn gweithgareddau ymarferol i wneud a'r tywydd a garddio er mwyn helpu chi gael y mwyaf o'r prosiect Bylbiau'r Gwanwyn i Ysgolion!
Mae'r gweithgareddau yma yn cefnogi' cwricwlwm gwyddoniaeth CA2 a rydant yn berffaith i geisio yn y tŷ neu'r dosbarth.

Beth Sydd Tu Mewn?

- Adeiladwch ceiliog gwynt i dracio cyfeiriad y gwynt
- Mesurwch glawiad gyda mesurydd glaw
- Cadwch gofnod o'r data tywydd holl bwysig gan ddefnyddio log tywydd
- Rhowch gynnig ar arddio gan greu potiau hadau
- Ailgylchwch poteli plastig i botiau planhigion sy'n hunan ddyfro
- Creu papur hadau



Pob Iwc!

Gobeithio mwynhewch roi gynnig ar rain!

Cofiwch ymweld â'r wefan Bylbiau'r Gwanwyn i Ysgolion am ragor o adnoddau dysgu gwyh yn ogystal â blog Athro'r Ardd:

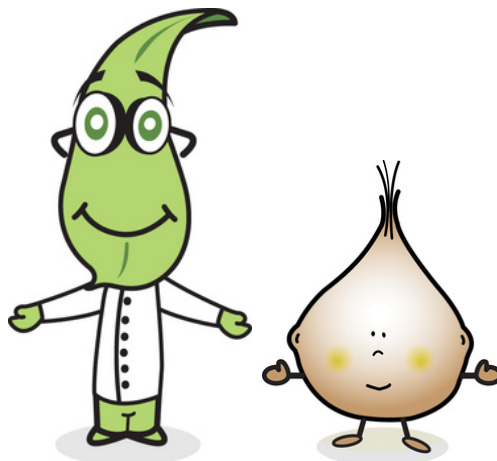
<https://amgueddfa.cymru/dysgu/bylbiaur-gwanwyn-i-ysgolion/dangosfwrdd/>

Gall ysgolion sy'n cymryd rhan nodi eu data tywydd a blodeuo holl bwysig yma hefyd.

Beth am rannu eich gwaith gyda'r gweithgareddau yma ar Drydar? Fy nolen yw [@Professor_Plant](#) ac [@Amgueddfa_Learn](#) a chofiwch ddefnyddio'r hashnod [#CyfeillionYGwanwyn](#)

Pob Iwc Cyfeillion y Gwanwyn!

Athro'r Ardd a Bylb Bychan

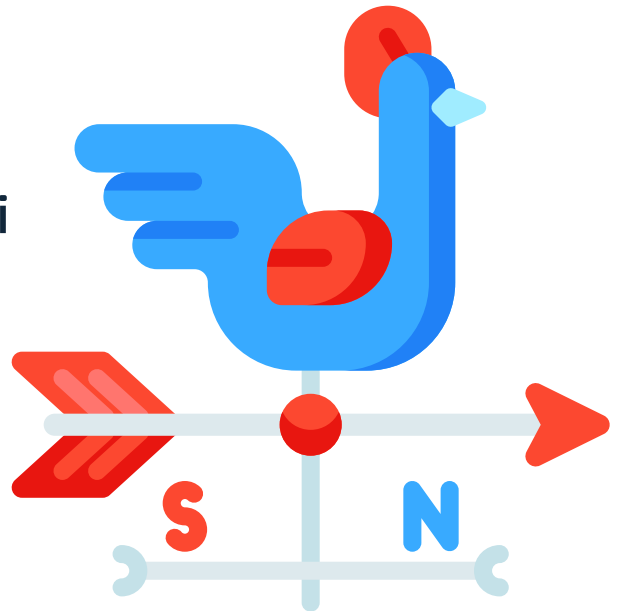


Creu Gorsaf Dywydd

Ceiliog y Gwynt

Bydd angen:

- Tun/jar gwag gyda chaead plastig tenau (mae tun coffi yn ddelfrydol)
- Cas beiro gwag
- Sgiwer bren
- Plastig tenau (fel pecyn cig/ffrwythau)
- Rhywbeth i roi pwysau yn y tun - cerrig
- Cwmpawd



Dull:

1. Dechreuwch drwy addurno'ch tun/jar, os hoffech! Gallwch ddefnyddio tâp lliw neu baent.
2. Torrwch siâp saeth o'r plastig a'i dapio i'r sgiwer. Gallwch ddefnyddio cardfwrdd i wneud hyn, ond ni fydd yn wrth-law.
3. Llenwch y tun gyda cherrig nes ei fod ddigon trwm i beidio cael ei chwythu drosodd. Byddai reis neu flawd yn gweithio hefyd.

Ceiliog y Gwynt

Dull:

4. Gyda chymorth oedolyn, gwnewch dwll yng nghanol y caead plastig. Pan fod y twll yn ddigon mawr, gwthiwch gas y feiro drwodd, ac yna rhowch y sgiwer ynddo. Mae hyn yn galluog i'r sgiwer i droi'n hawdd yn y gwynt.

5. Ar ôl penderfynu lle i roi'r ceiliog, defn yddiwch gwmpawd (mae un ar bob ffôn glyfar) i nodi Gogledd, Dwyrain, De a Gorllewin ar y tun, neu'r llawr o'l gwmpas.

Angen Llaw?



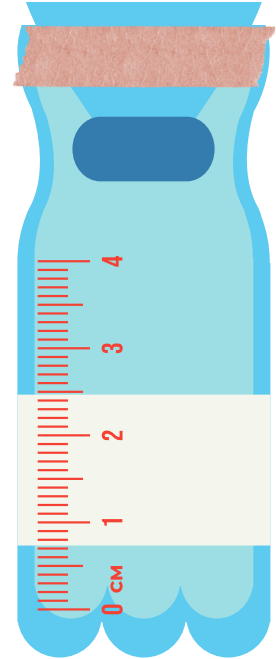
[Gwylio ar Youtube](#)

Creu Gorsaf Dywydd

Mesurydd Glaw

Bydd angen:

- Potel blastig wag
- Siswrn
- Tâp
- Beiro Sharpie
- Pren mesur



Dull:

1. Gyda chy morth oedolyn, torrwyd dop y botel, tua 10cm i lawr o'r cap.
2. Trowch y darn rydych newydd ei dorri wyneb i waered a'i roi ym mhrif ran y botel. Dyma fydd y twmffat i gasglu'r glaw ym mhrif ran y botel. Tapiwch yn ei le.
3. Defnyddiwch y pren mesur i nodi centimedrau ar ochr y botel gan ddefnyddio'r Sharpie. Gallwch hefyd roi tâp ar y botel ac ysgrifennu arno.

Mesurydd Glaw

Dull:

4. Mae eich mesurydd glaw yn barod! Dewiswch fan agored i'w adael, i ffwrdd o gysgod coed ac adeiladau. Efallai bydd an gen I chi ei balu mewn i'r ddaear neu ddefnyddio rhywbeth trwm i'w ddal fel nad yw'n cael ei chwythu drosodd.
5. Defnyddiwch y graddfa i nodi cyfaint y glaw sydd wedi cwmpo!

Angen Llaw?

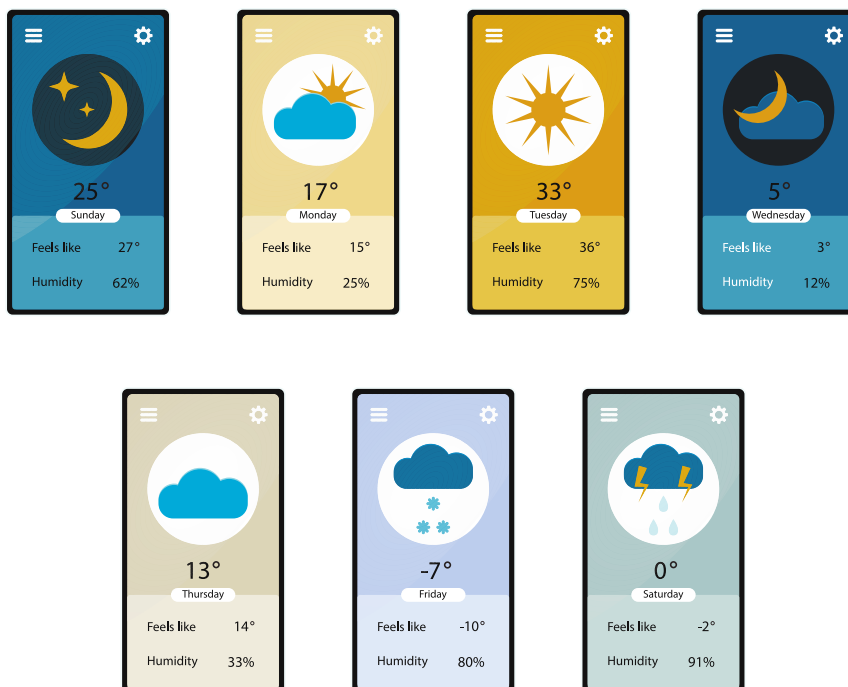


[Gwylio ar Youtube](#)

Cadw Log Tywydd

Defnyddiwch eich gorsaf tywydd i gadw log tywydd dyddiol!

- Sicrhewch checio eich gorsaf tywydd ar yr un amser pob dydd a chofnodwch eich data yn y tabl.
- Mae hyn yn debyg i'r gwaith meteorolegwyr - rydant yn wyddonwyr sy'n arbenigo yn y tywydd a'r hinsawdd a cheisio gwneud synnwyr o batrymau.
- Ydych chi'n sylwi unrhyw batrymau yn eich data? Bydd y canlyniadau yn wahanol pe byddwch yn ail adrodd yr arbrawf yn ystod yr haf?



Cadw Log Tywydd

Defnyddiwch eich gorsaf tywydd i gadw log tywydd dyddiol!

Dyddiad	Glawiad	Cyfeiriad Gwynt	Sut ydy'r tywydd heddiw?

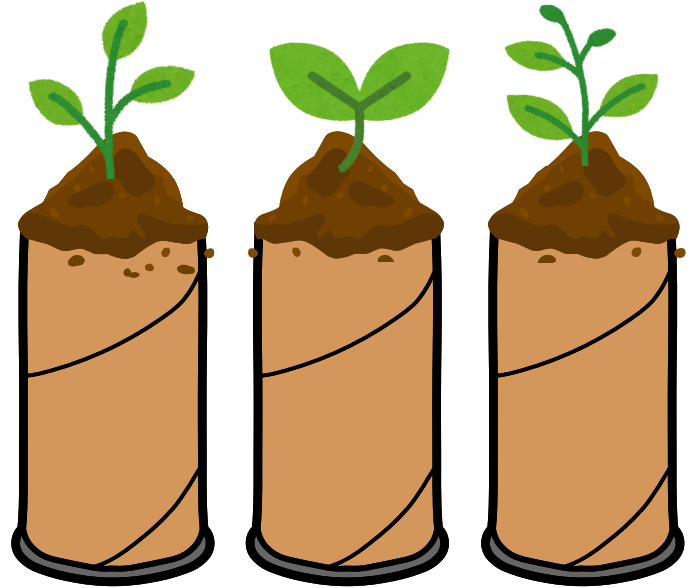
Gallwch hefyd ymweld â'r [Weather Observations Website](#) i logio eich canfyddiadau. Mae hyn yn helpu meteorolegwyr i ddysgu mwy am sut mae ein hinsawdd yn newid.

Garddio a Phlannu

Potiau Hadau

Bydd angen:

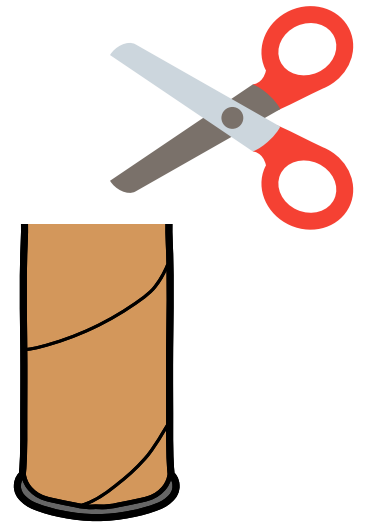
- Rholion paper toiled
- Siswrn
- Pride
- Had



Dull:

1. Torrwch y tiwb yn ei hanner. Yna gwnewch 4 toriad tua modfedd mewn maint, gan greu 4 fflap o faint cyfartal.

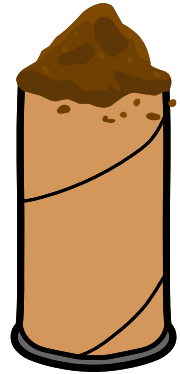
2. Plygwch un fflap i mewn, ac yna gan weithio'n glocwedd, plygwch y fflapiau eraill. Plygwch gornel y fflap olaf dan gornel y fflap cyntaf (fel cau bocs cardfwrdd).



Potiau Hadau

Dull:

3. Trowch y pot drosodd a'i bwyso i lawr ar y bwrdd I sicrhau fod y gwaelod yn fflat a'n sefyll i fyny'n syth.



4. Llenwch gyda phridd a phlannwch eich hadau.



5. Unwaith mae'r hadau wedi egino ac yn barod i fynd yn y ddaear, plannwch nhw gyda'r pot. Bydd y cardfwrdd yn pydru yn y pridd.

Eco Tip:



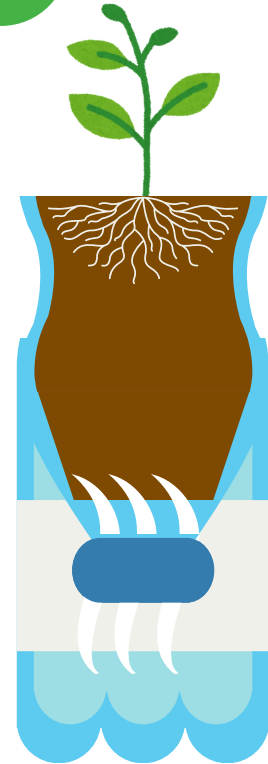
Defnyddiwch glaw rydych yn ei gasglu i ddyfrio eich hadau - mae'n well gan lawer o blanhigion law na dŵr tap!

Garddio a Phlannu

Potiau Plannu Hunan-ddyfrio

Bydd angen:

- Poteli plastig mawr
- Llinyn cotwm, gwllân neu stribedi o hen grys-t (cotwm yn unig!)
- Siswrn
- Pridd
- Hadau



Dull:

1. Golchwch eich poteli gwag yn drylwyr a thorrwch y botel yn ei hanner gyda help oedolyn.
2. Yna gwnewch eich wiciau. Torrwch bedwar darn 10cm o hyd o'ch llinyn. Clymwch nhw gyda'i gilydd tua 4cm o'r gwaelod.

Potiau Plannu Hunan-ddyfrio

Dull:

3. Gwnewch dyllau yng nghapiau'r poteli yn ofalus. Yna bwydwch un wic drwy bob cap. Rhowch y capiau yn ôl ar y poteli. Dylai fod tri wic yn y botel, ac un ar y tu allan. Rhowch dopiau'r poteli ben i lawr ar yr haneri gwaelod.
4. Llenwch dopiau'r poteli tua 1/3 o'r ffordd gyda phridd. Yna lledaenwch linyynnau'r wic a pharhau i lenwi. Stopiwch tua modfedd o'r top.
5. Ar ôl llenwi, ychwanegwch yr hadau a rhowch ddŵr yng ngwaelod y botel.
6. Gwyliwch eich hadau'n tyfu!

Eco Tip:



Defnyddiwch glaw rydych yn ei gasglu i ddyfrio eich hadau - mae'n well gan lawer o blanhigion law na dŵr tap!

Garddio a Phlannu

Creu Papur Hadau

Bydd angen:

- Papur sgrap/cardfwrdd
- Powlen fawr
- Hadau blodau
- Papur pobi
- Tywel
- Sbwng
- Prosesydd bwyd (dewisol)
- Torrwr bisgedi (dewisol)



Dull:

1. Rhwygwch eich papur sgrap yn ddarnau bach. Rhowch y darnau yn eich powlen, gorchuddiwch gyda dŵr poeth (cymerwch ofal!) a'i adael dros nos.
2. Cymysgwch y botes gyda'ch dwylo nes mae'n esmwyth (gallwch ddefnyddio prosesydd bwyd yma os dewiswch).

Creu Papur Hadau

Dull:

3. Gwasgarwch yr hadau blodau dros y gymysgedd a'u cymysgu i mewn. Taenwch y gymysgedd ar bapur pobi dros dywel. Defnyddiwch spatula neu eich dwylo i'w wasgu'n fflat. Defnyddiwch y sbwng i amsugno cymaint o ddŵr â phosib.
4. Taenwch y tywel ar arwyneb fflat. Rhowch ddarn bach o'r 'pulp' ar y tywel. Siapiwch gyda'ch dwylo neu dorrwr bisgedi.
5. Pwyswch y 'pulp' yn galed gyda'r sbwng i amsugno mwy o ddŵr. Ailadroddwch l greu gymaint o siapau a dymunwch.
6. Trowch y siapiau drosodd pob hyn a hyn, nes eu bod yn hollol sych.
7. Ar ol eu sychu'n llwyr, gallwch plannu eich hadau mewn pot neu yn eich gardd!

#CyfeillionYGwanwyn

@Professor_Plant

@Amgueddfa_Learn

Edina
Trust

AMGUEDDFA
CYMRU