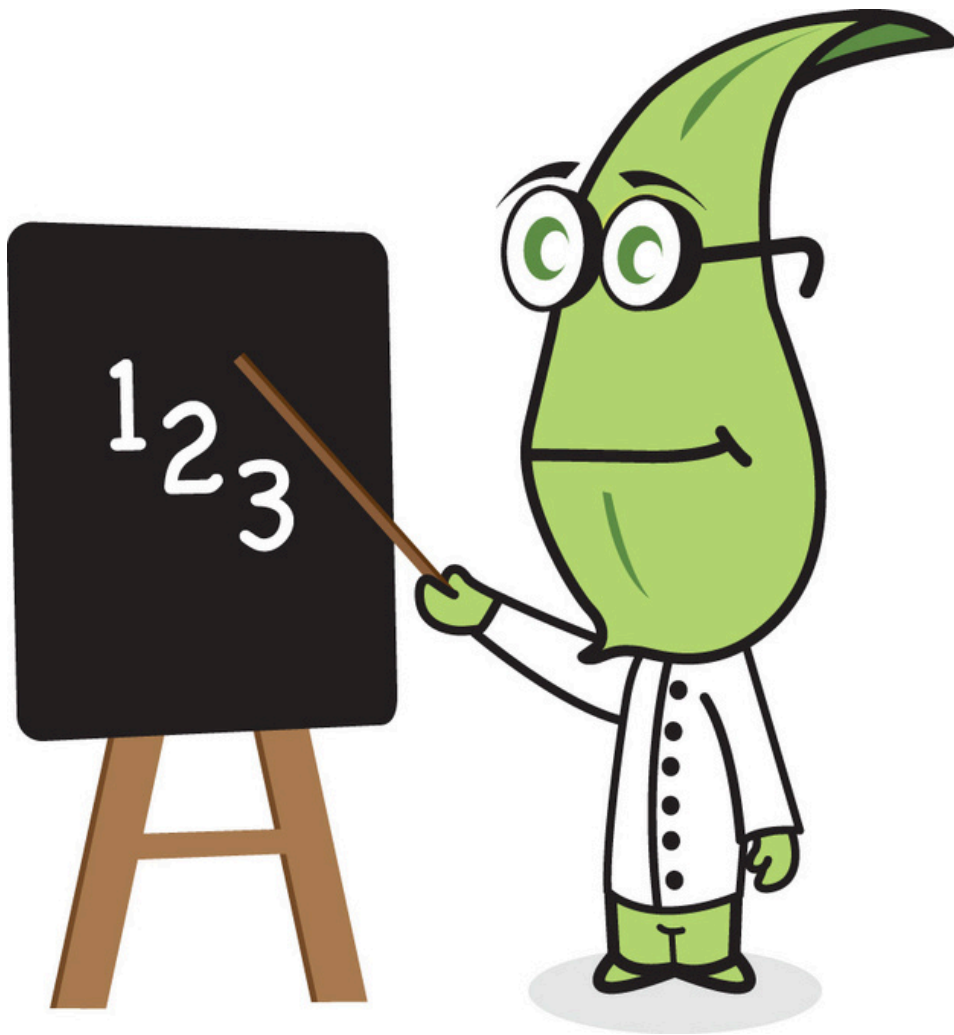


AMGUEDDFA CYMRU

Gweithgareddau Rhifedd Bylbiau'r Gwanwyn i Ysgolion

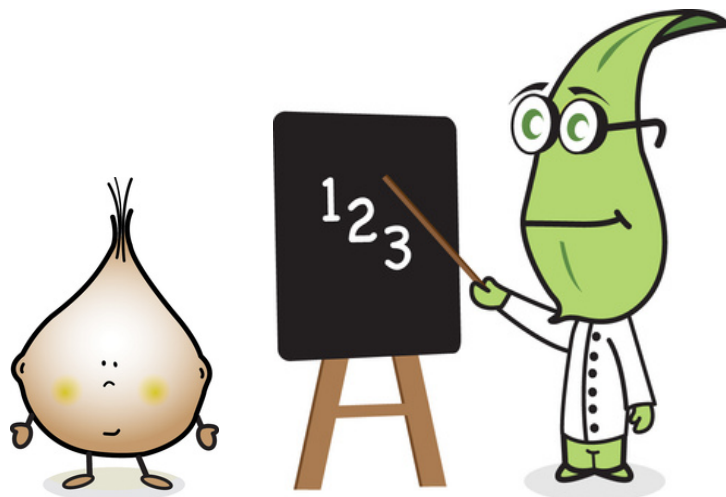


Croeso Cyfeillion y Gwanwyn!

Arolwg newid hinsawdd yw Bylbiau'r Gwanwyn i Ysgolion, a chaiff ei redeg gan Amgueddfa Cymru.

Mae gwyddonwyr ifanc o bob cwr o'r DU yn plannu bylbiau ar dir yr ysgol ac yn cofnodi eu twf er mwyn astudio newid hinsawdd. Maen nhw'n cadw cofnodion tywydd a dyddiadau blodeuo'r bylbiau i weld sut mae newidiadau yn y tywydd yn effeithio ar flodau cennin Pedr a chrocws. Mae'r project wedi bod yn mynd yng Nghymru ers 2005 ac ar draws y DU ers 2012.

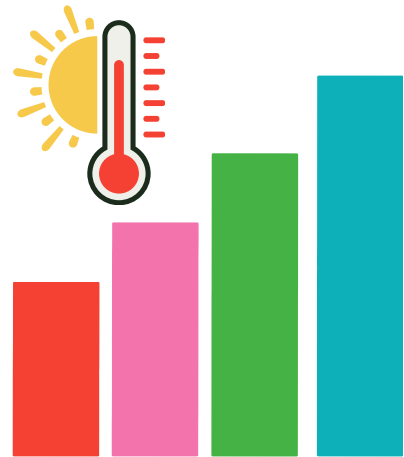
Eleni byddwn yn gwahodd ysgolion i astudio'r data hwn eu hunain. Byddwn yn rhannu set lawn o ddata a chwisiau rhifedd bychan sy'n canolbwyntio ar ddeall data o graffiau.



Cwisiau

Cwis 1: Tymheredd, glawiad a heulwen draws y DU yn 2020

Astudiwch graffiau bar i ganfod tueddiadau cenedlaethol mewn tymheredd, glawiad a heulwen.



- Pa wlad oedd y cynhesaf/oeraf?
- Pa wlad welodd y mwyaf o heulwen?
- Pa wlad gafodd y mwyaf o law?
- Hefyd, cwestiynau gwybodaeth gyffredinol am flodau a bylbiau.

Dolen: <https://kahoot.it/challenge/002935468>

PIN y gêm: 002935468

Cwisiau

Cwis 2: Glawiad ar draws y DU yn 2020

Astudiwch graffiau bar i ganfod tueddiadau cenedlaethol o ran glawiad.



- Astudiwch yr unedau yn ofalus i ganfod y glawiad cyfartalog misol ar gyfer Cymru, Lloegr, Yr Alban a Gogledd Iwerddon.
- Trefnwch y gwledydd o'r mwyaf i'r lleiaf o law.
- Cwestiynau gwybodaeth gyffredinol ynghylch mesur glawiad.

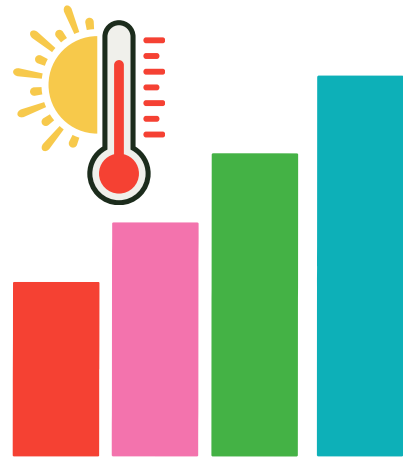
Dolen: <https://kahoot.it/challenge/003136986>

PIN y gêm: 003136986

Cwisiau

Cwis 3: Tymhereddau ar draws y DU yn 2020

Astudiwch y graffiau bar a llinell i ganfod lle oedd y gwledydd cynhesaf ac oeraf yn 2020.



- Cwestiwn gwybodaeth gyffredinol am unedau tymheredd.
- Astudiwch graffiau bar i ganfod y tymheredd cyfartalog ar gyfer
- Cymru, Lloegr, Yr Alban a Gogledd Iwerddon.
- Trefnwch y gwledydd o'r cynhesaf i'r oeraf.
- Astudiwch y graffiau llinell i ateb cwestiynau 'cywir neu anghywir' amdymhereddau misol.

Dolen: <https://kahoot.it/challenge/006523694>

PIN y gêm: 006523694

Cwisiau

Cwis 4: Cymharu cofnodion tywydd 2020 gyda blynyddoedd blaenorol

Astudiwch graffiau llinell a bar i chwilio am dueddiadau. Nodwch dymhereddau sydd ddim yn ffitio'r tueddiadau.



- Astudiwch graffiau llinell i ddewis tymhereddau cyfartalog misol uchel ac isel.
- Astudiwch graffiau llinell i ddewis tymhereddau misol cyfartalog uchel ac isel.
- Astudiwch graffiau bar i drefnu blynyddoedd o'r cynhesaf i'r oeraf.
- Astudiwch graffiau bar i weld pa flynyddoedd gafodd y mwyaf a'r lleiaf o lawiad.
- Astudiwch graffiau llinell i weld pa flynyddoedd gafodd y mwyaf a lleiaf o heulwen.

Dolen: <https://kahoot.it/challenge/00687498>

PIN y gêm: 00687498

Adnoddau

Mae'r adnoddau yma ar gael ar wefan
Bylbiau'r Gwanwyn i Ysgolion

<https://amgueddfa.cymru/dysgu/bylbiaur-gwanwyn-i-ysgolion/>



Adroddiad 2022-2023

Mae'r adroddiad Bylbiau'r Gwanwyn i Ysgolion ar gael mewn tair rhan.

Mae'r adnoddau yma yn edrych ar y data tywydd a data blodau a gasglwyd gan ysgolion.

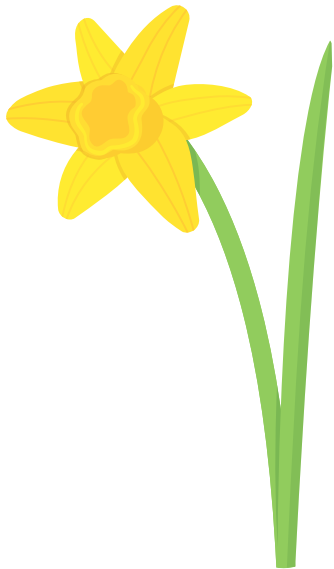
- [Cyflwyniad Adroddiad Bylbiau'r Gwanwyn i Ysgolion](#)
- [Adroddiad Bylbiau'r Gwanwyn i Ysgolion y DU](#)
- [Adroddiad Bylbiau'r Gwanwyn i Ysgolion Cymru](#)



Adnoddau

Nawr lawrlwythwch y daenlen ac astudio'r data eich hunain!

Lawrlwythwch daenlenni Excel o'r wefan i archwilio data a chreu graffiau. Mae'r data blodau ar gyfer pob blwyddyn ar gael ar y wefan. Fedrwch archwilio'r data yma a chreu graffiau eich hun!



Data Cennin Pedr



Data Crocws

Adnoddau

Chwiliwch am dueddiadau mewn gwahanol lefydd.

- [Cliciwch yma](#) i weld map yn dangos lleoliadau ysgolion. Fedrwch ddefnyddio'r map i ddewis ysgolion o wahanol lefydd.
- [Cliciwch yma](#) i weld data tywydd ar gyfer ysgolion unigol. Fedrwch ddewis unrhyw ysgol o'r rhestr ar dde'r dudalen.
- Fedrwch gymharu data tywydd o ysgolion gwahanol. Fedrwch hefyd cymharu data tywydd o flynyddoedd gwahanol.

#CyfeillionYGwanwyn
@Professor_Plant
@Amgueddfa_Learn

Edina
Trust

AMGUEDDFA
CYMRU