

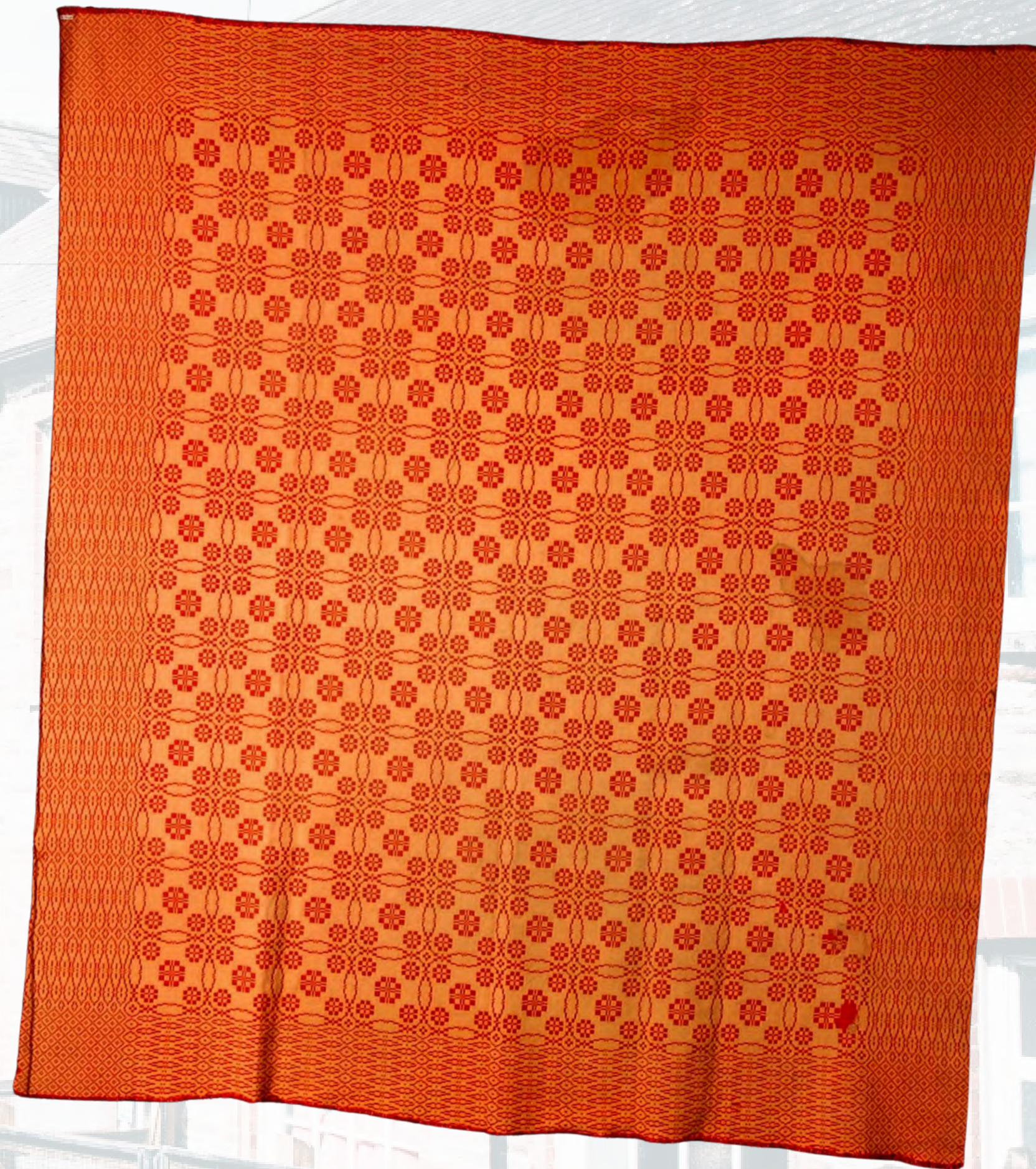


**AMGUEDDFA
CYMRU**

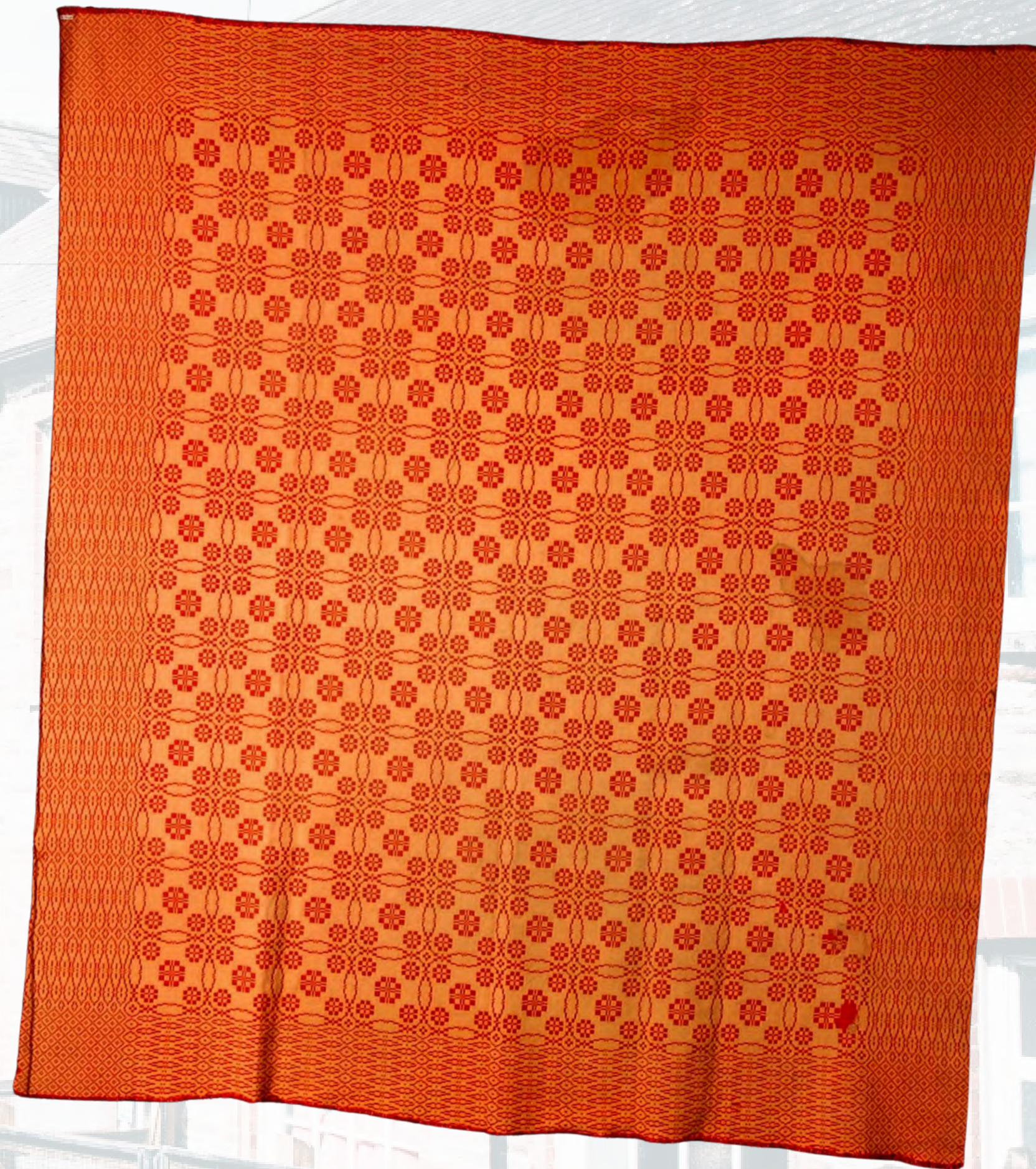
**BLANCEDI
CYMREIG**

HARDDWCH, CYNHESRUYDD, AC ATGOF O ADREF

Yn draddodiadol roedd blancedi Cymreig yn rhan o ddrôr waelod priodferched. Roedd pâr o flancedi Cymreig hefyd yn anrheg briodas gyffredin.



Byddent yn teithio pellteroedd mawr gyda'u perchnogion yn ystod y Chwyldro Diwydiannol, wrth iddynt chwilio am waith.

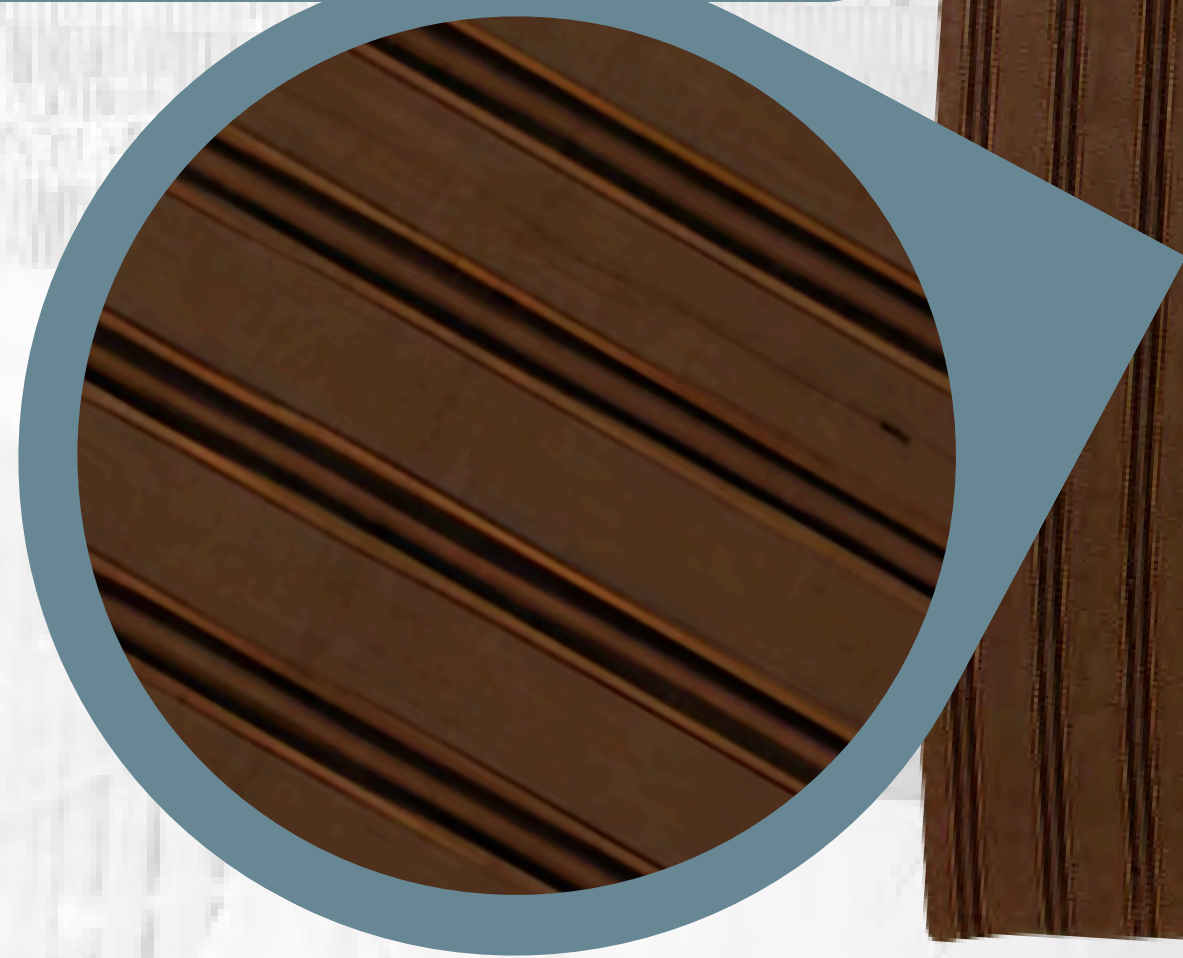



Felly, mae blancedi Cymru wedi ffeindio'u ffordd ledled y byd, gan ychwanegu ychydig o esthetig cartrefol i ystafell yn ystod y dydd, cynhesrwydd yn y nos a chysylltiad pwysig i adref.



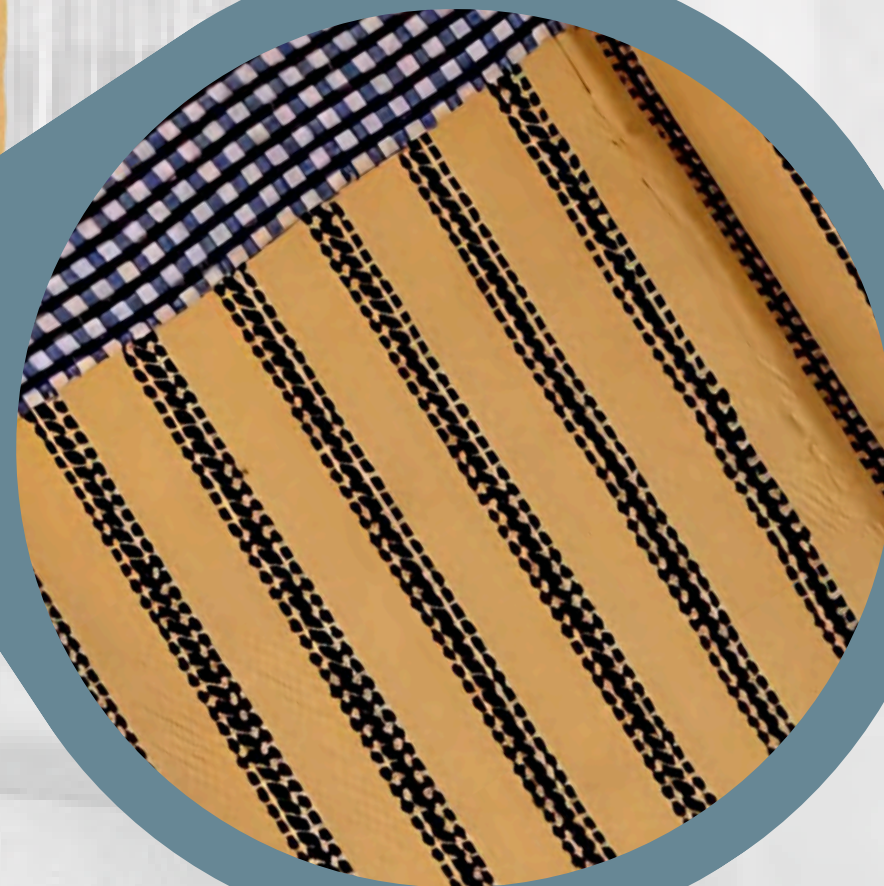
BLANCED I LLED CUL

Blancedi lled cul oedd y cynharaf,
wedi'u gwehyddu ar wŷdd sengl.
Fe'u gwnaed o ddau led gul
wedi'u gwnïo gyda'i gilydd â llaw i
ffurfio blanced fwy.





Blancedi gwŷdd sengl o'r math hwn oedd yn gyffredin cyn troad yr ugeinfed ganrif pan ddatblygwyd gwŷdd dwbl a oedd yn galluogi gwehyddu lled ehangach o ffabrig.





BLANCEDI PLAD

Roedd patrymau plad yn boblogaidd yn ystod y bedwaredd ganrif ar bymtheg, fel arfer yn cynnwys lliwiau cryf yn erbyn cefndir hufen naturiol.

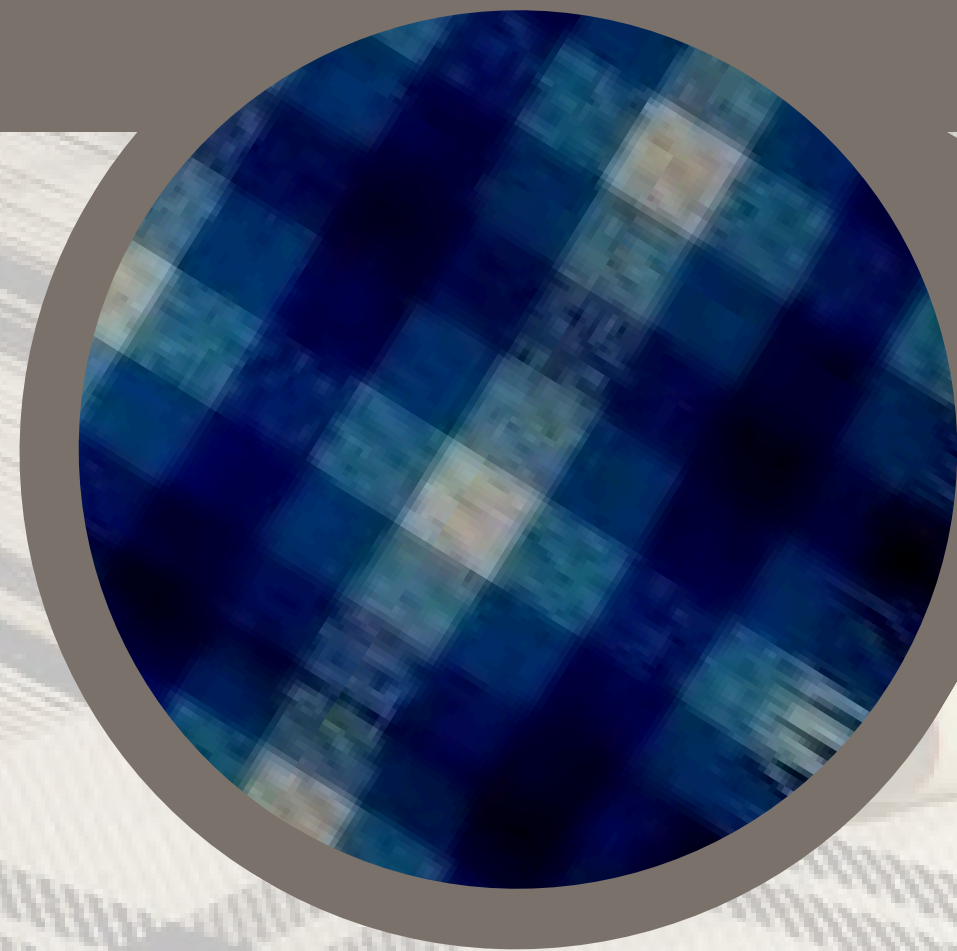




Roedd cyflwyno llifynnau synthetig ar ddiwedd y 19eg ganrif yn caniatáu i wehyddion gymysgu mwy o edafedd lliw i'r dyluniadau, gyda rhai cyfuniadau lliw yn gynnwl, eraill yn drawiadol.



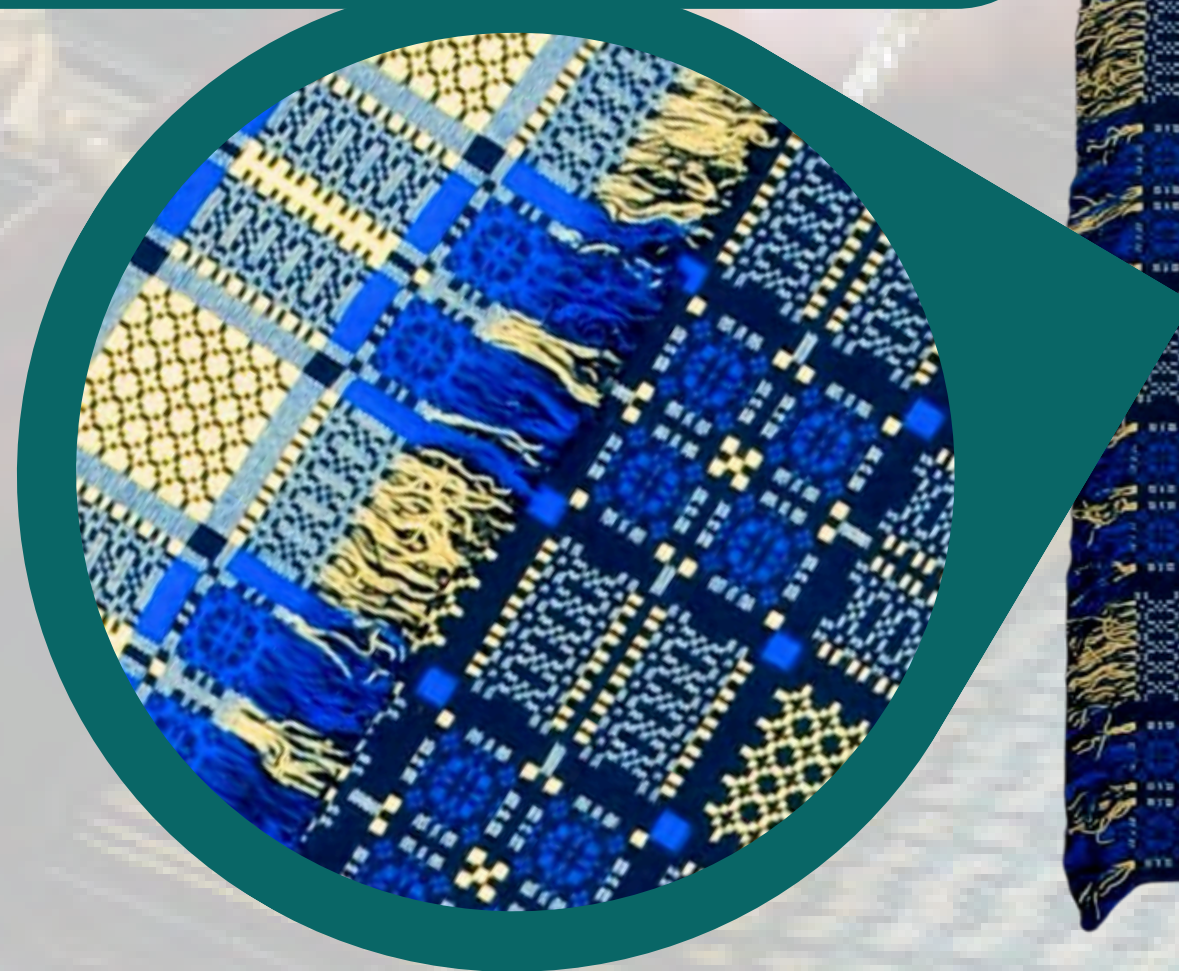
Parhaodd llawer o felinau llai i ddefnyddio llifynnau naturiol ymhell i'r 20fed ganrif. Gwnaed y llifynnau naturiol o fadr a cochineal ar gyfer coch, glaslys ac indigo ar gyfer glas, ac aeron a chen amrywiol ar gyfer arlliwiau eraill.






BLANCEDI TAPESTRI

Tapestri Cymru yw'r term sy'n cael ei rhoi i flancedi gwehyddu brethyn dwbl, gan gynhyrchu patrwm ar y ddwy ochr sy'n gildroadwy ac sydd erbyn hyn, yn eicon i ddiwydiant gwlan Cymru.



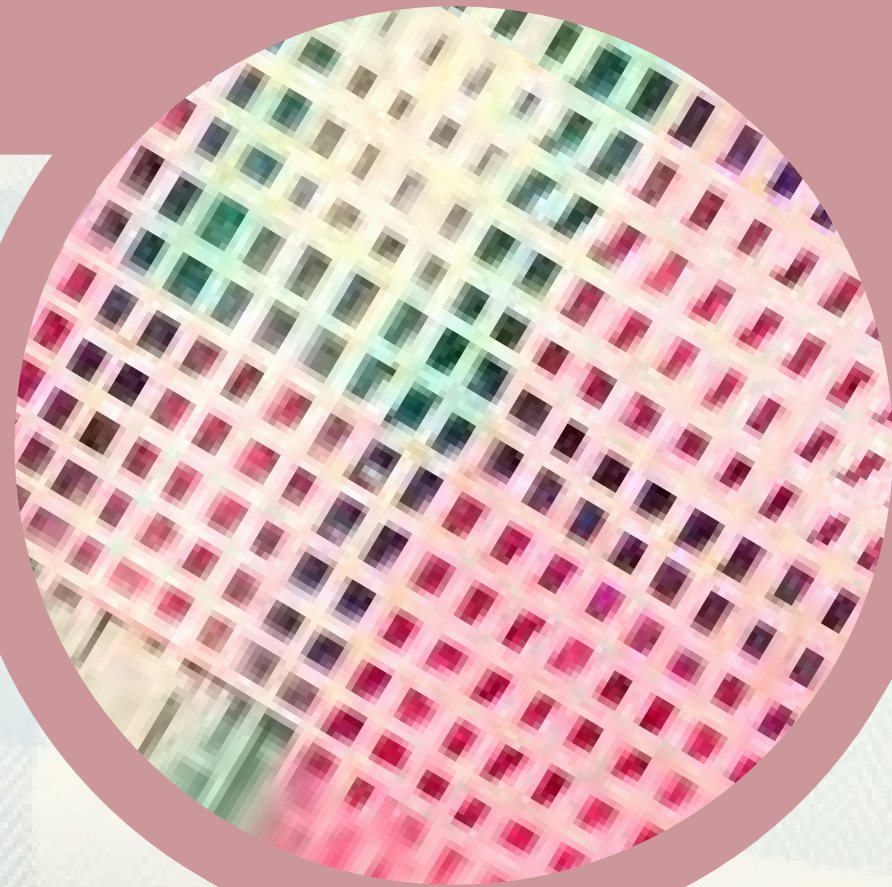


Blancedi wnaed gyntaf o frethyn dwbl, ond arweiniodd ei lwyddiant fel cynnyrch ar werth i dwristiaid yn y 1960au, at ei ddefnyddio i wneud dillad, matiau bwrdd, matiau diod, nodau tudalen, pyrsiau, bagiau llaw a chas sbectol.



BLANCEDI MELGELL

Mae blancedi melgell yn gymysgedd o liwiau llachar a meddal. Fel y mae'r enw'n awgrymu mae'r wyneb wedi'i wehyddu i gynhyrchu effaith waffl sgwâr dwfn gan roi ymddangosiad melgell i'r flanced. Mae'r math hwn o wehyddu yn cynhyrchu blanced sy'n gynnes ac yn ysgafn.





Gyda'r sylw presennol a rhoir i flancedi Cymreig fel eitem addurniadol yn y cartref, mae yna lawer o ddiddordeb mewn hen flancedi, eu patrymau, a'u dyluniadau. Mae blancedi hynafol wedi dod yn boblogaidd iawn gyda dylunwyr cartref ac maent i'w gweld yn helaeth mewn cylchgronau décor cartref. Fe'u defnyddir fel tafliadau a gorchuddion gwelyau mewn cartrefi modern, gyda llawer o ddylunwyr tecstilau blaenllaw yn ogystal â myfyrwyr yn ymchwilio i hen batrymau er mwyn cael ysbrydoliaeth ar gyfer eu dyluniadau newydd.



AMGUEDDFA CYMRU

Darganfyddwch fwy yn...
amgueddfa.cymru/dysgu

Discover more at...
museum.wales/learn