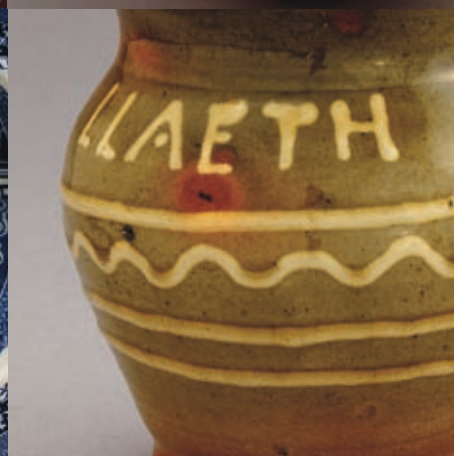
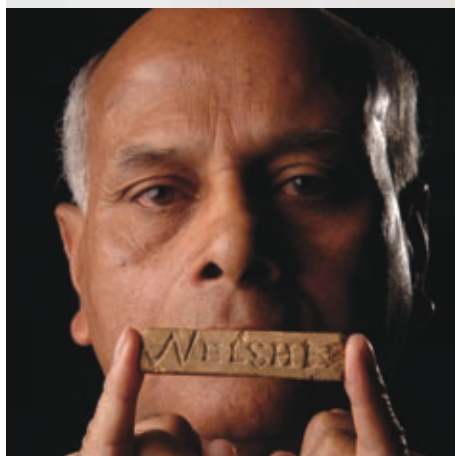


st fagans
sain national
amgueddfa history
werin museum
cymru



sylfaen

gweithgareddau 1-4

national
museum
wales
amgueddfa
cymru



sylfaen 1

helfa drysor

Nod: Dysgu sut i ddilyn cyfarwyddiadau.
[Learn how to follow instructions.]

- 1. Dewch i mewn i'r Oriel. O'ch blaen mae cas gwydr [glass cabinet] – 'O'r Beibl i'r ffôn symudol'.**

Pa gêm sydd yn y cas?

Pwy ydy G.J?

Beth ydy W.N?

- 2. Edrychwch i'r dde. Ar y wal mae enwau llawer o ieithoedd [languages].**

Edrychwch ar y sgrîn. Ble mae CYMRAEG a SAESNEG? Ar y dde neu ar y chwith?

Mae Cymraeg ar y _____

Mae Saesneg ar y _____

Pa ieithoedd:

M _ _ D _ _ G _ E

_ A W _

G _ E _ L _ E



sylfaen 1

3. Cerddwch heibio i'r sgrîn, i lawr ochr chwith yr Oriel. Arhoswch ac edrychwch yn syth ymlaen.

Sawl poster sydd ar y wal o'ch blaen? _____

Beth ydy enw'r fferm yng Nghapel Celyn lle mae'r plant yn byw?

4. Nawr, trowch i'r chwith. Edrychwch ar y panel ar y wal.

Mae pobl wedi bod yn siarad Cymraeg ers 1,000 3,000 1,500 o flynyddoedd.
[Dewiswch / choose]

Yr ieithoedd Celtaidd ydy:

G _ _ L _ G

G _ _ D D _ L E _

M _ N A _ _ G

C _ R N _ W _ G

L L _ D _ W _ G

_ Y _ R _ E G



sylfaen 1

5. Cerddwch yn syth ymlaen i adran [section] Cred.

Pwy sgrifennodd y gerdd [poem] o dan y teitl 'Cred'? _____ Jones

Pa offerynnau cerdd sydd yn yr adran [section] Cred? _____

6. Beth dych chi'n gallu ei weld yn yr adran [section] gyferbyn [opposite]?

7. Nawr arhoswch wrth y panel lle mae cerdd Gillian Clarke, 'Revival'.

Beth sy yn y cas ar y dde? Oes un 'da chi?

8. Edrychwch ar y panel ar y wal y tu ôl i chi.

Llun pwy sy yno? Dewiswch – (✓) / (X):

Bachgen a merch ☐

Gŵr a gwraig ☐

Dyn a bachgen ☐



sylfaen 1

9. Beth sy'n hongian ar y wal gyferbyn?

Dewiswch – (✓) / (X):

- Dillad dynion ☐
Dillad plant ☐
Dillad merched ☐

10. Ewch yn syth ymlaen o'r dillad. Beth sy yn y cas nesa'? Dewiswch – (✓) / (X):

- Cyllell / cyllyll ☐
Fforc / ffyrc ☐
Llwy / llwyau ☐

11. Trowch i'r dde ac arhoswch o flaen y ddresel.

Gwir [True] (✓) neu anwir [False] (X):

- Mae platiau mawr, glas ar y ddresel. ☐
Mae pedwar ci ar y ddresel. ☐
Mae cloc ar y ddresel. ☐
Mae ffotograffau ar y ddresel. ☐

12. Nawr, edrychwch i'r dde. Dych chi'n gweld 3 chas.

Rhowch y drefn gywir o dan y blychau.

Ar y chwith

yn y canol

ar y dde

Geni
Priodi
Marw
Geni

Priodi
Marw
Priodi
Marw

Marw
Geni
Geni
Priodi

13. Cerddwch yn syth ymlaen i adran olaf yr Oriel.

Mae'r panel sy ar y wal ar y dde yn sôn am

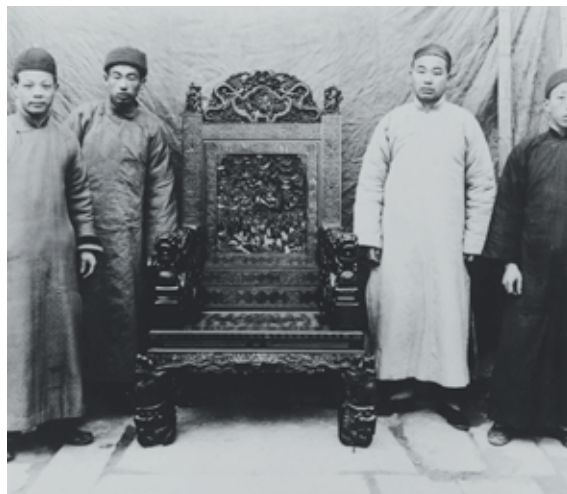
- y teledu ☐ yr Eisteddfod ☐ rygbi ☐



sylfaen 1

14. Ewch yn syth ymlaen ar yr ochr dde at y gadair fawr.

O ble mae'r gadair yn dod?



15. Ar ddiwedd yr Oriel mae sawl cas.

Dodwch y pethau yma yn y cas cywir:

het ddu Gymreig

telyn

pen ceffyl

pêl rygbi



Chwaraeon

Traddodiadau

Cerddoriaeth

Y wisg Gymreig

sylfaen 1

16. Trowch. Ar y wal o'ch blaen mae adran 'Gwlad y Gân'.

Sawl clawr record sy ar y wal? 30 24 25

O ble roedd Caradog yn dod?

Ble enillodd e'r cwpan mawr yn 1872?

EWCH YN ÔL AT EICH TIWTOR



sylfaen 2

ymateb i luniau

Nod: Ymarferion gwir/anwir; cwestiynau a chywiro.
[Practise true/false; questions and corrections.]

Enghraifft 1

Mae delw o Christmas Evans yn adran Cred.

[There is a statue of Christmas Evans in the 'Belief' section.]

Gwir (✓) neu anwir (X)

- i) Mae ei ddwy lygad ar agor. ☐
- ii) Mae ei wallt yn gyrllog. ☐
- iii) Mae ei got yn fyr iawn. ☐
- iv) Mae esgidiau du 'da fe. ☐
- v) Mae e'n pwyso [to lean] ar y pulpud. ☐
- vi) Does dim byd yn ei law. ☐
- vii) Mae ei hosanau'n goch. ☐
- viii) Mae pedwar llyfr ar y pulpud. ☐



sylfaen 2

Enghraifft 2

Edrychwch ar y Cas 'O'r Beibl i'r ffôn symudol', ger mynedfa'r Oriel, ac atebwch:

i) Pwy oedd yn byw rhwng 1683 a 1761?

ii) Pwy oedd ar raglen gyntaf S4C ar 1 Tachwedd, 1982?

iii) Pa fath o ddisgiau roedd y peiriant recordio yn eu defnyddio?

iv) Pryd a ble enillodd y dynion y medalau?

v) Faint o bobl ddysgodd i ddarllen yn ysgolion Griffith Jones?

vi) O ble mae'r ddau Welsh Not yn dod?

vii) Pryd cafodd pentref Capel Celyn ei foddi?

viii) Pwy gyfieithodd y Beibl i'r Gymraeg yn 1588?



sylfaen 3

sgwrs

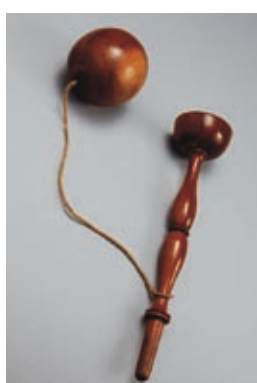
Priodi, Geni a Marw

Sgwrs strwythuredig â lluniau o'r gwrthrychau wedi eu hitaleiddio.
[A talk with pictures of the objects in italics.]

Pan fydd *baban* yn dod i'r byd, mae eisiau llawer o bethau. Fel arfer, mae'r baban yn cysgu mewn *crud* ac yn cael llaeth gan y fam neu o *botel*. Yn yr hen amser roedd llawer o fabanod yn marw'n ifanc achos doedd tai ddim yn lân; doedd dim llawer o *ysbytai* a *meddygon* ac yn aml doedd plant ddim yn cael *bwyd* da.



© Llyfrgell Genedlaethol Cymru/National Library of Wales



Yn yr Oriel, dych chi'n gallu gweld llawer o bethau diddorol fel y *crud pren* a *llestri* o bob math at fwydo plant. Hefyd mae yma lawer o deganau fel y *rhuglen*, *cwpan* a *phêl*, *tegan cath* a'r *ddol bren*.

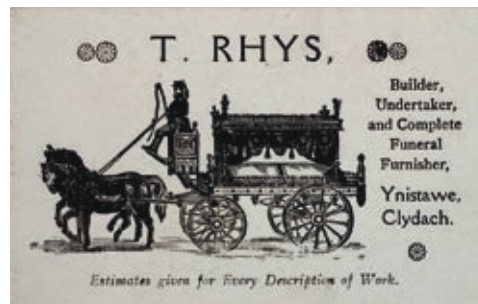
Pan oedd pâr ifanc yn priodi, roedd eisiau llawer o bethau i ddechrau cartref newydd:
Celfi [furniture] – *cadeiriau*, *bwrdd*, *gwely*, *cypyrddau*.
Offer i'r gegin [kitchen utensils]: *sosbenni*, *llestri*, *cyllyll* a *ffyr*c.

Cyn cael ystafell ymolchi mewn tai, roedd jwg a basn yn bwysig iawn ac roedd pobl yn rhoi'r pethau yma yn anrhegion priodas.



sylfaen 3

Mae arferion marw wedi newid. Mae pobl yn byw yn hen heddiw, ond ers llawer dydd roedd llawer o fabanod, plant a phobl ifanc yn marw. Yn yr hen amser, doedd dim *camerâu* ar gael, ac felly doedd dim *ffotograffau*. Sut roedden nhw'n cofio pobl oedd wedi marw? Wel, weithiau roedden nhw'n gwneud *breichledau* o wallt y plentyn oedd wedi marw neu yn cadw ychydig o wallt mewn *tlws*. Roedden nhw'n galw'r rhain yn *dlysau mwrning* ac roedd *modrwyau mwrning* hefyd. Weithiau roedd y teulu yn argraffu *cardiau coffa* ac roedd y perthnasau yn cadw'r rhain hefyd er mwyn cofio.



i) Fe glywsoch lawer o ffurfiau lluosog [plural forms] enwau yn y darnau. Ydych chi'n cofio beth oedd ffurf luosog yr enwau a ganlyn?:

baban	_____
tŷ	_____
ysbyty	_____
meddyg	_____
plentyn	_____
tegan [a toy]	_____
peth	_____
cadair	_____
cwpwrdd	_____
sosban	_____
cyllell	_____
fforc	_____
anrheg [a present]	_____
camera	_____
modrwy [a ring]	_____
carden	_____



sylfaen 3

ii) Gwrandewch ar y darn eto. Beth yw'r Gymraeg am:

Usually _____

In earlier times _____

A lot of _____

Often _____

Very important _____

Years ago _____

To be had _____

Sometimes _____

A small amount _____

These (things) _____



iii) Cwblhewch y brawddegau hyn gan ddefnyddio'r geiriau isod:

Mae'r baban yn cysgu mewn _____.

Mae babanod yn yfed _____ o botel.

Doedd _____ ddim yn lân.

Doedd plant ddim yn _____ bwyd da.

Roedd llestri o bob math at _____ plant.

Mae _____ o deganau yn y tŷ.

Roedd jwg a basn yn _____ iawn.

_____ mae pobl yn byw yn hen.

Mae'r pâr ifanc yn dechrau bywyd newydd gyda'i _____.

Weithiau roedd y teulu yn _____ cardiau.



llaeth	bwysig	cael	argraffu	heddiw
tai	fwydo	crud	llawer	gilydd

sylfaen 4

ymarferion llafar

i) Gwrthrychau trafod

Beth sydd yn y cwdyn?

Disgrifiwch y gwrthrych i weddill y grŵp.

Beth dych chi'n meddwl oedd pwrpas y gwrthrych? Sut roedd yn cael ei ddefnyddio a gan bwy?

Pa arferion geni, priodi a marw dych chi'n gwybod amdanynt heddiw?



sylfaen 4

ii) Siaradwyr Cymraeg

Gwrandewch ar y siaradwyr ar eich lefel. Dewiswch ddau ac atebwch y cwestiynau.

[Listen to the speakers at your level, select two and complete the grid below.]

Enw	_____	_____
Yn dod o	_____	_____
Yn byw yn	_____	_____
Gwaith	_____	_____
Pam dysgu Cymraeg?	_____ _____	_____ _____
Beth sy'n help?	_____ _____	_____ _____