

Ychydig o Hwyl: Orielau Archaeoleg Anifeiliaid a Phobl

- Cychwynwch yn yr Oriel Ganol Oesol.

1. Chwiliwch am jwg ar siâp Carw. I ba bwrpas cawsai ei ddefnyddio?

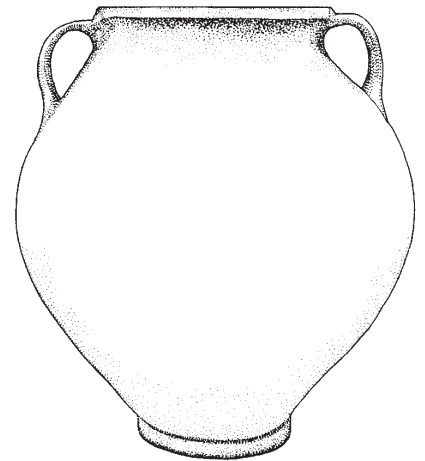
- Cerddwch yn ôl mewn amser i ganfod casyn yn llawn gwrthrychau Rhufeinig bychan.

3. Allwch chi weld unrhyw anifeiliaid yma?

Rydym ni'n dal i gadw'r rhain fel anifeiliaid anwes.

- Edrychwch o gwmpas y casys ar y lefel yma.

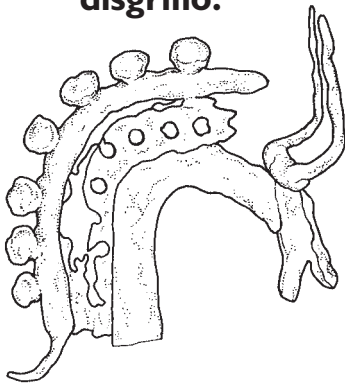
4. Chwiliwch am jar gydag wyneb arno. Rydym ni wedi tynnu llun y jar, gwnewch y gweddill.

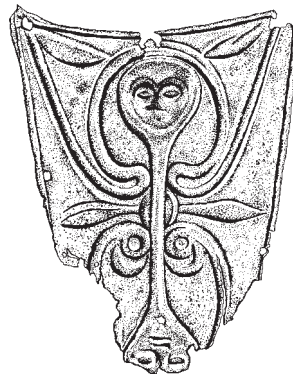


- I fyny'r grisiau ac yn ôl mewn amser eto.

Rydym ni yn yr Oes Haearn nawr, ar adeg pan oedd y bobl yr ydym ni'n eu galw'n Geltiaid yn byw yng Nghymru. Sawl delwedd o anifeiliaid allwch chi weld ar y pethau wnaethon nhw adael ar eu holau?

- 5. Chwiliwch am y gwrthrychau yma. Ysgrifennwch rhai geiriau i lawr i'w disgrifio.







- 6. Rydym ni wedi cyrraedd mor bell yn ôl â'r Oes Efydd nawr. **Pa mor bell yn ôl oedd hyn?**

- Wrth i ni fynd yn ôl ymhellach mewn amser mae'n fwy anodd i ddarganfod pethau yr oedd pobl wedi'u gadael ar eu holau, felly mae'n rhaid i ni chwilio'n fwy caled am y cliwiau wnaethon nhw eu gadael ar eu hôl sy'n dweud wrthym sut oedden nhw'n byw a pha anifeiliaid yr oeddent yn gwybod amdanynt.
- 7. Edrychwch ar y set o olion traed a dychmygwch eich bod chi newydd gerdded ar hyd llwybr lleidiog neu ar draws traeth tywodlyd. Fel beth fyddai'ch olion traed chi'n edrych petaen nhw'n cael eu darganfod gan archaeolegwyr filoedd o flynyddoedd i'r dyfodol? **Tynnwch lun o'ch olion traed yma.**

- 8. Cerddwch tuag at gefn yr oriel. Chwiliwch am anifail yr oedd pobl yr Oes lâ yn gyfarwydd ag ef. **Ysgrifennwch ei enw yma.**

- 9. Gan ddychwelyd at amseroedd mwy modern, ewch i'r oriel darnau arian ac edrychwch ar y gwahanol fathau o ddarnau arian sy'n cael eu harddangos. **Faint o wahanol fathau o anifeiliaid allwch chi weld yma?**

Ceffyl

Dafad

Eleffant

Llew

Dryw bach

Carw

Crwban y mor

Tylluan

Eryr

- **Tynnwch lun o rai o'ch ffefrynnau.**

